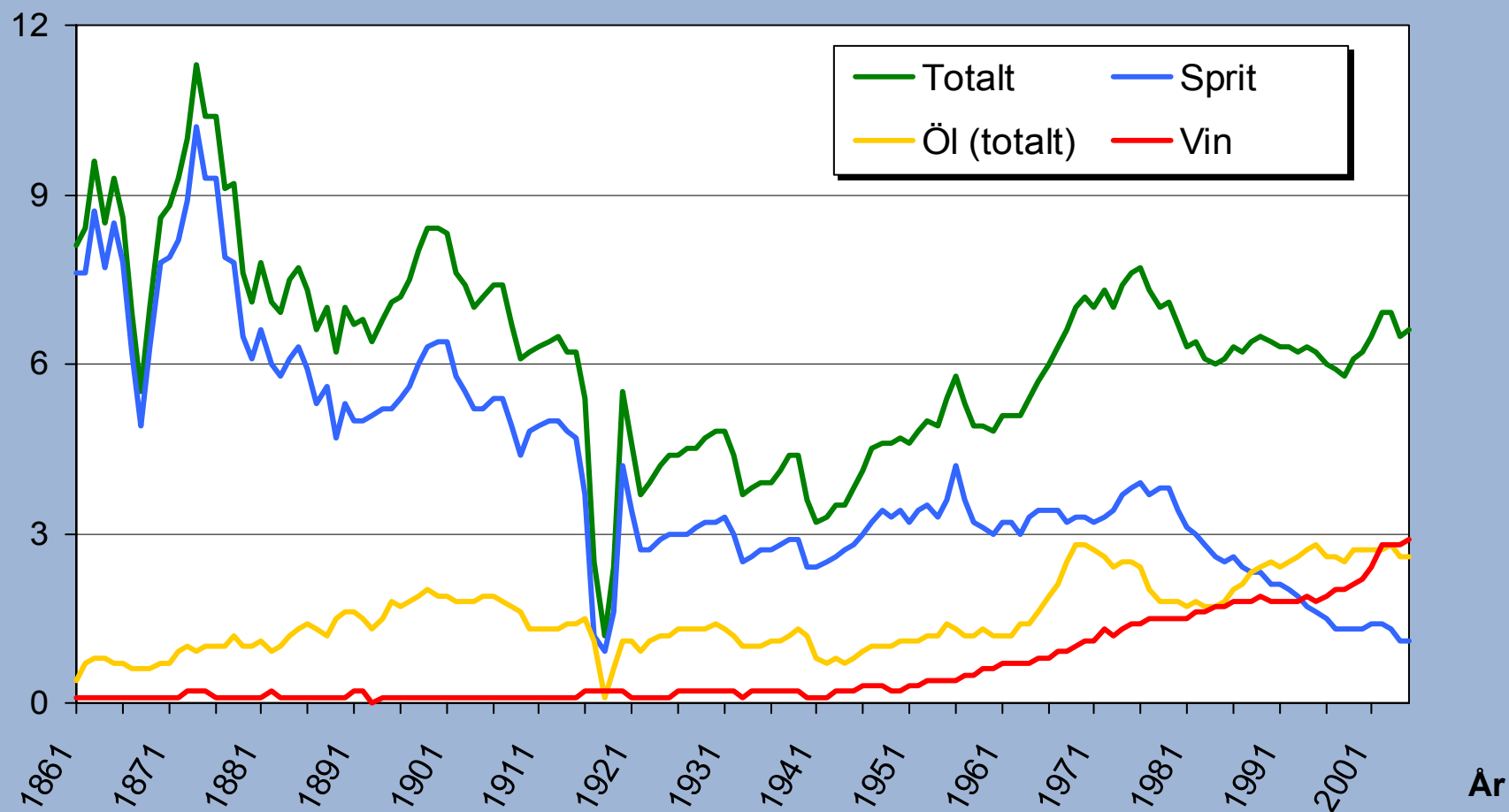
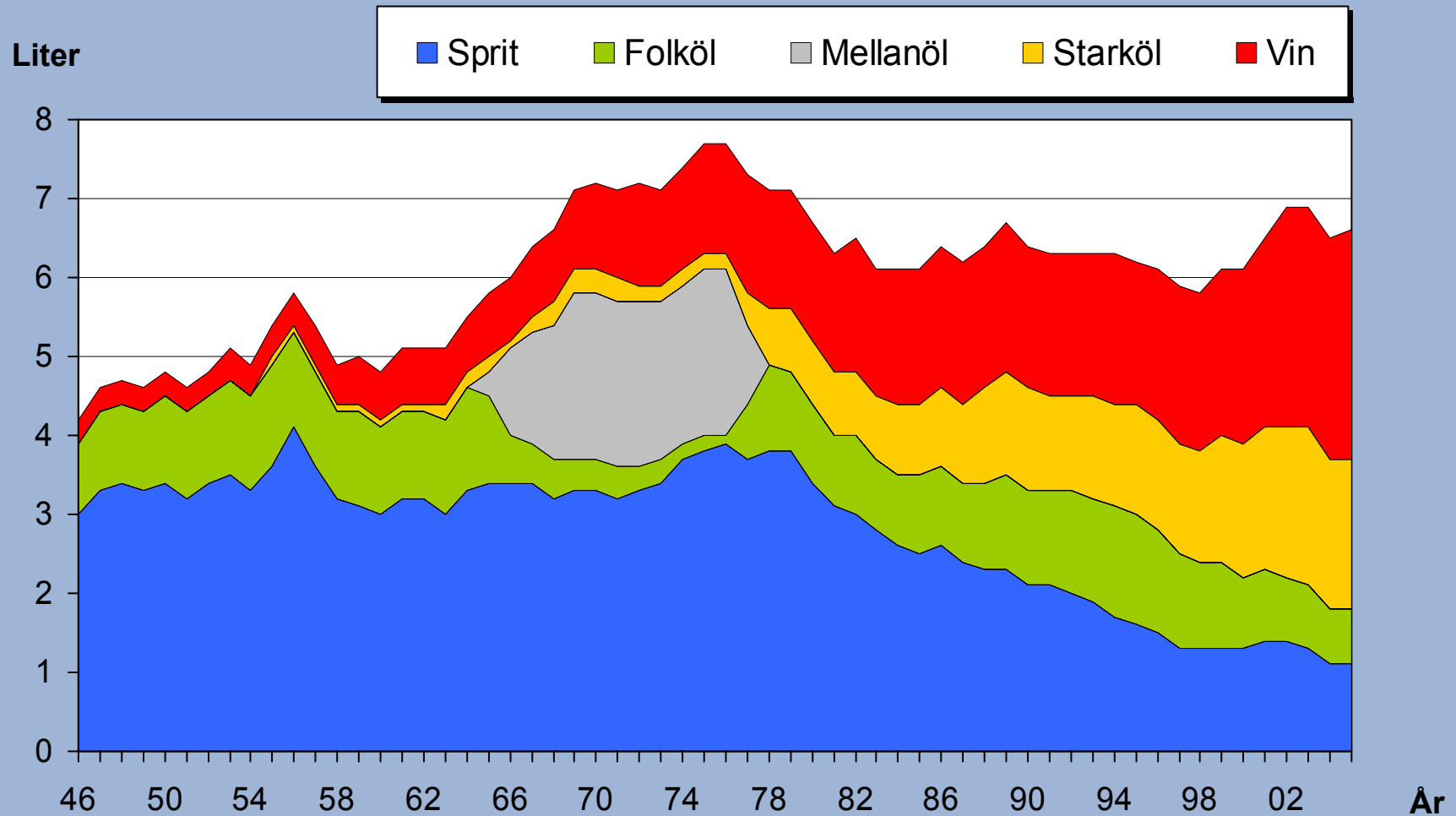


Försäljningen av sprit, vin och öl i liter alkohol 100% per invånare 15 år och däröver. 1861-2005.

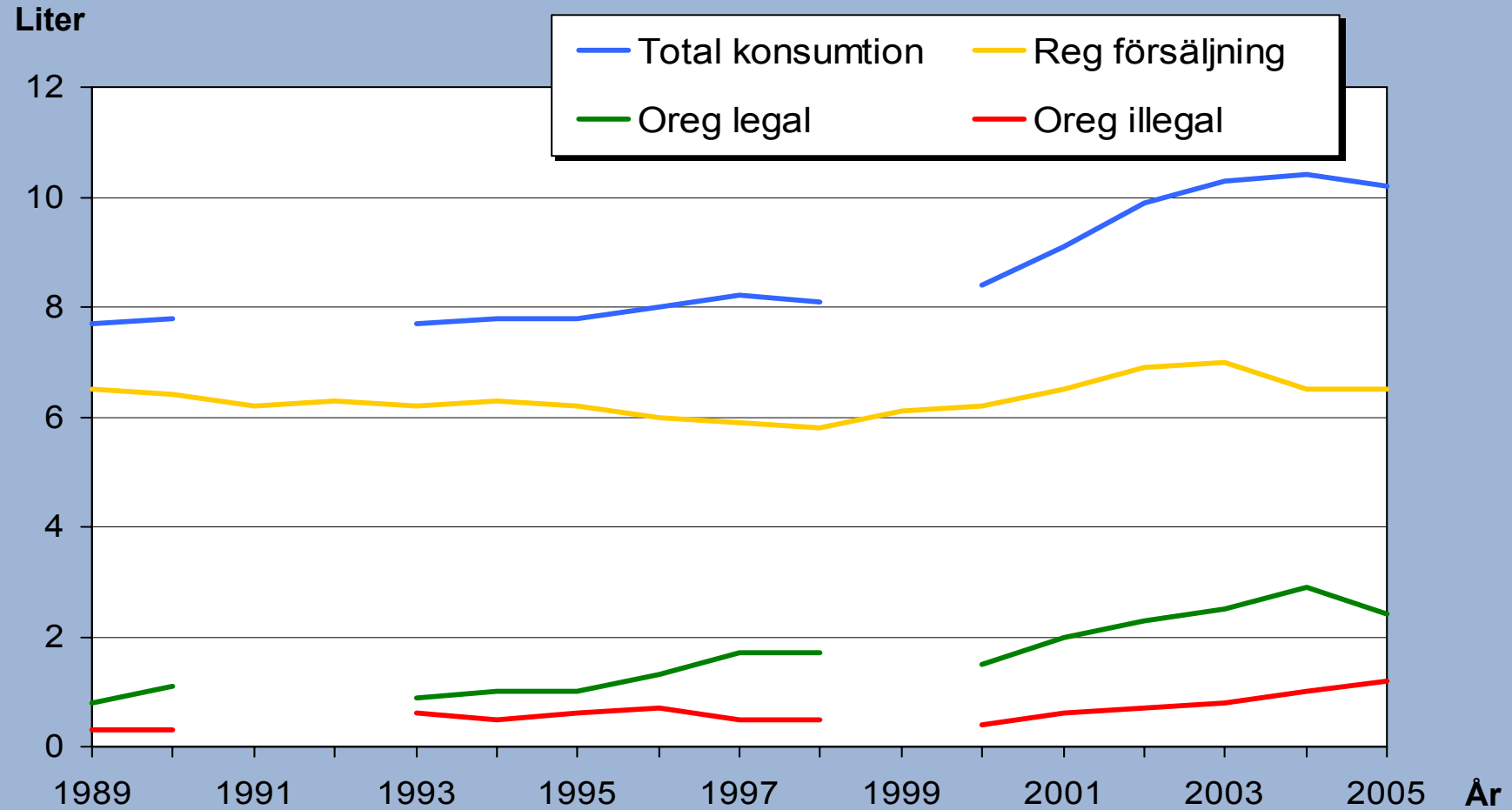
Liter



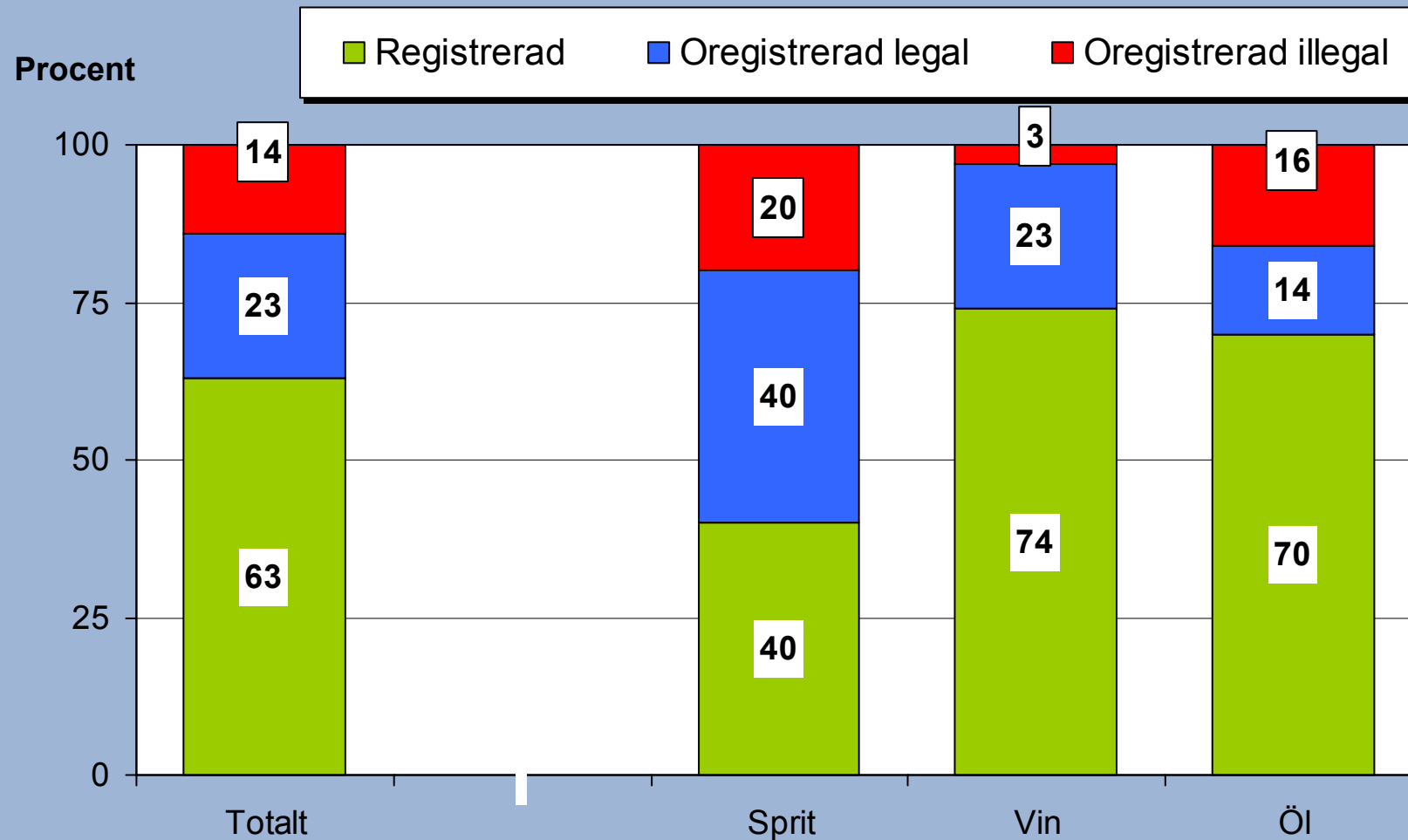
Försäljningen av sprit, vin och öl i liter alkohol 100% per invånare 15 år och däröver. 1946-2005.



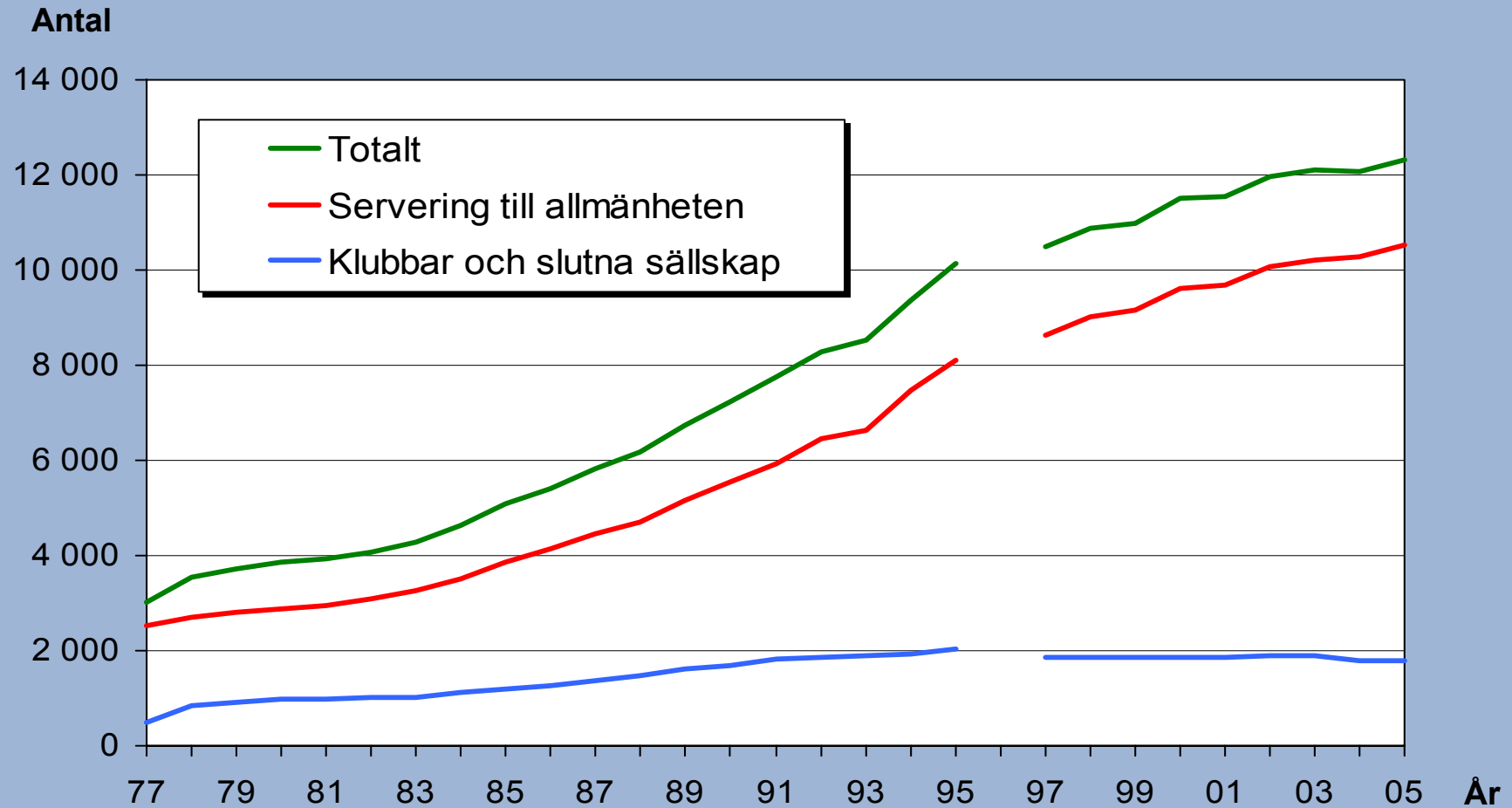
Skattning av den totala alkoholkonsumtionen i liter alkohol 100% i Sverige per invånare 15 år och däröver, fördelad på registrerad försäljning samt legal respektive illegal oregistrerad konsumtion. 1989-2005.



Skattning av registrerad respektive oregistrerad alkoholkonsumtion, totalt och fördelat på dryckestyper. 2005.

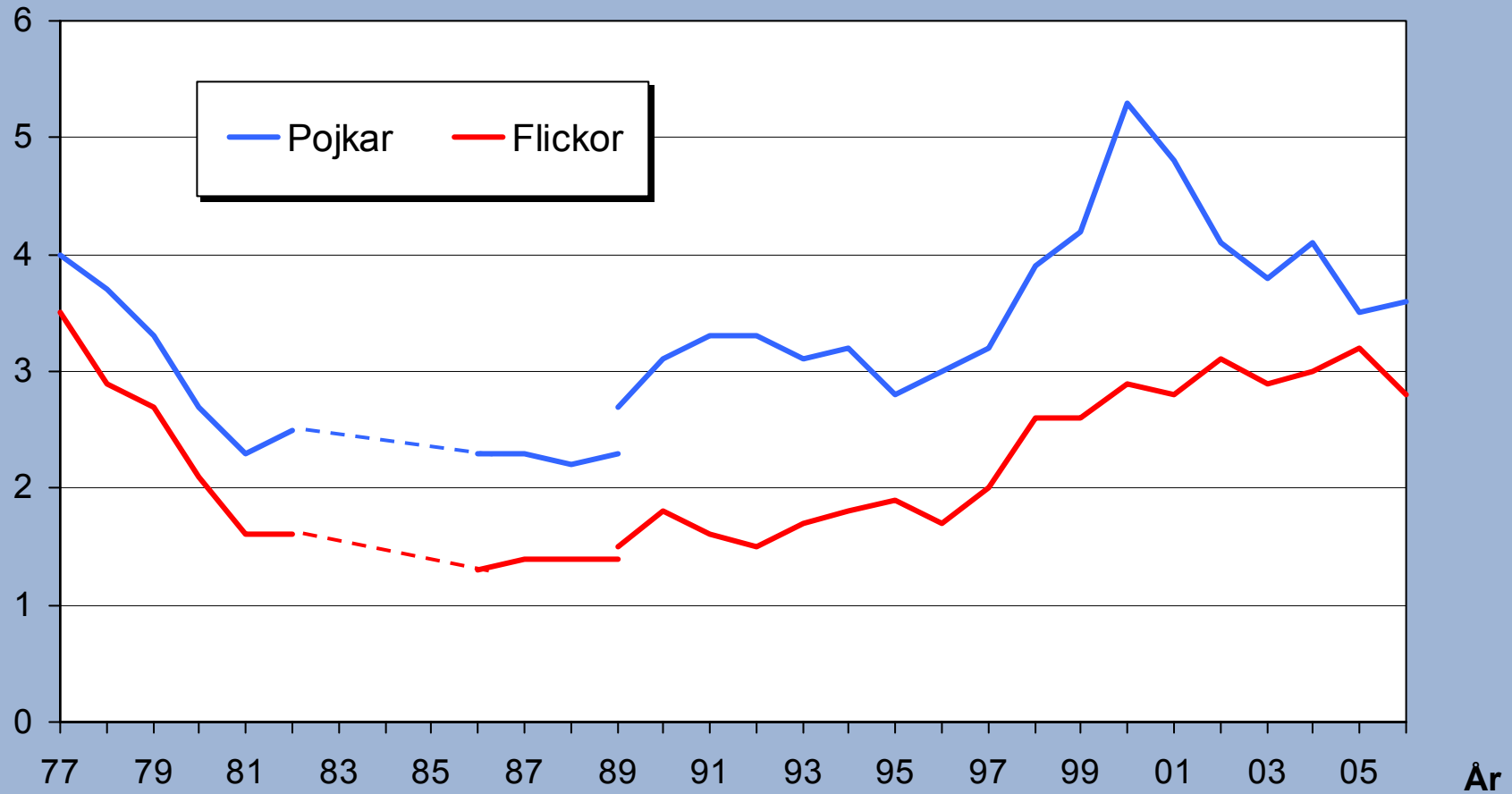


**Antal serveringstillstånd vid årets slut med tillstånd att servera alkohol till allmänheten respektive klubbar och slutna sällskap.
1977-2005.**



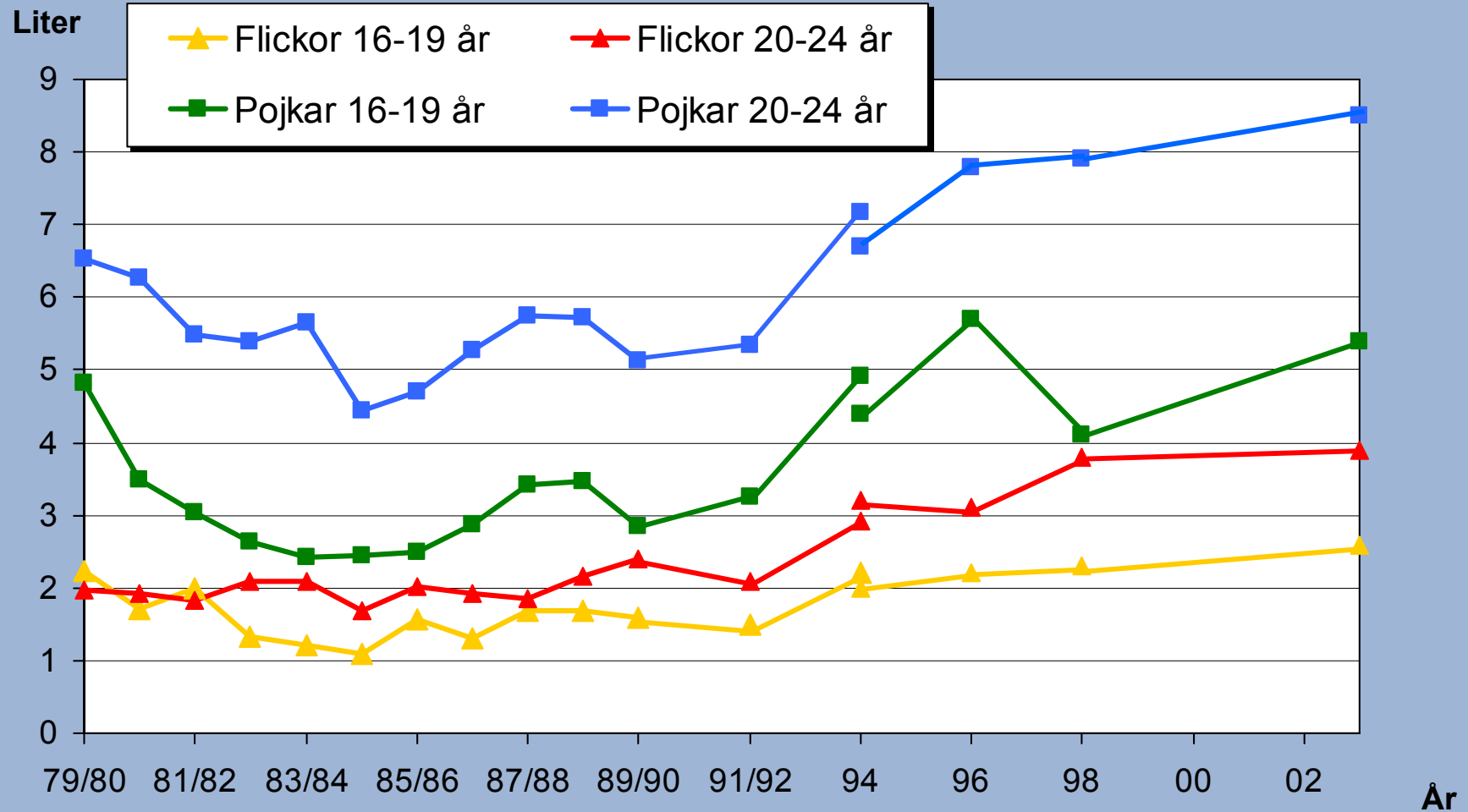
Den beräknade genomsnittliga årskonsumtionen i liter alkohol 100% i årskurs 9 efter kön. 1977-2006. (1977-1989 avser skattade värden.)

Liter

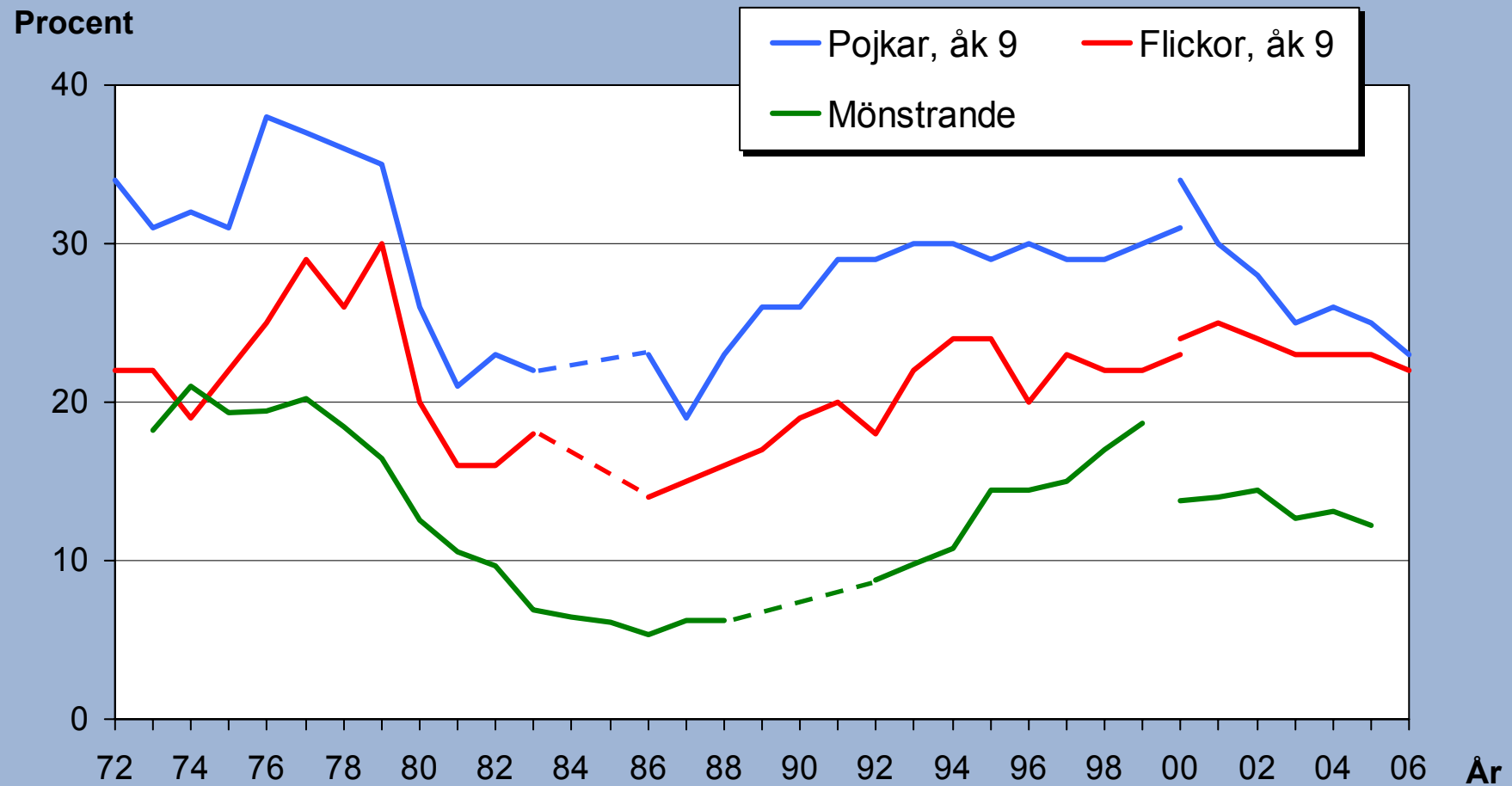


Beräknad årskonsumtion bland ungdomar i liter alkohol 100%. 1979/80-2003.

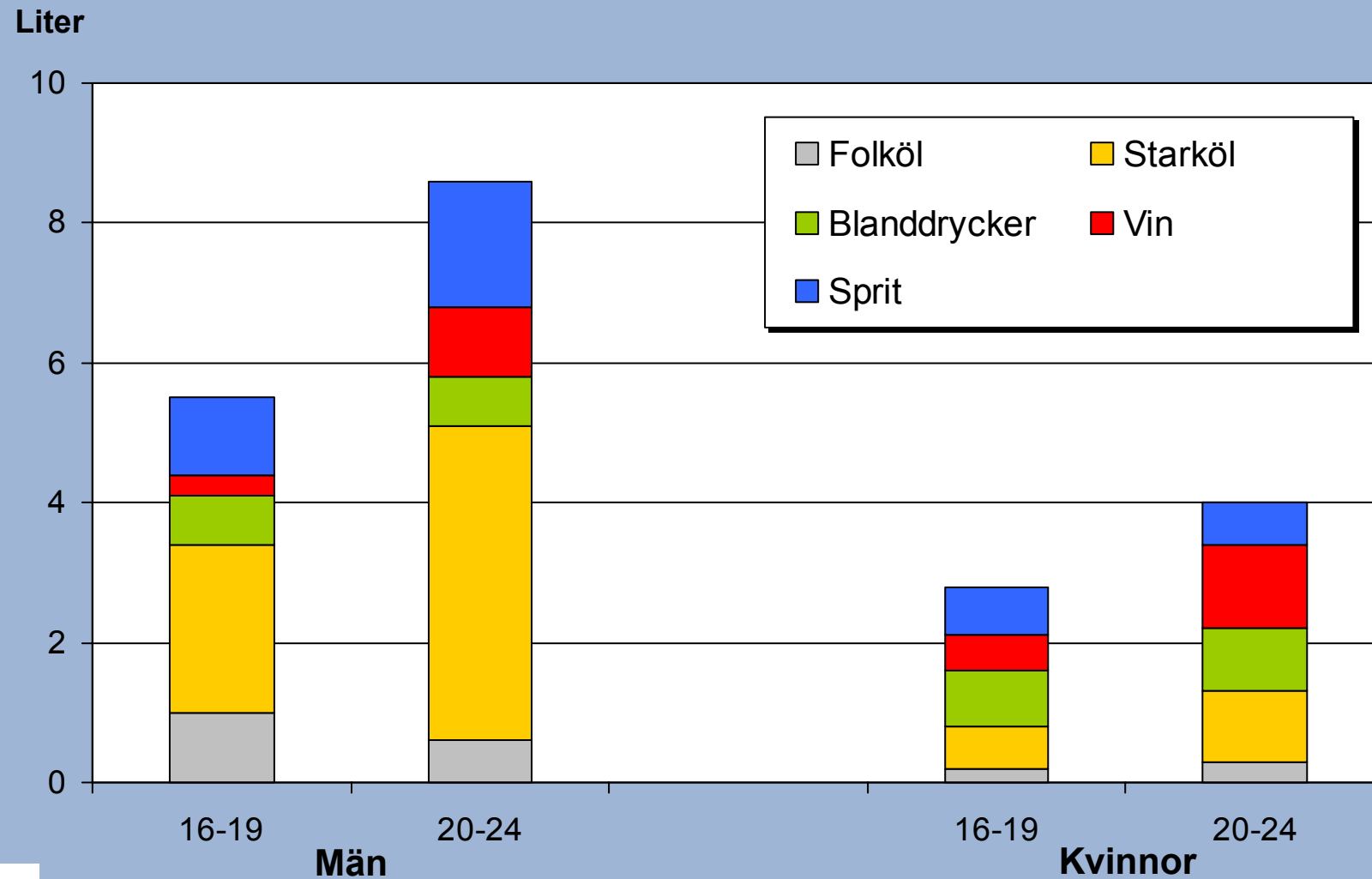
(1979/80-1994 avser besöksintervjuer, 1994-2003 telefonintervjuer)



Andelen pojkar och flickor i årskurs 9 med intensivkonsumtion av alkohol minst en gång i månaden samt andelen mänstrande som uppger sig vara berusade någon gång i veckan. 1972-2006.

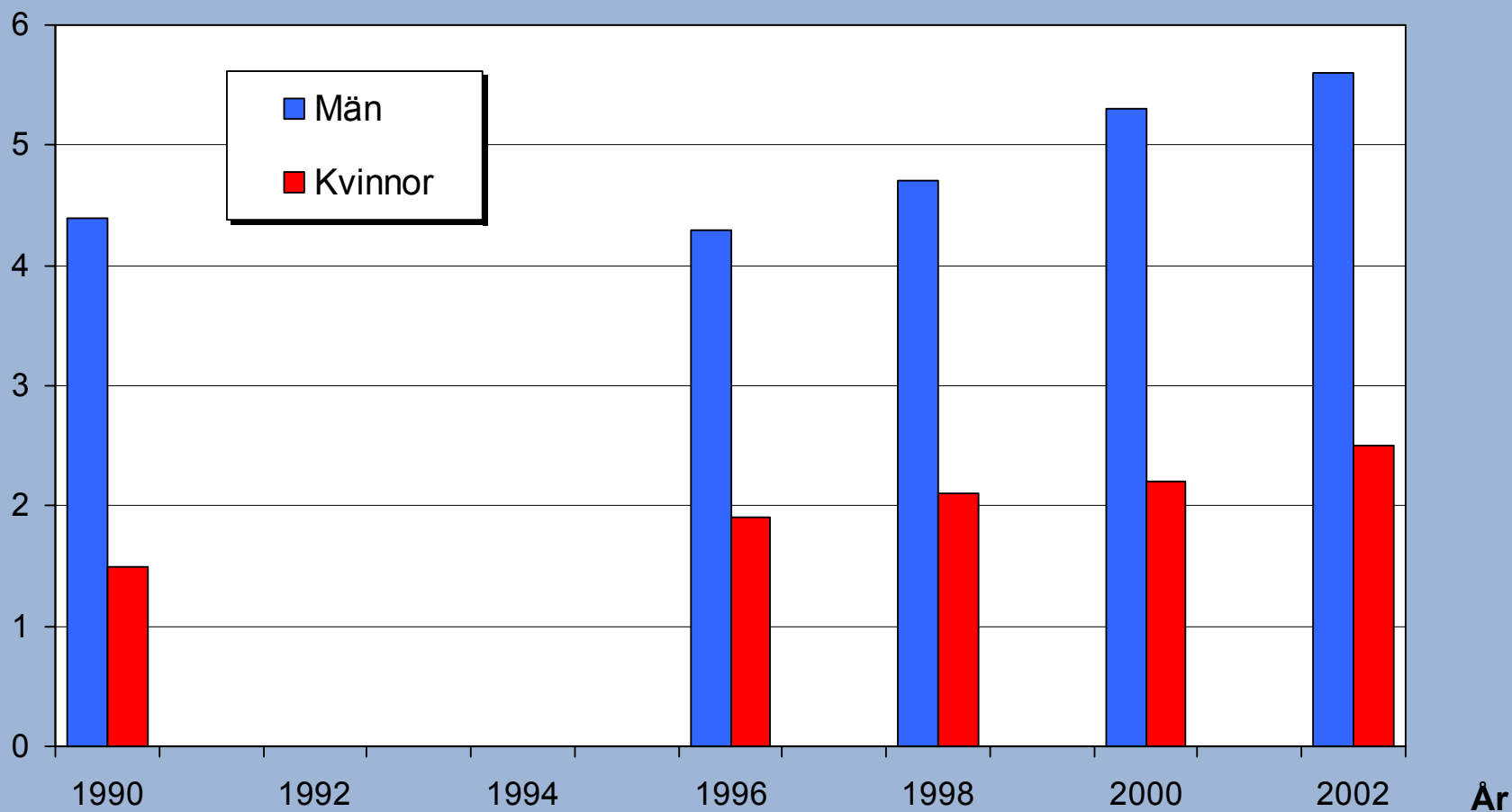


Beräknad årskonsumtion av folköl, starköl, blanddrycker, vin och sprit i 100% alkohol bland ungdomar i olika åldersgrupper. 2003.



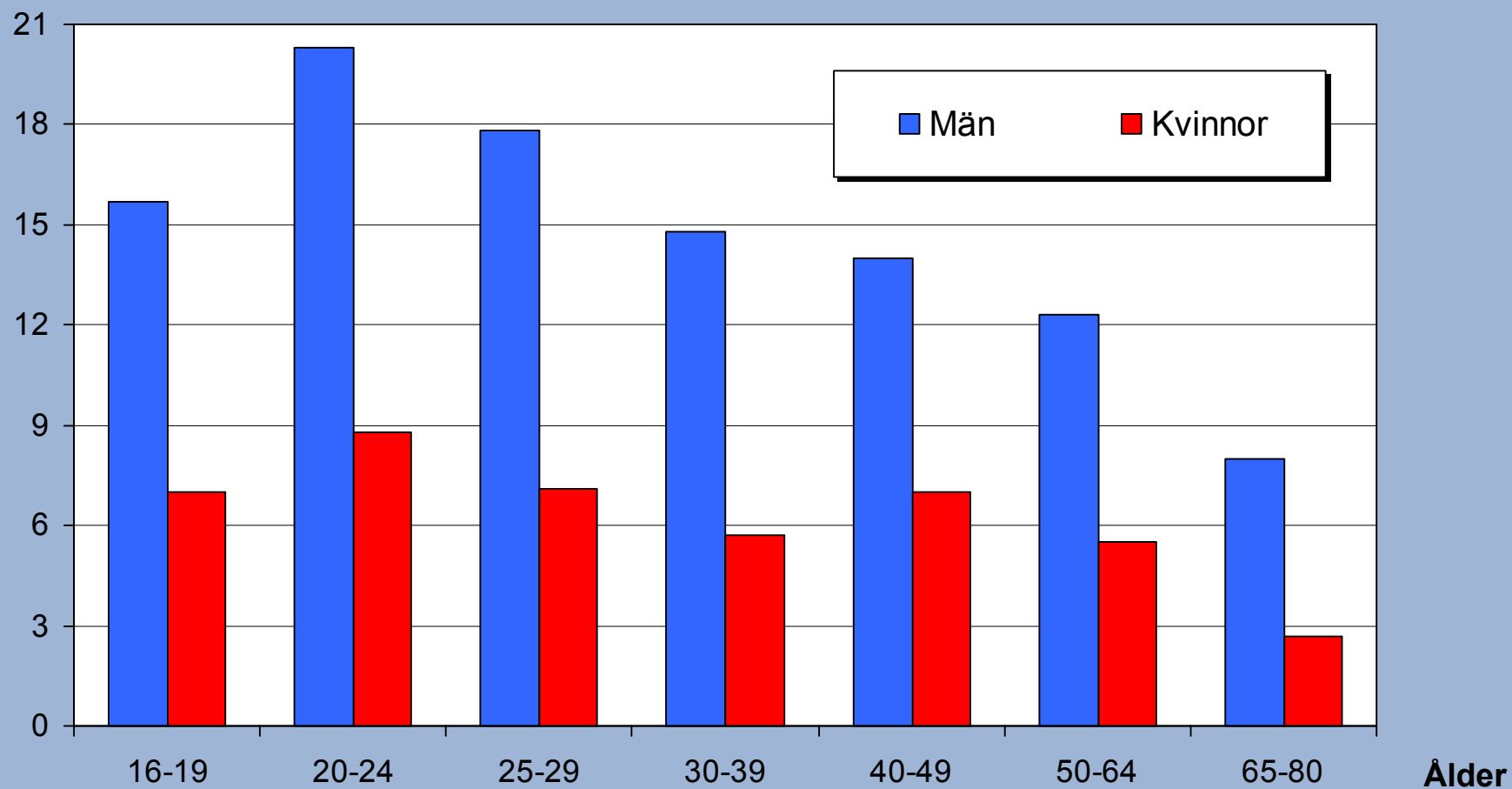
Självrapporterad alkoholkonsumtion bland 18-75-åringar fördelat på kön i liter alkohol 100%. 1990-2002.

Liter

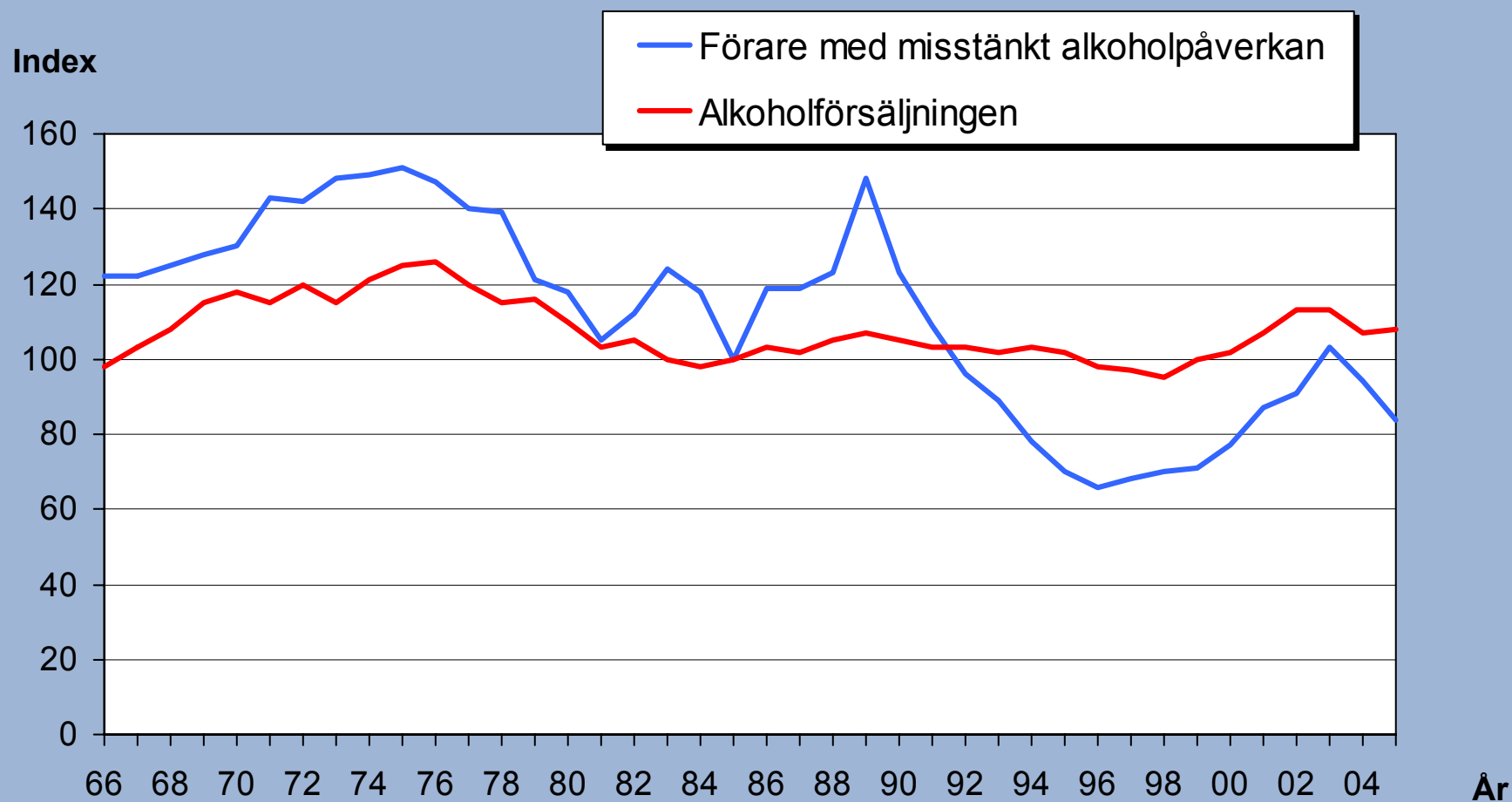


Självrapporterad uppräknad alkoholkonsumtion bland 16-80-åringar fördelad på åldersgrupper och kön. 2002.

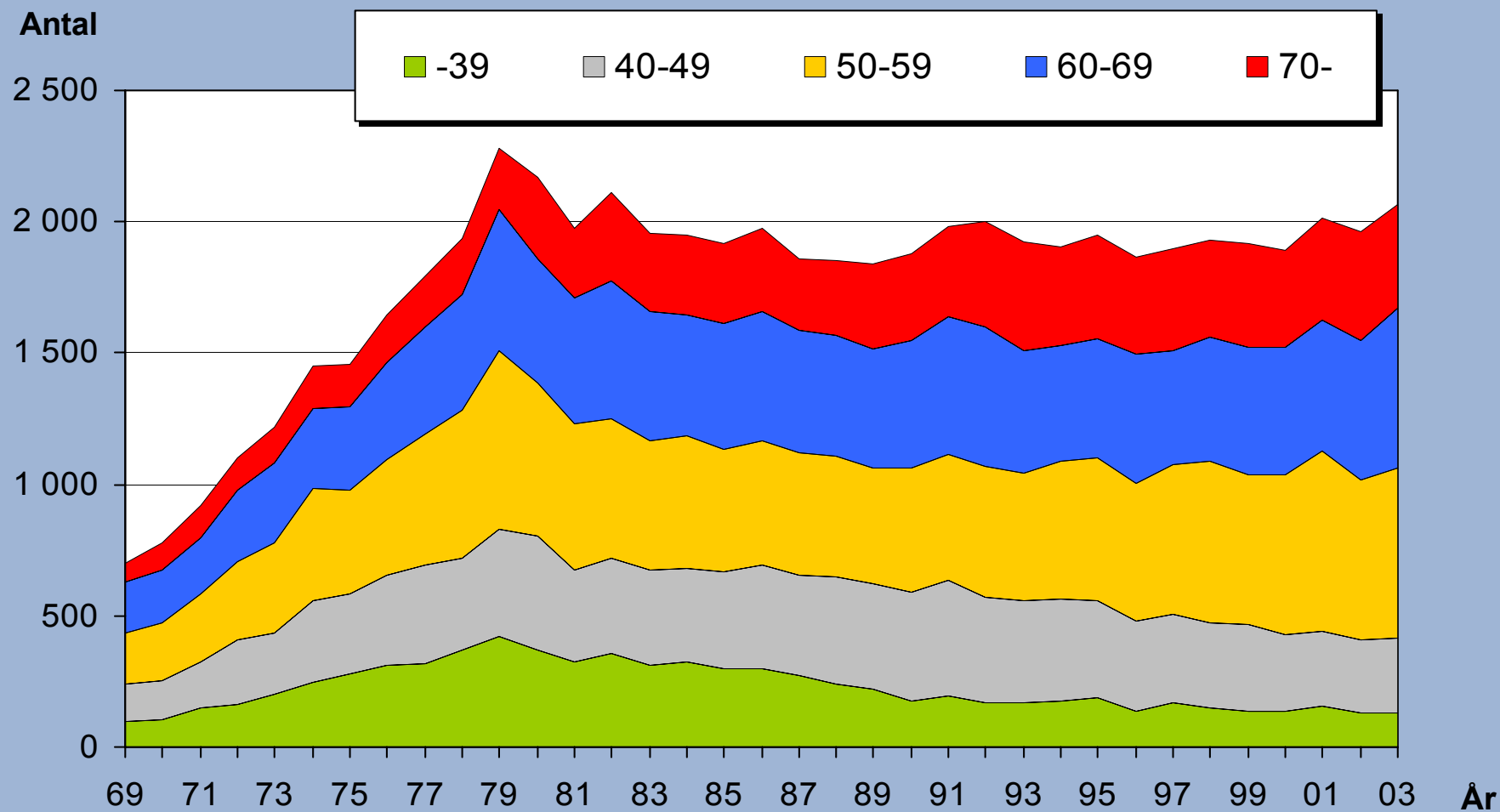
Liter



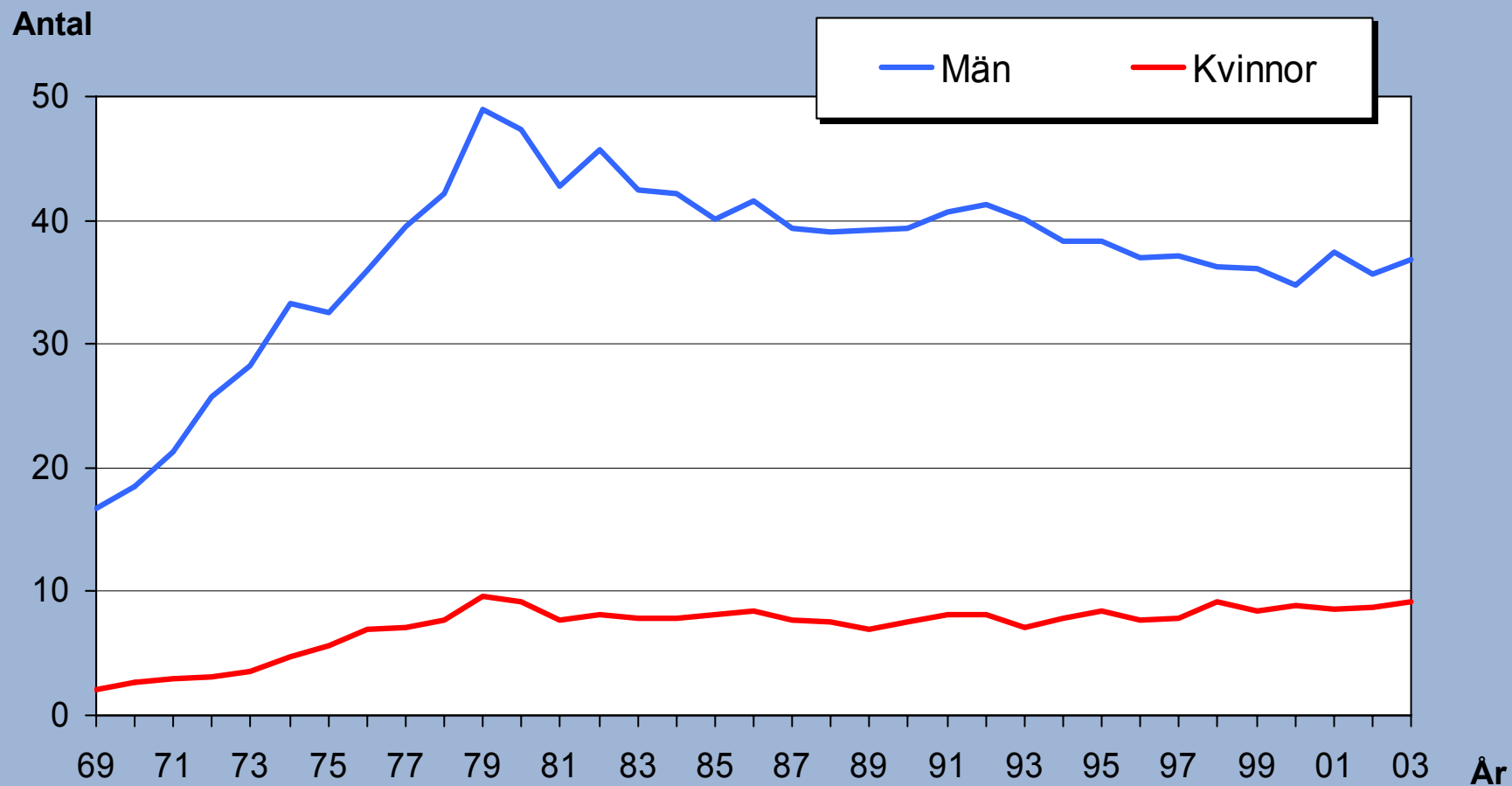
Antalet förare med misstänkt alkoholpåverkan delaktiga i trafikolyckor med personskada per inv, samt försäljningen av alkoholdrycker per inv 15 år och däröver. 1966-2005. Index 1985=100.



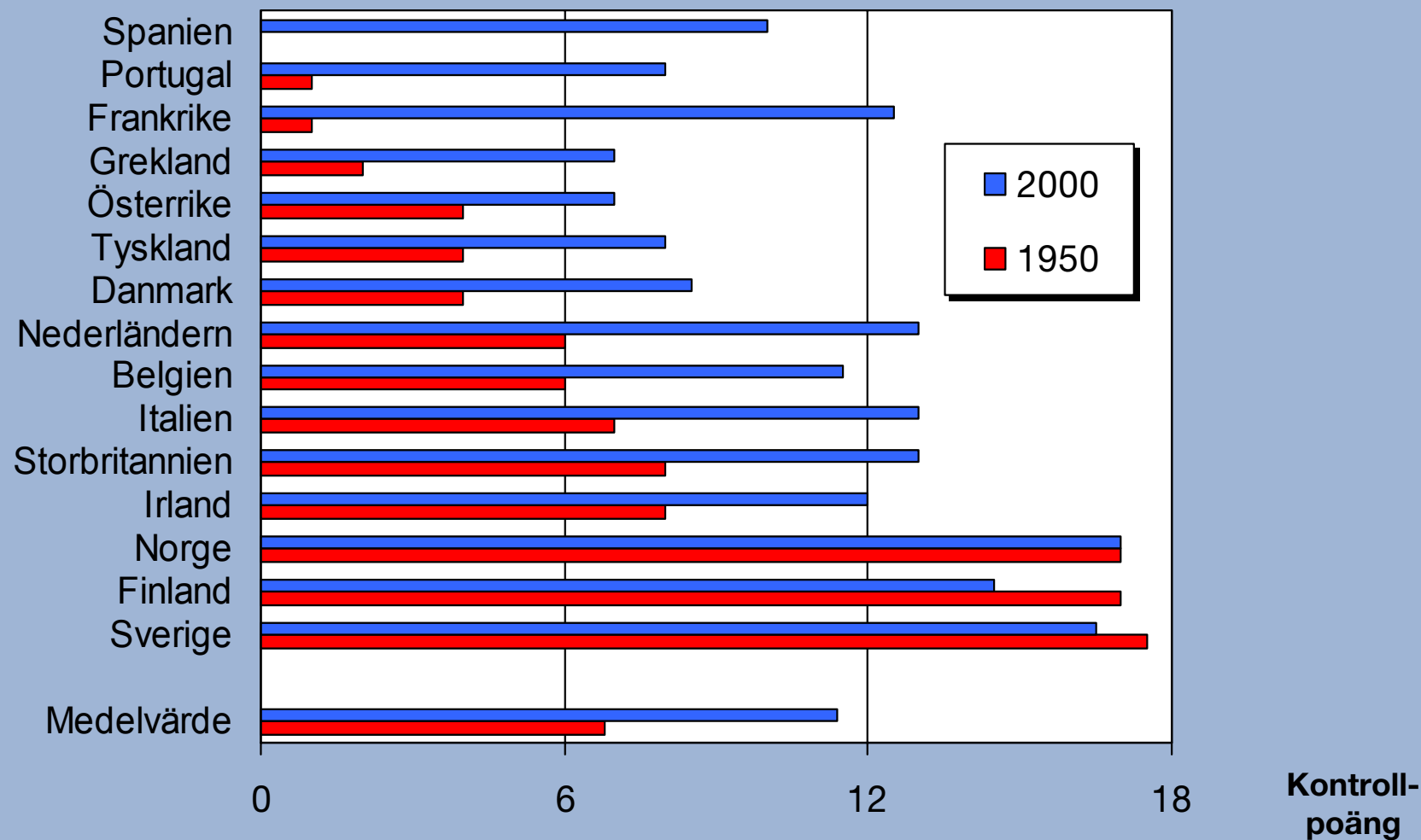
Antal dödsfall med alkoholdiagnos som underliggande eller bidragande dödsorsak fördelat på åldersgrupper. 1969-2003.



Antal dödsfall med alkoholdiagnos som underliggande eller bidragande dödsorsak fördelat på kön. Åldersstandardiserade dödstal per 100 000 invånare. 1969-2003.



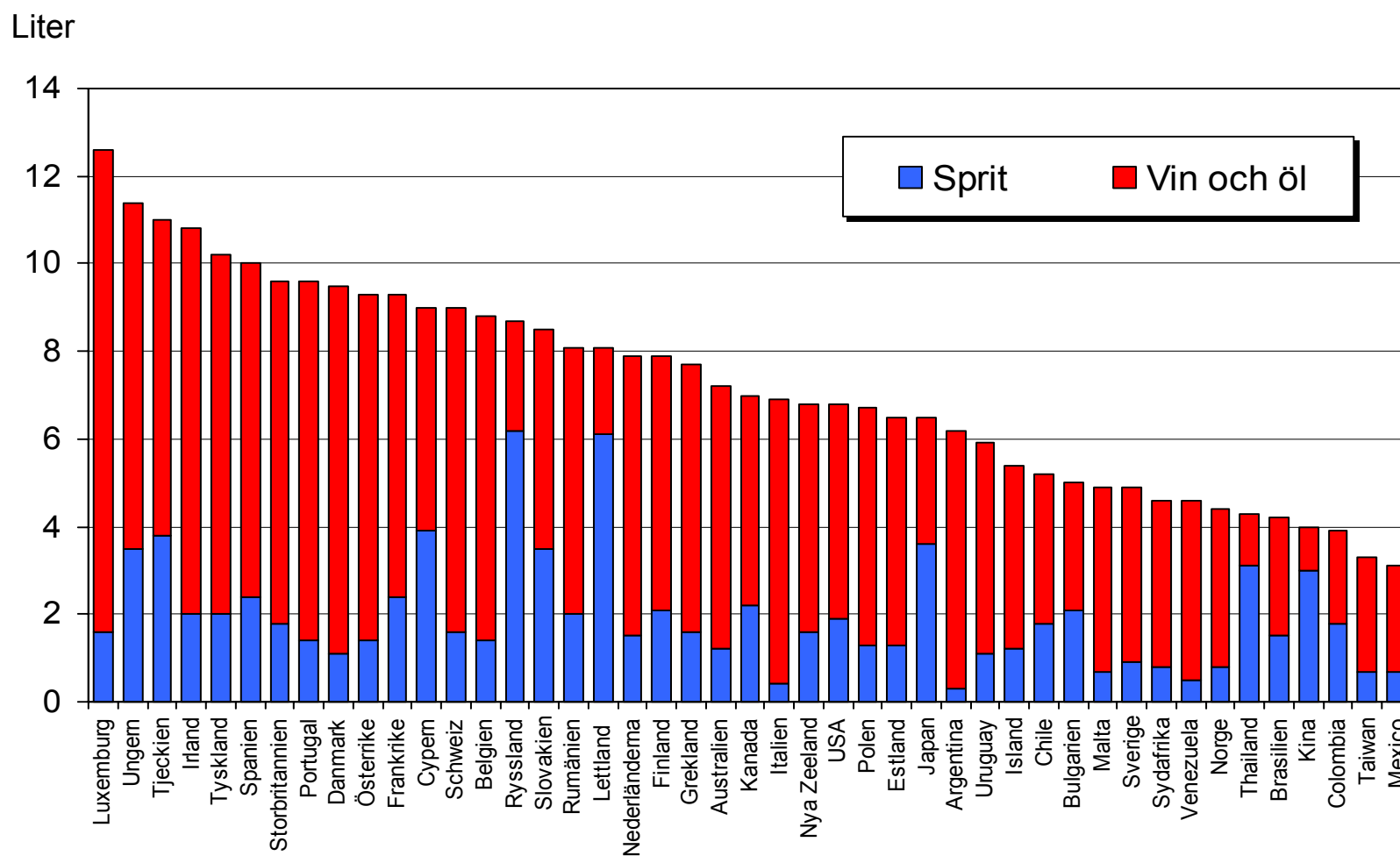
Poängsättning över alkoholpolitikens omfattning och strikthet i 15 europeiska länder. 1950 och 2000.



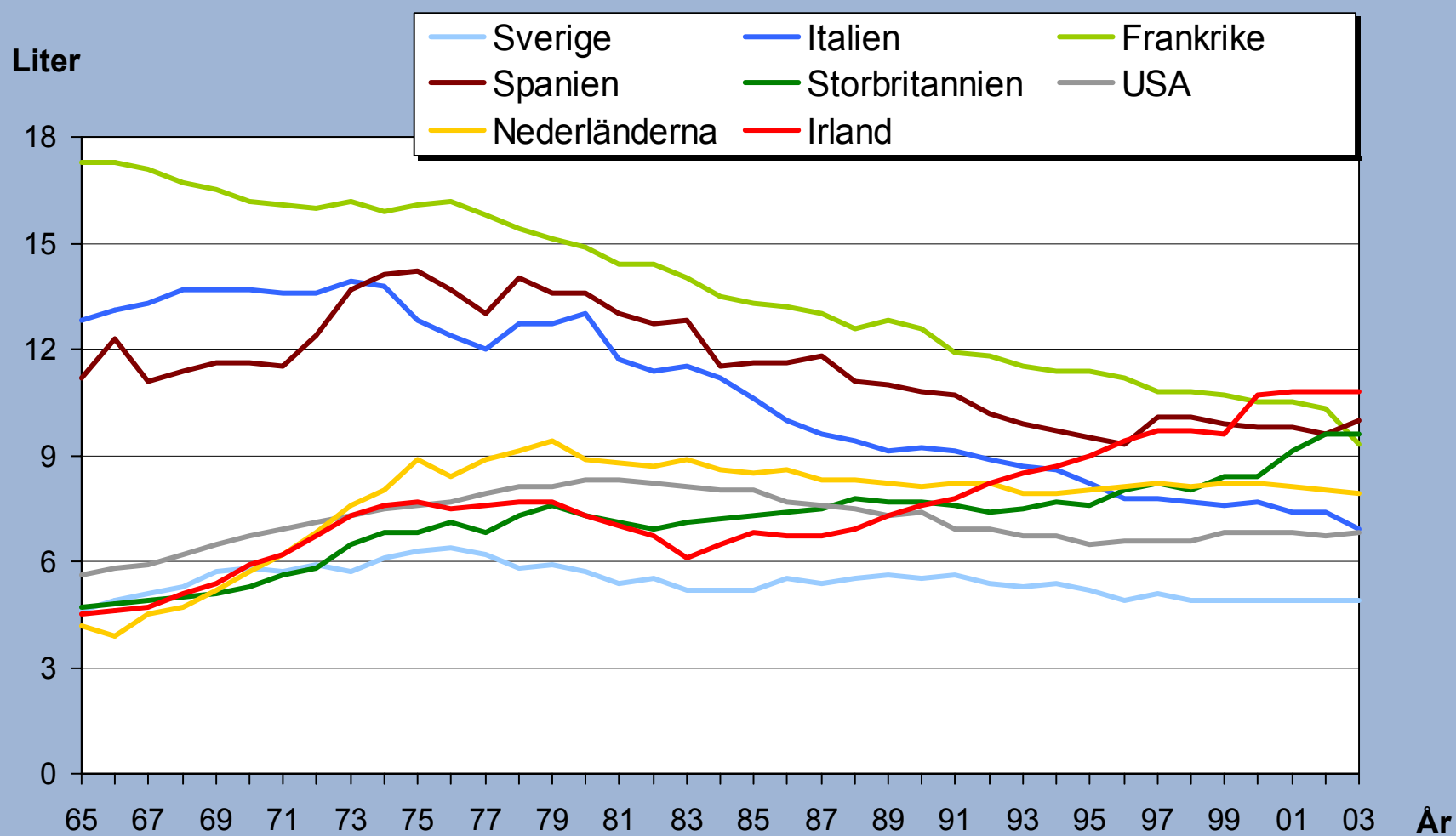
Kontroll-
poäng



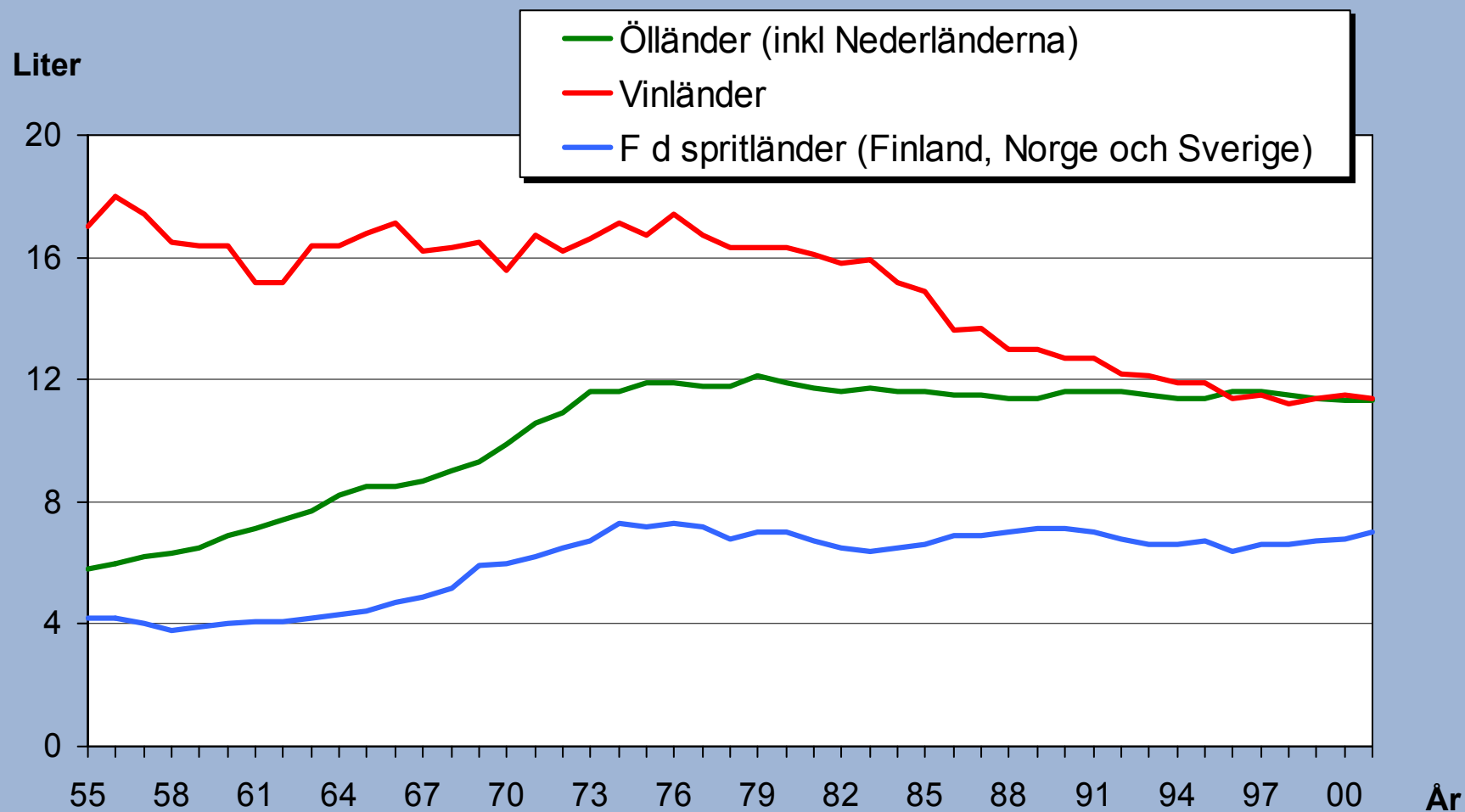
Försäljning av alkoholhaltiga drycker i olika länder i liter alkohol 100% per invånare. 2003.



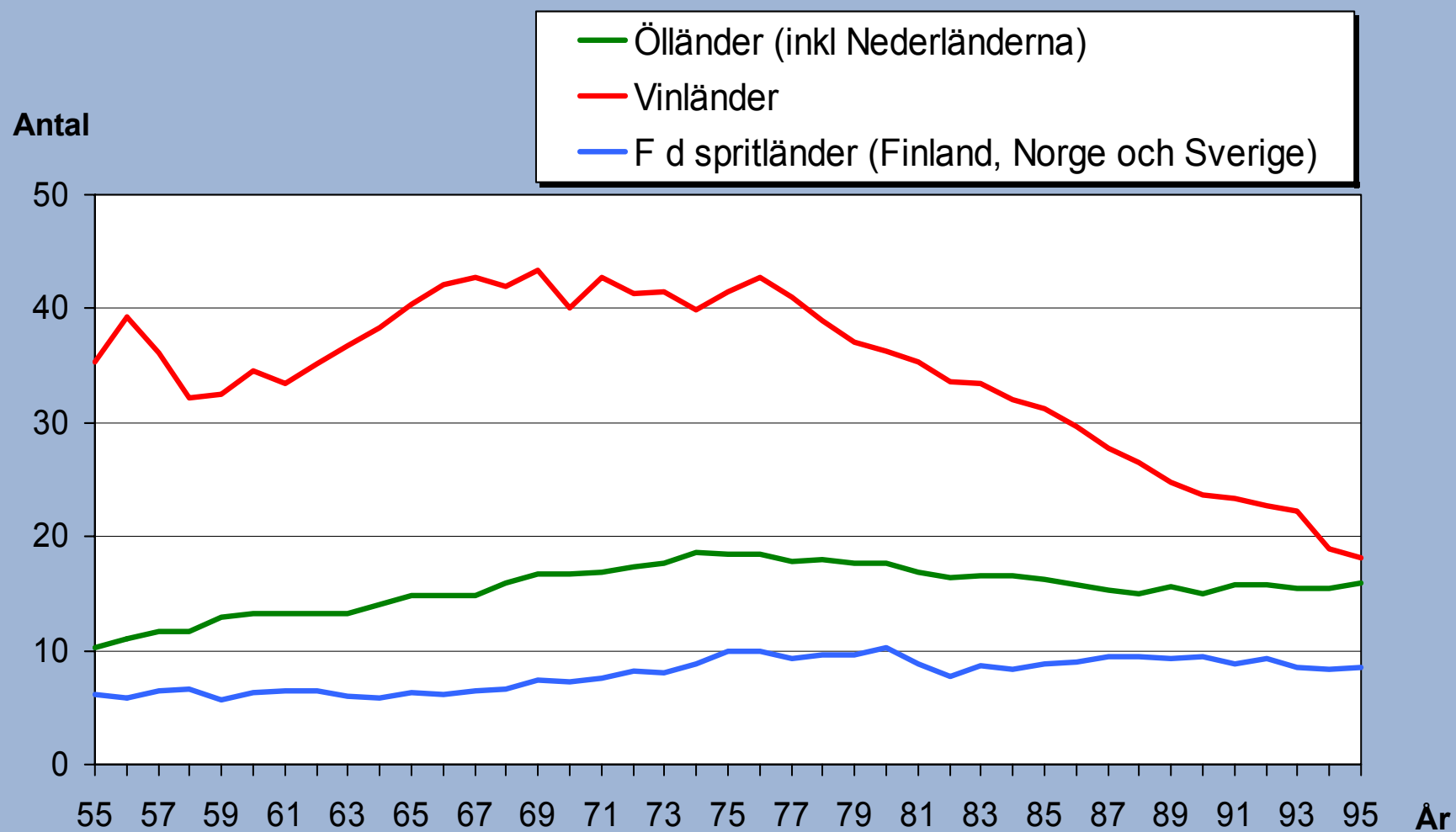
Alkoholförsäljningen i liter alkohol 100% per invånare i några länder. 1965-2003.



**Alkoholkonsumtionen i 15 europeiska länder indelade i tre grupper
(vin-, öl- och f d spritländer), i liter alkohol 100% per invånare
15 år och äldre. 1955-2001.**

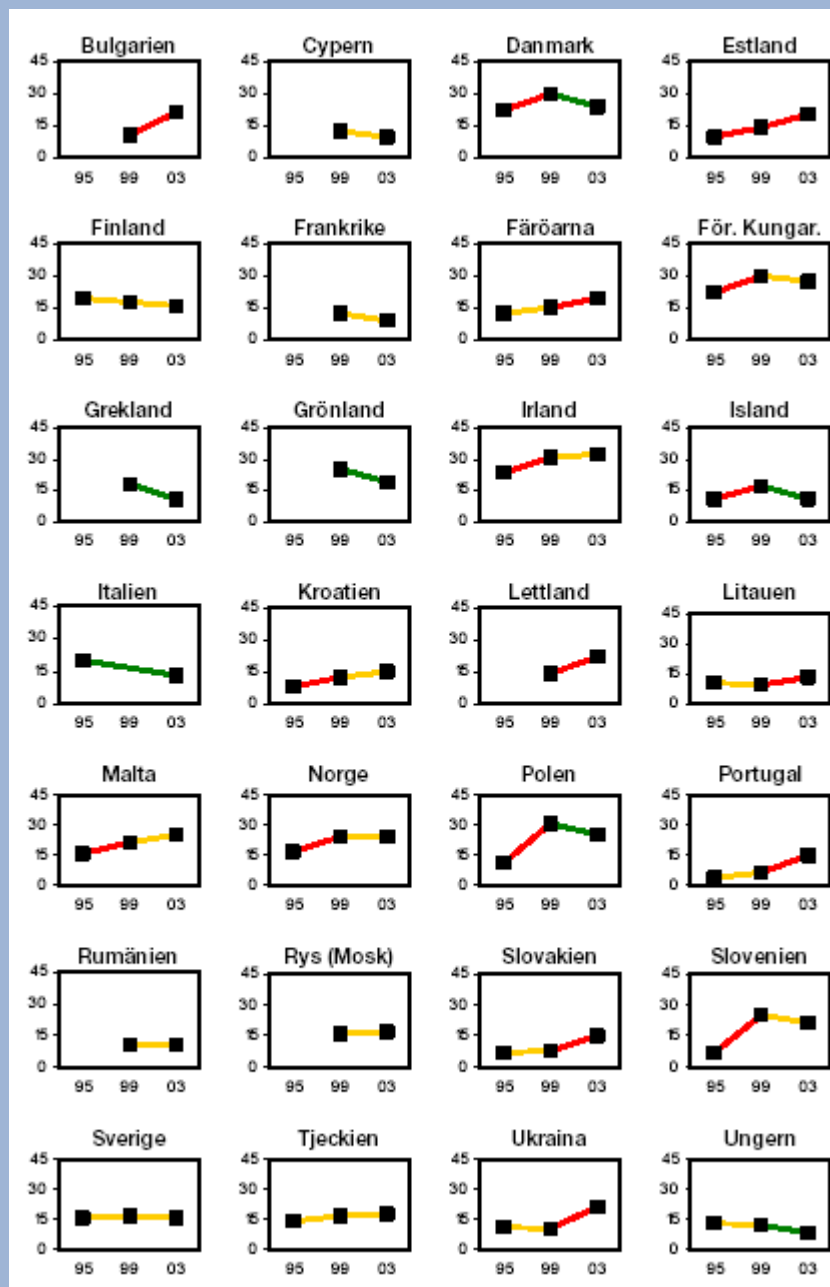


Antal döda i levercirrhos per 100 000, 15 år och äldre, i 15 europeiska länder indelade i tre grupper (vin-, öl- och f d spritländer). 1955-1995.

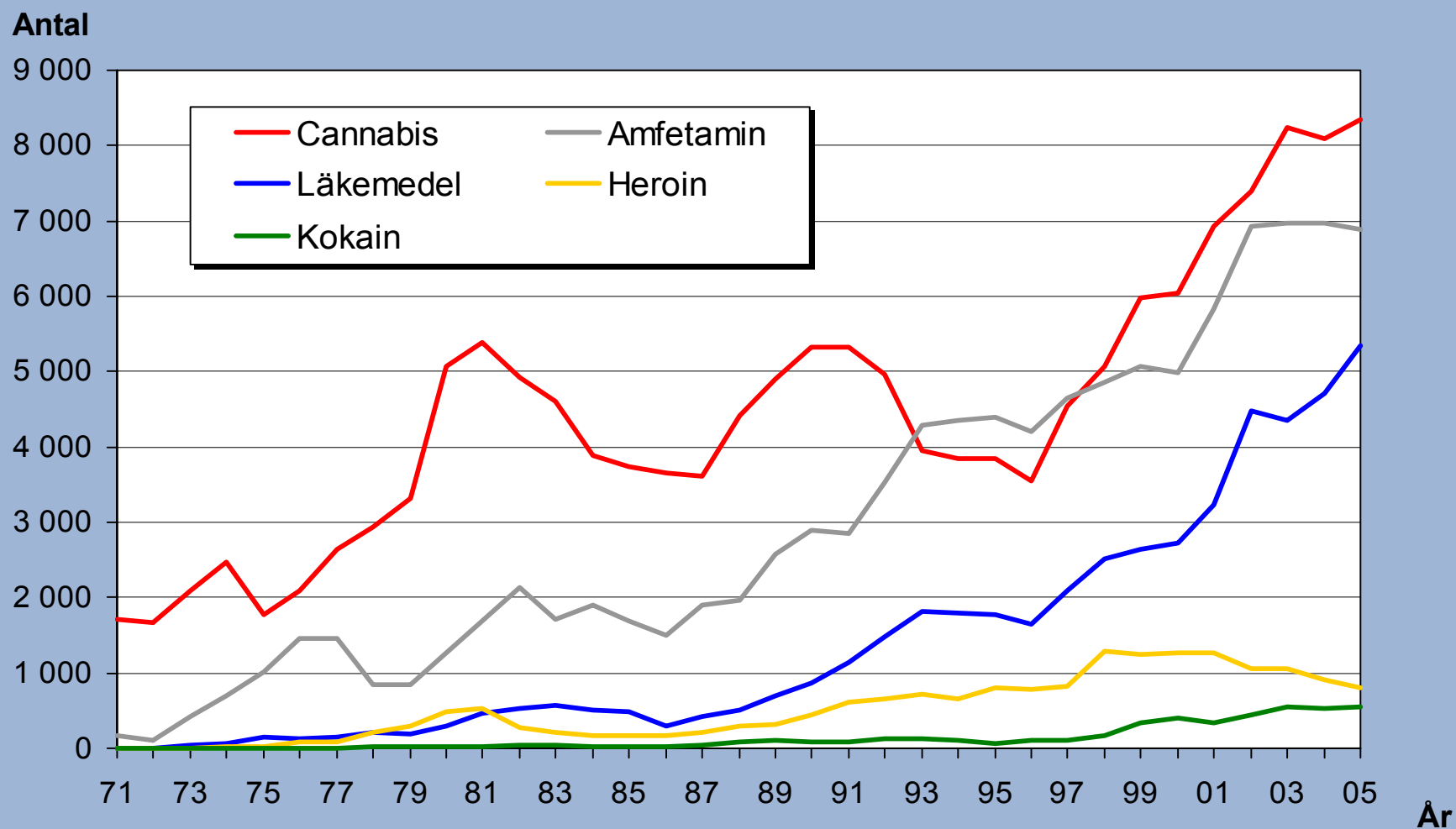


**Andelen 15–16-åriga
elever i olika länder
som
intensivkonsumerat
alkohol tre gånger
eller mer senaste 30
dagarna.**

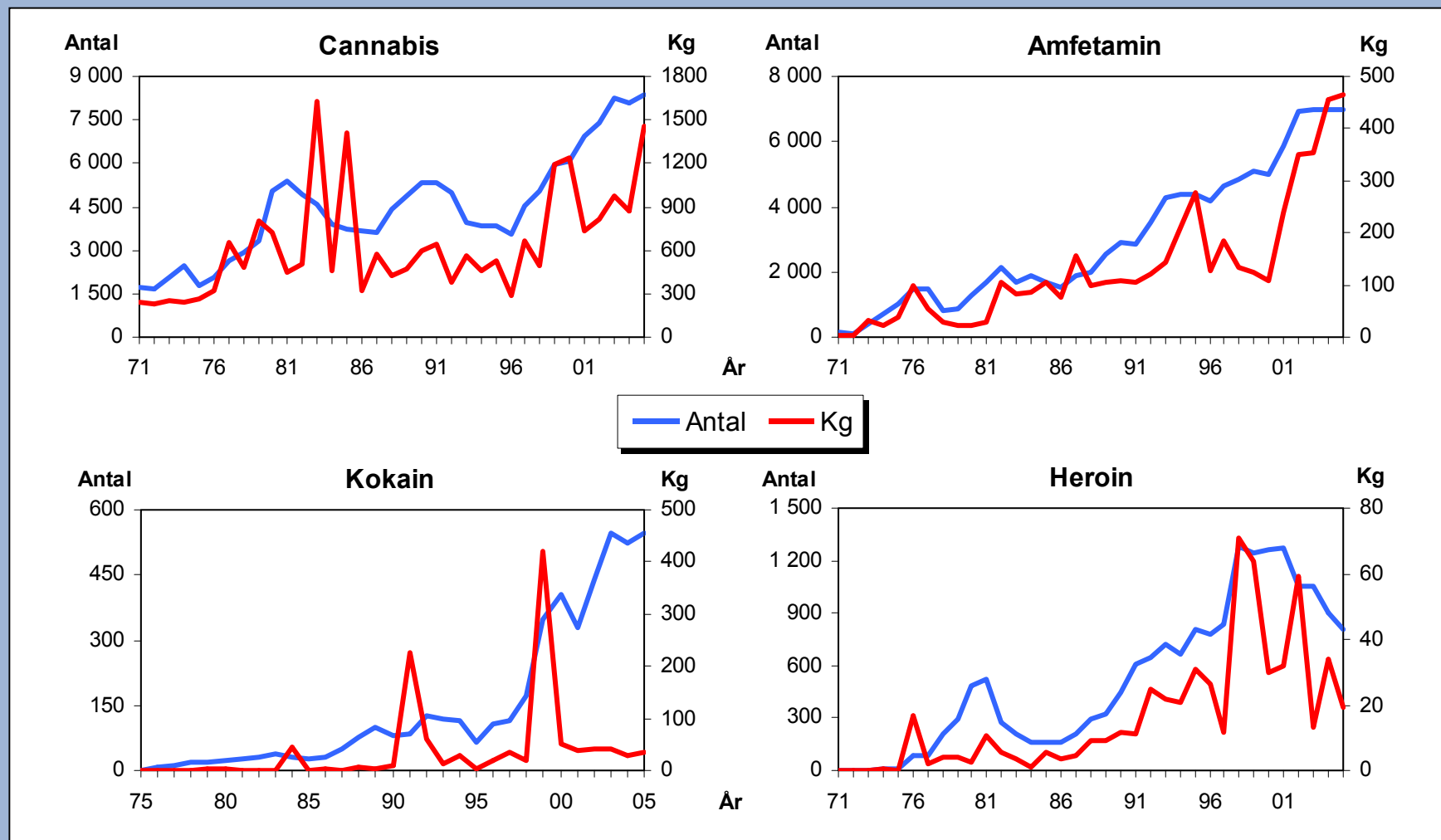
1995, 1999 och 2003.



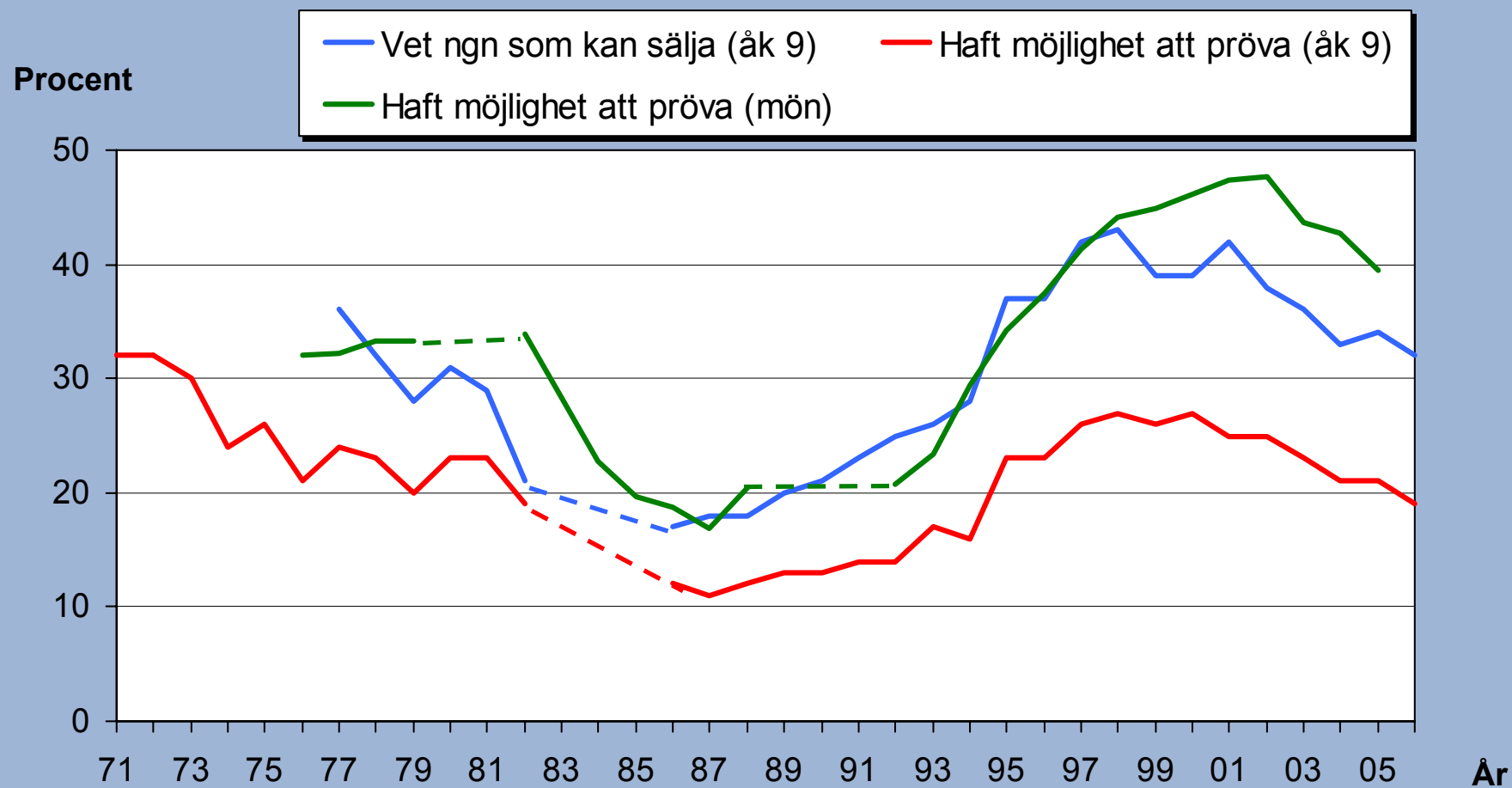
Antal beslag (av tull och polis) av cannabis, amfetamin, läkemedel, heroin och kokain. 1971-2005.



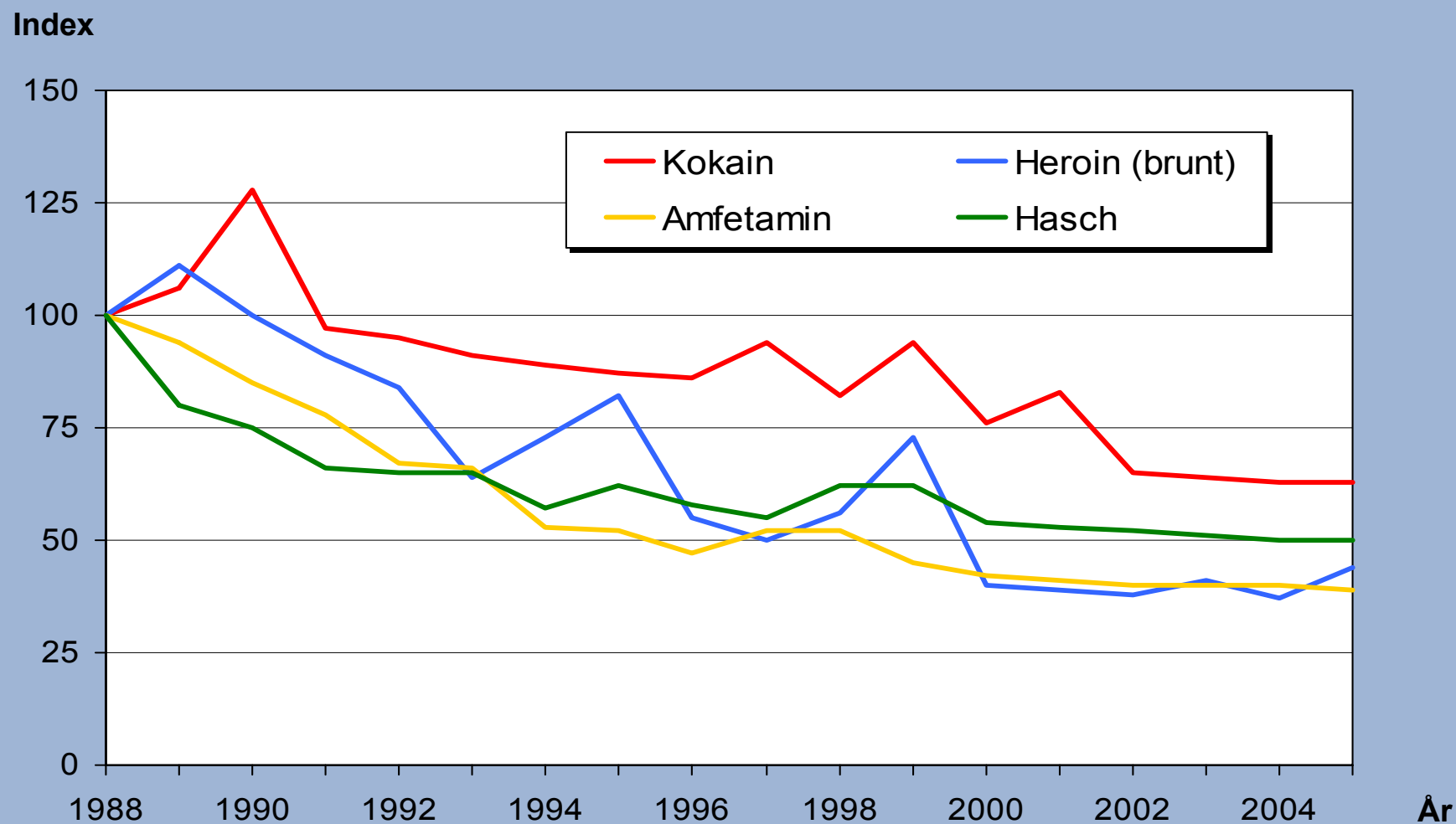
Antal beslag och beslagtagna kvantiteter av tull och polis av cannabis, amfetamin, kokain och heroin. 1971-2005.



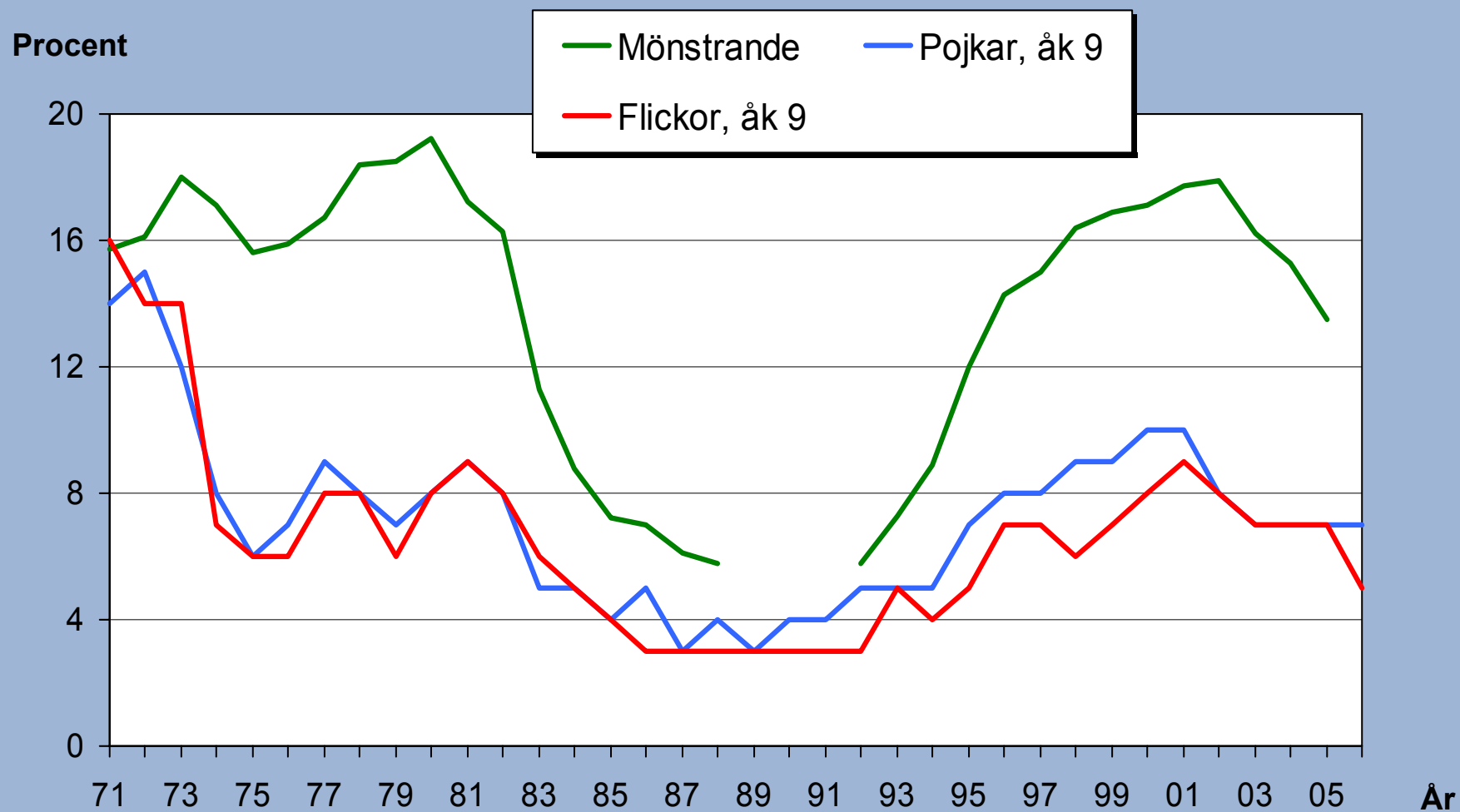
Andelen elever i åk 9 som aldrig använt narkotika som haft möjlighet att pröva samt vet någon som kan ge eller sälja narkotika, respektive andelen mänstrande som haft möjlighet att pröva narkotika. 1971-2006.



Gatuprisutvecklingen KPI-justerad i 2005 års penningvärde för hasch, amfetamin, kokain och brunt heroin. 1988-2005. Index 1988=100.



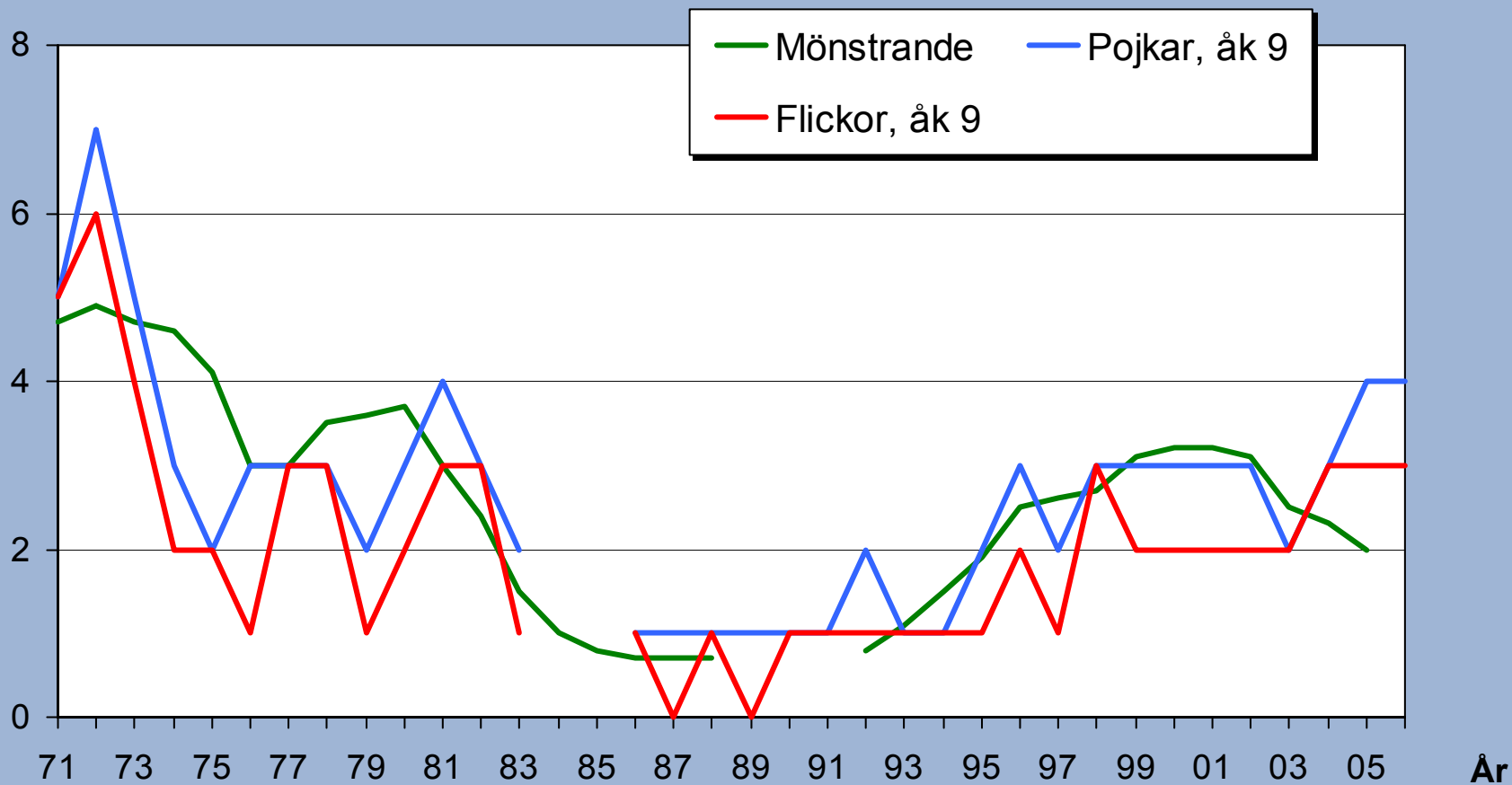
Andelen elever i årskurs 9 samt andelen mänstrande som uppgett att de någon gång prövat narkotika. 1971-2006.



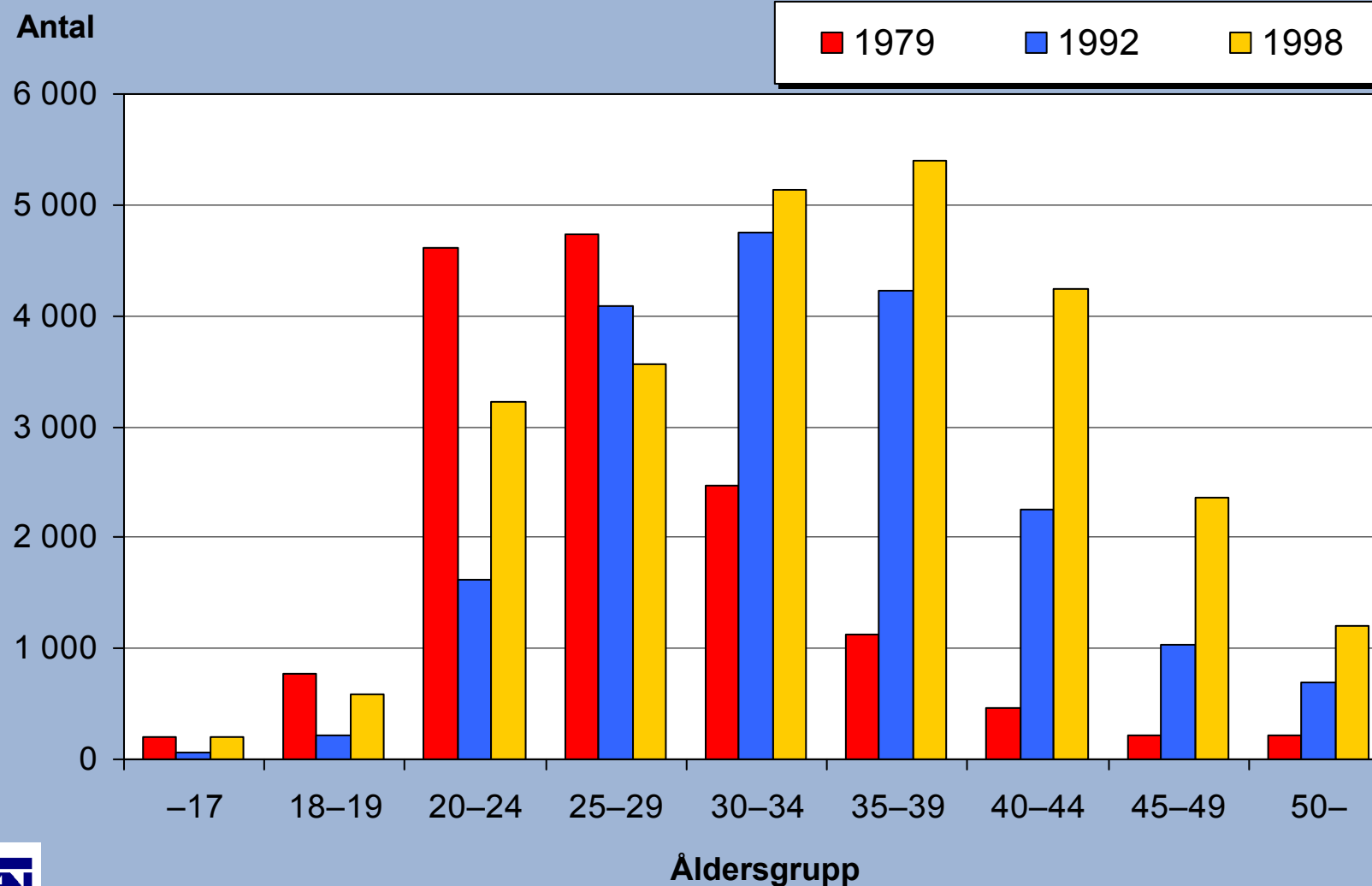
Andelen elever i årskurs 9 samt andelen mänstrande som uppgett att de använt narkotika de senaste 30 dagarna. 1971-2006.

(I skolundersökningen endast cannabis 1986-1997.)

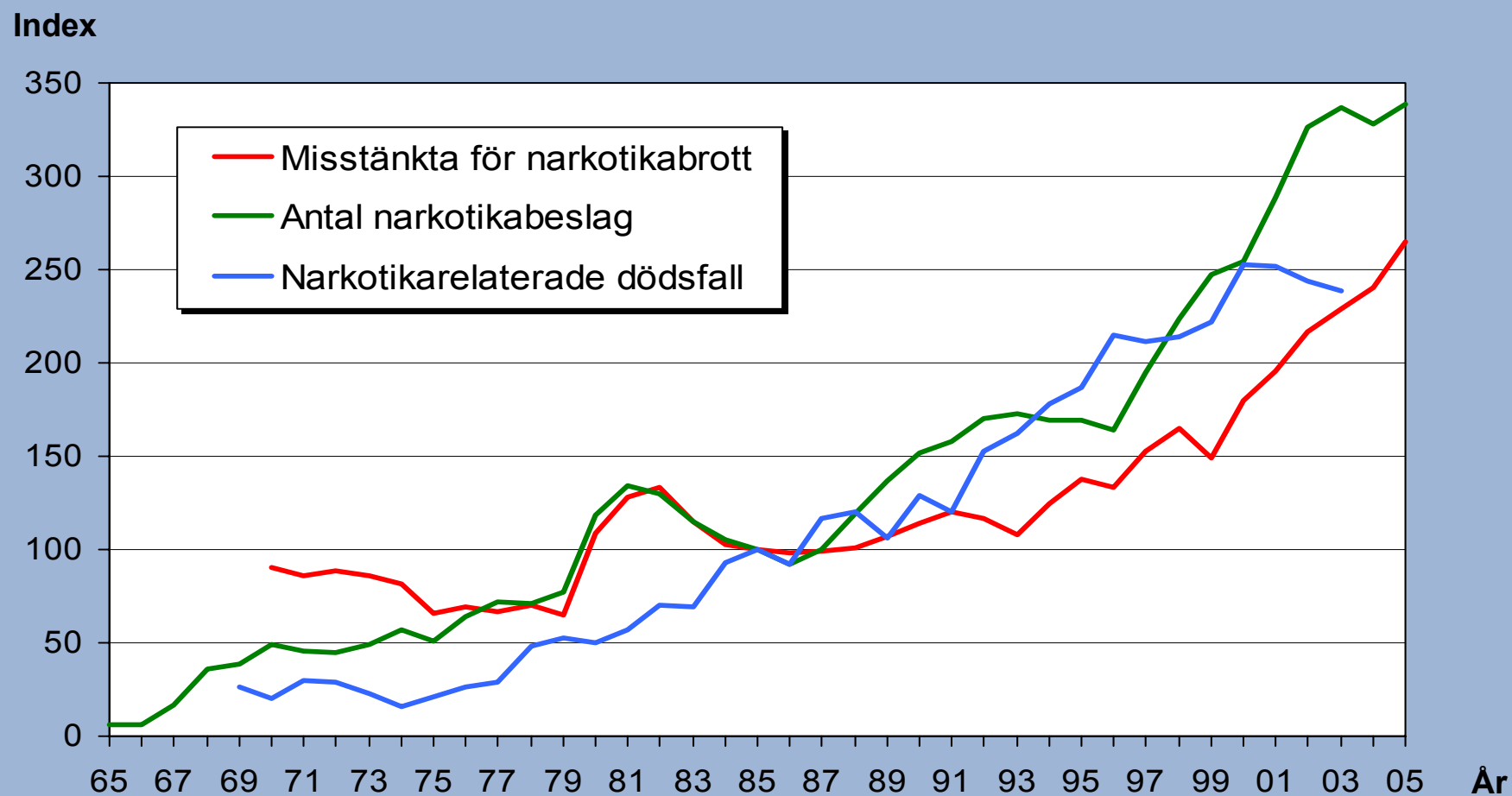
Procent



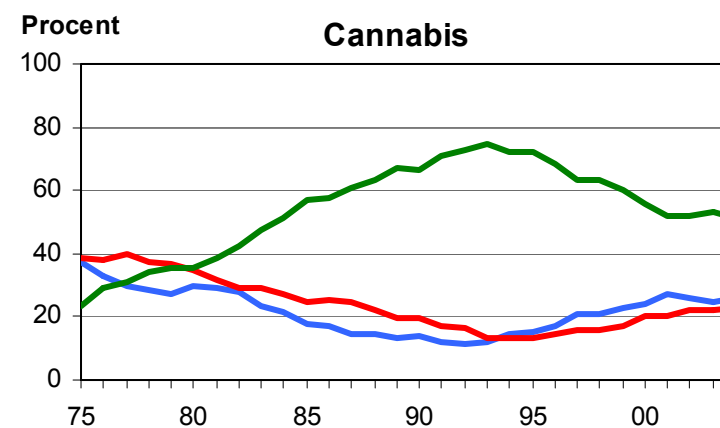
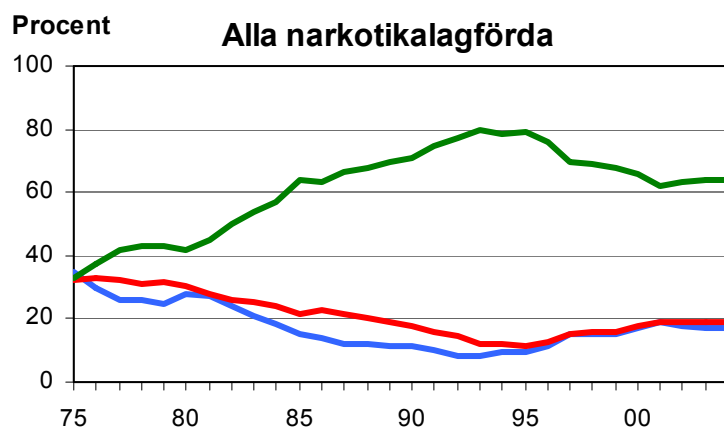
Beräknad åldersfördelning bland personer med tungt narkotikamissbruk. 1979 (N=15 000), 1992 (N=19 000) och 1998 (N=26 000).



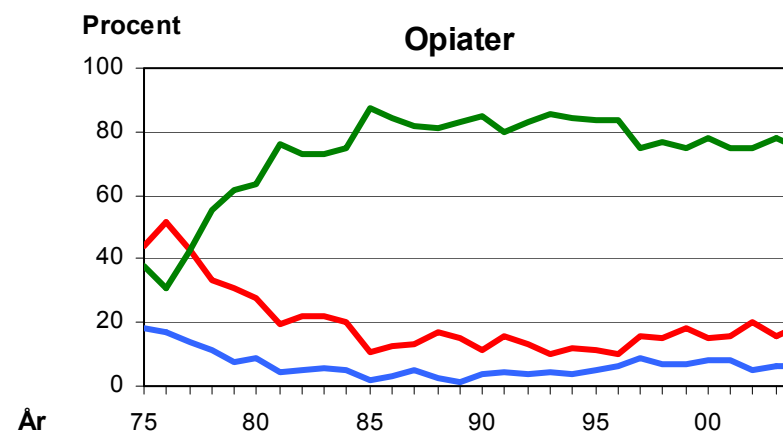
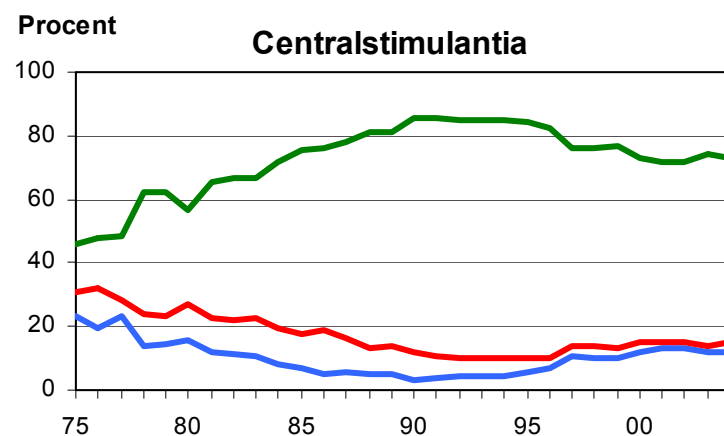
Utvecklingen av antalet narkotikabeslag av tull och polis, antalet personer misstänkta för narkotikabrott samt antalet narkotikarelaterade dödsfall, per invånare. 1965-2005. Index 1985=100.



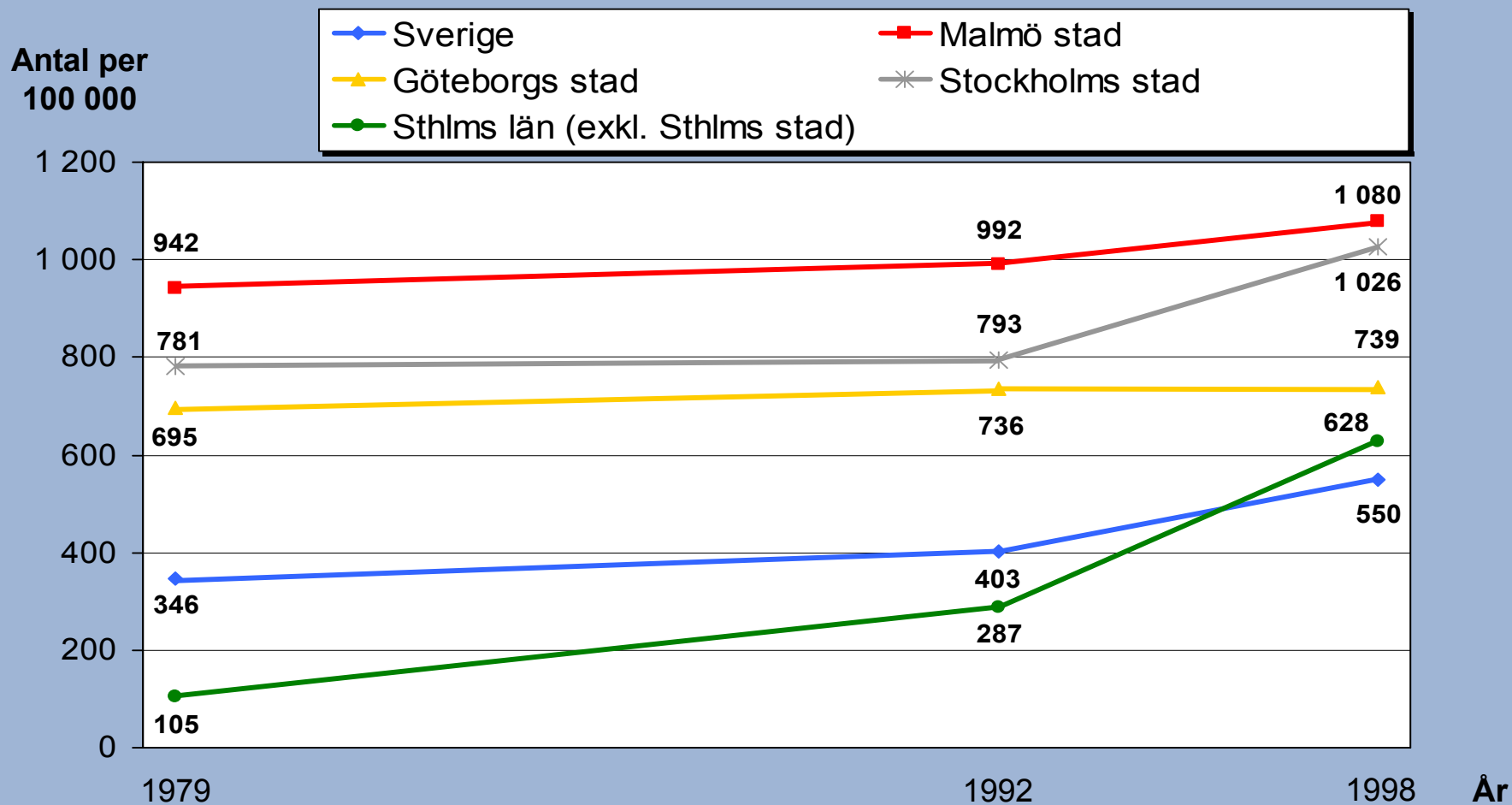
Andelen i olika åldersgrupper av samtliga narkotikalagförda respektive lagförda för brott mot narkotikastrafflagen när brottet gällt cannabis, centralstimulantia, opiater. 1975-2004.



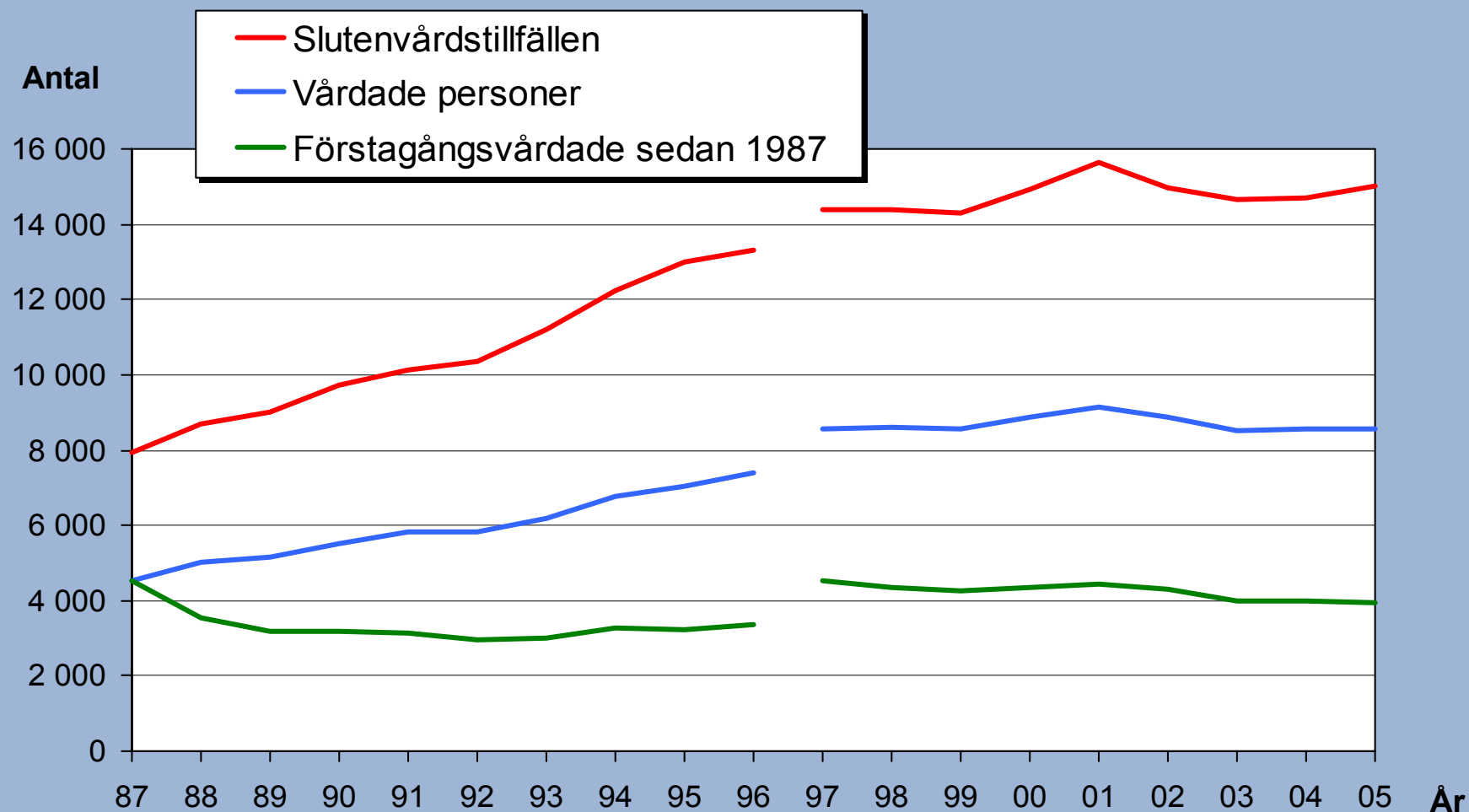
— 15-20 år — 21-24 år — 25 år-



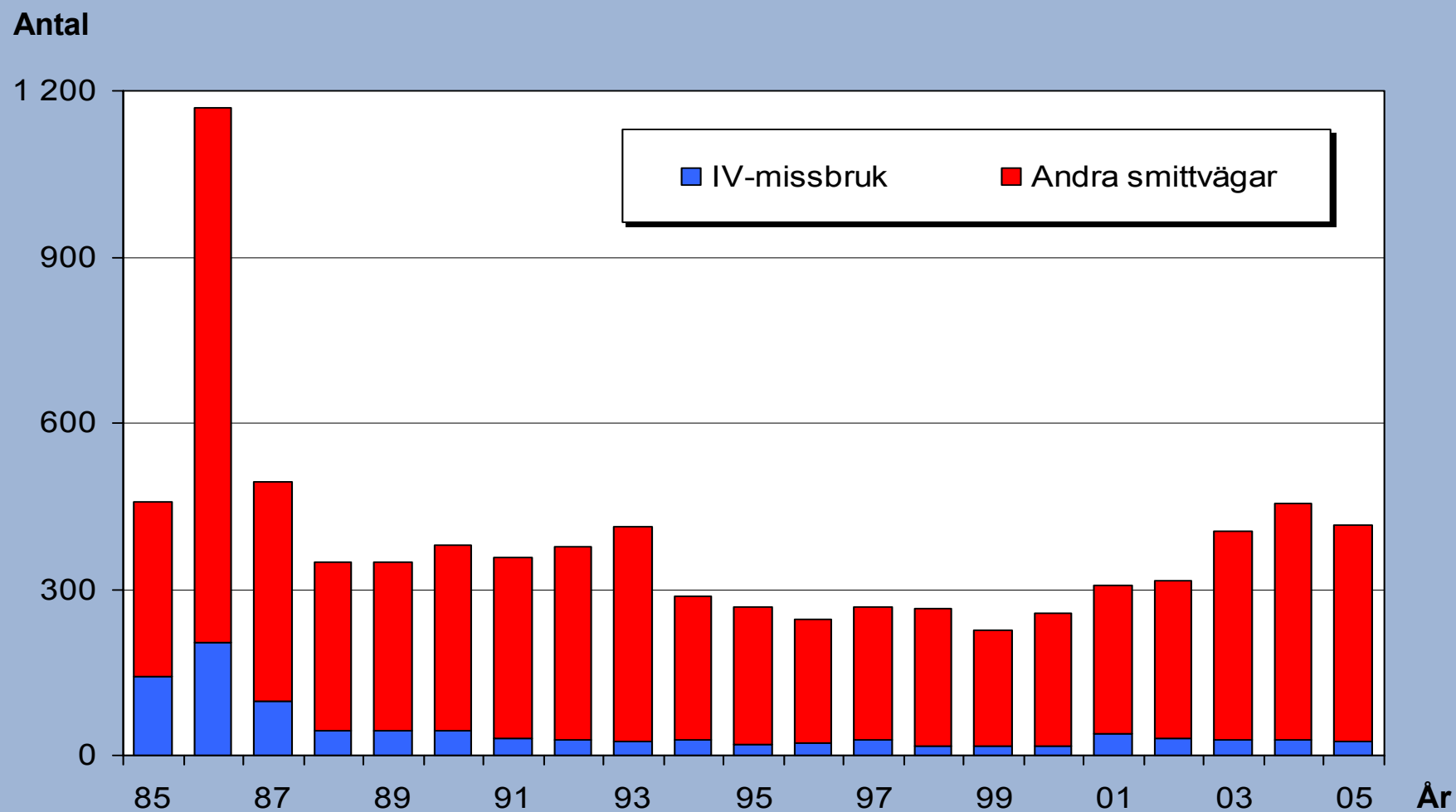
Antal tunga narkotikamissbrukare per 100 000 invånare i åldern 15-54 år i Sverige, Malmö stad, Göteborgs stad, Stockholms stad och Stockholms län exkl Stockholms stad. 1979, 1992 och 1998.



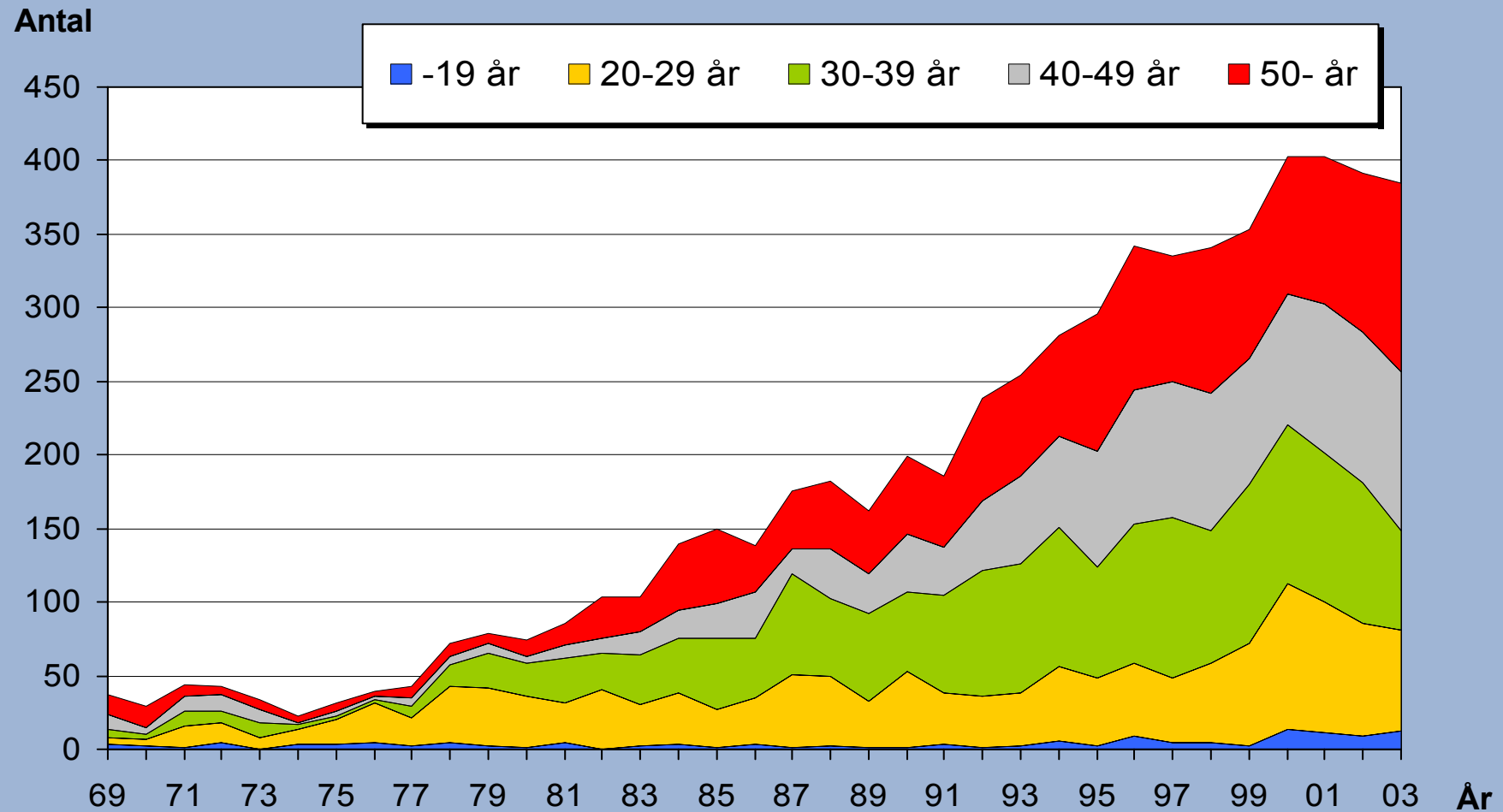
Antal slutenvårdstillfällen, antal vårdade personer och antal personer vårdade för första gången sedan 1987 i slutenvård med narkotikarelaterad bi- eller huvuddiagnos. 1987-2005.



Antal kliniskt anmälda HIV-positiva personer per intravenöst missbruk respektive andra smittvägar. 1985-2005.

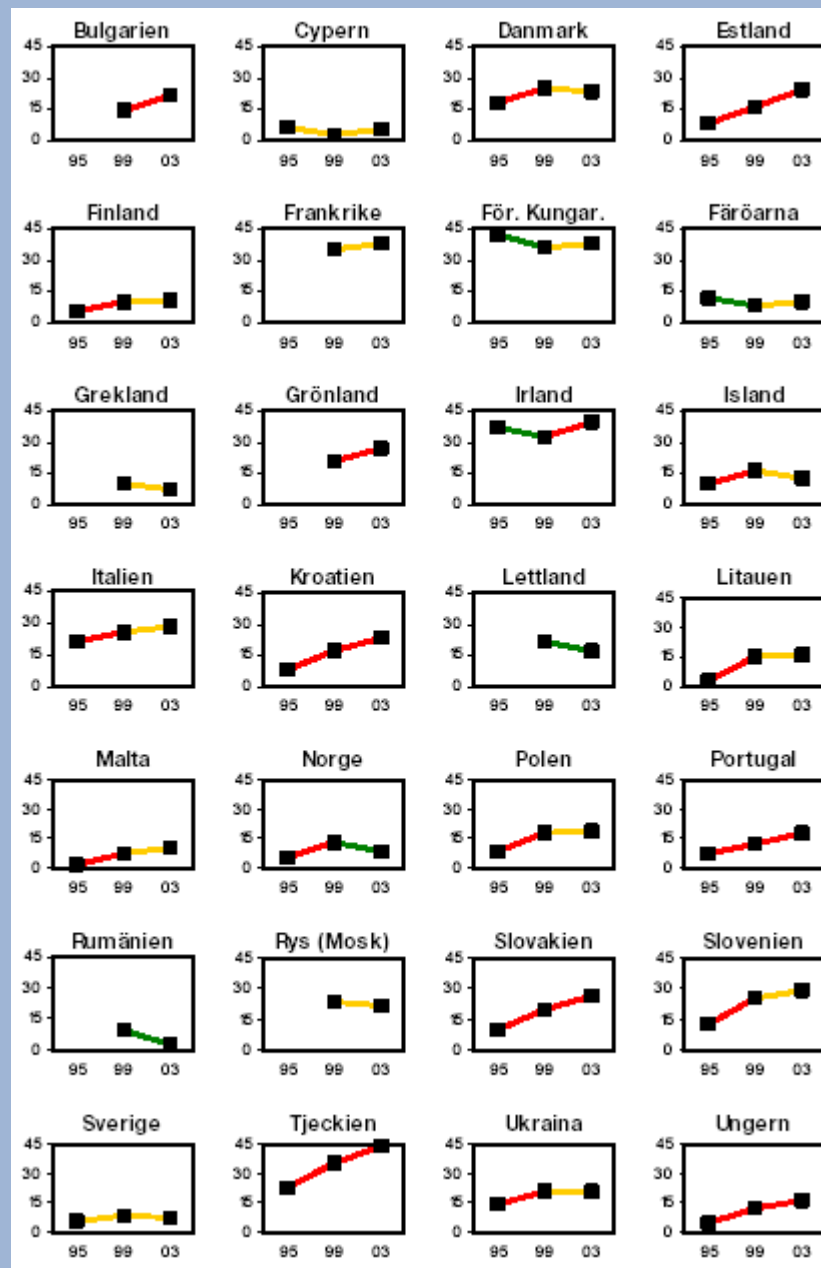


Antal narkotikarelaterade dödsfall som underliggande eller bidragande dödsorsak fördelat på åldersgrupper. 1969-2003.



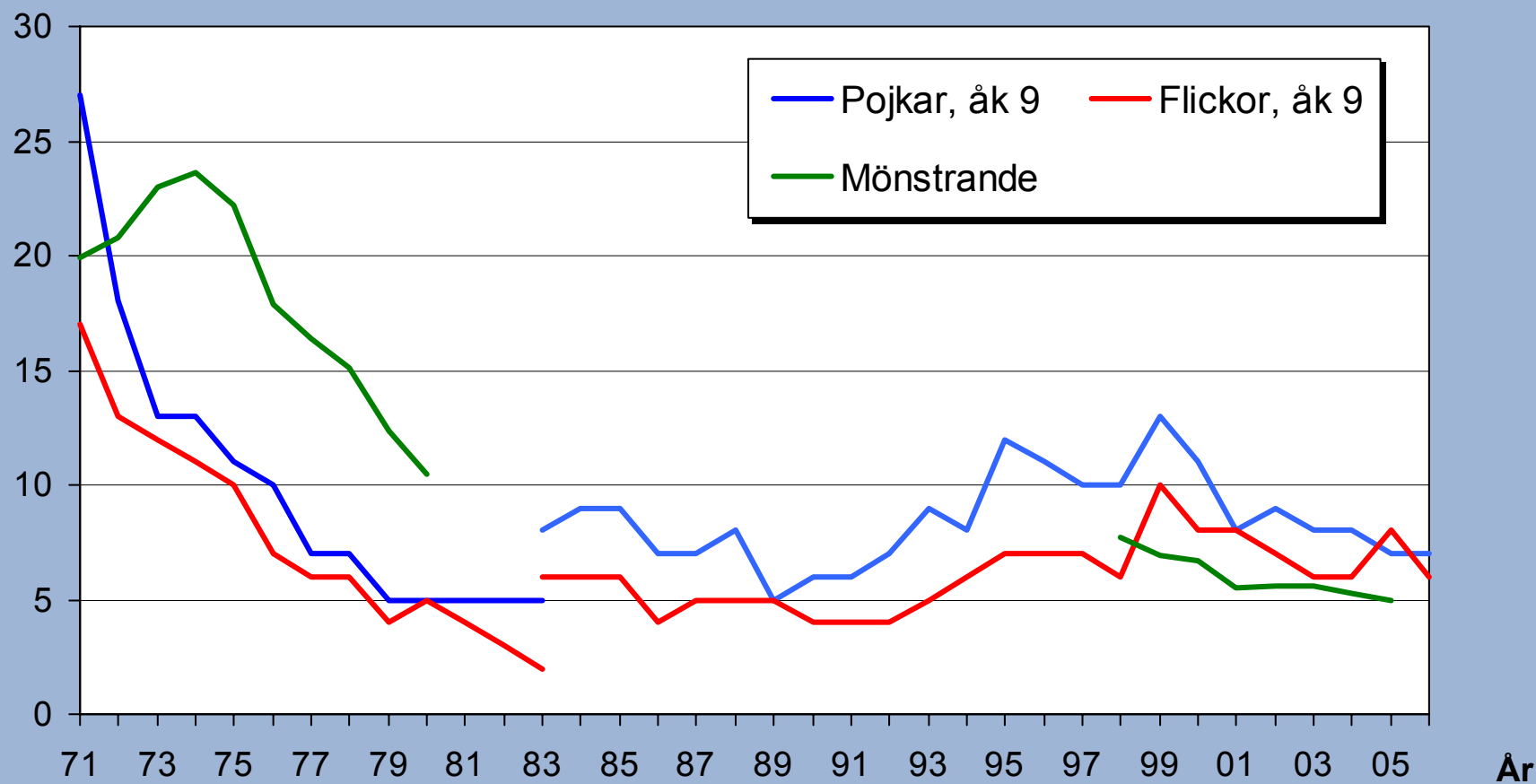
**Andelen 15–16-åriga
elever i olika länder
som någon gång
prövat narkotika.**

1995, 1999 och 2003.



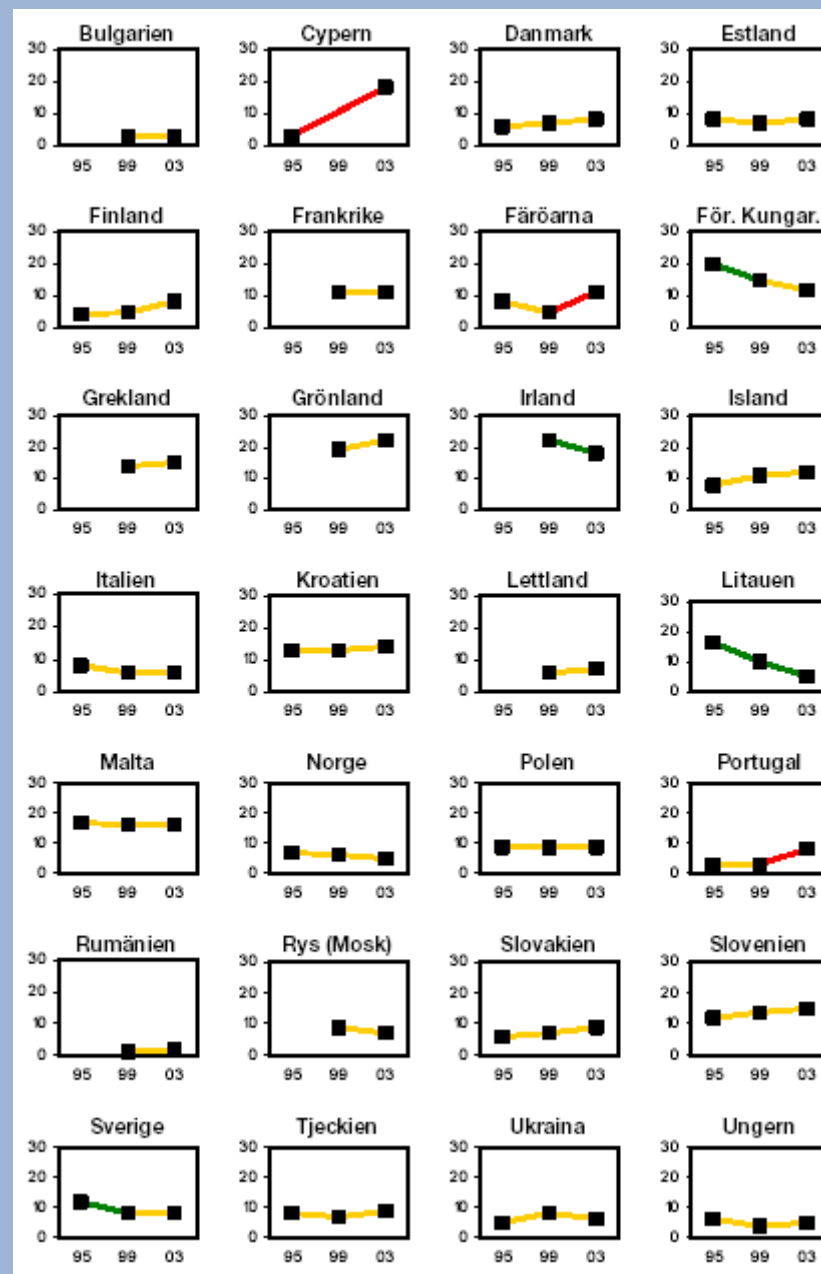
Andelen elever i årskurs 9 respektive mönstrande som uppgett att de sniffat någon gång. 1971-2006.

Procent

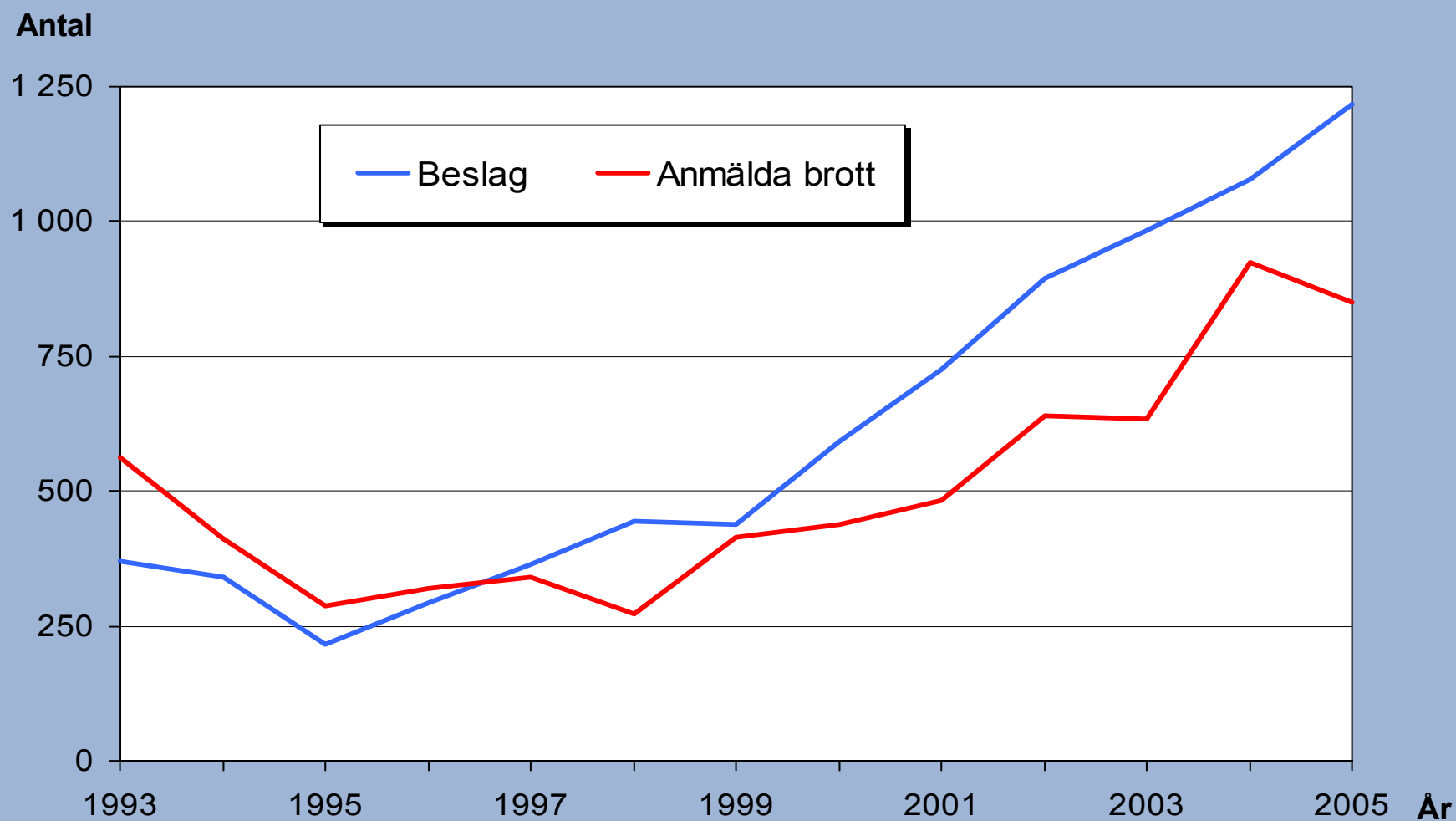


**Andelen 15–16-åriga
elever i olika länder
som någon gång
sniffat.**

1995, 1999 och 2003.

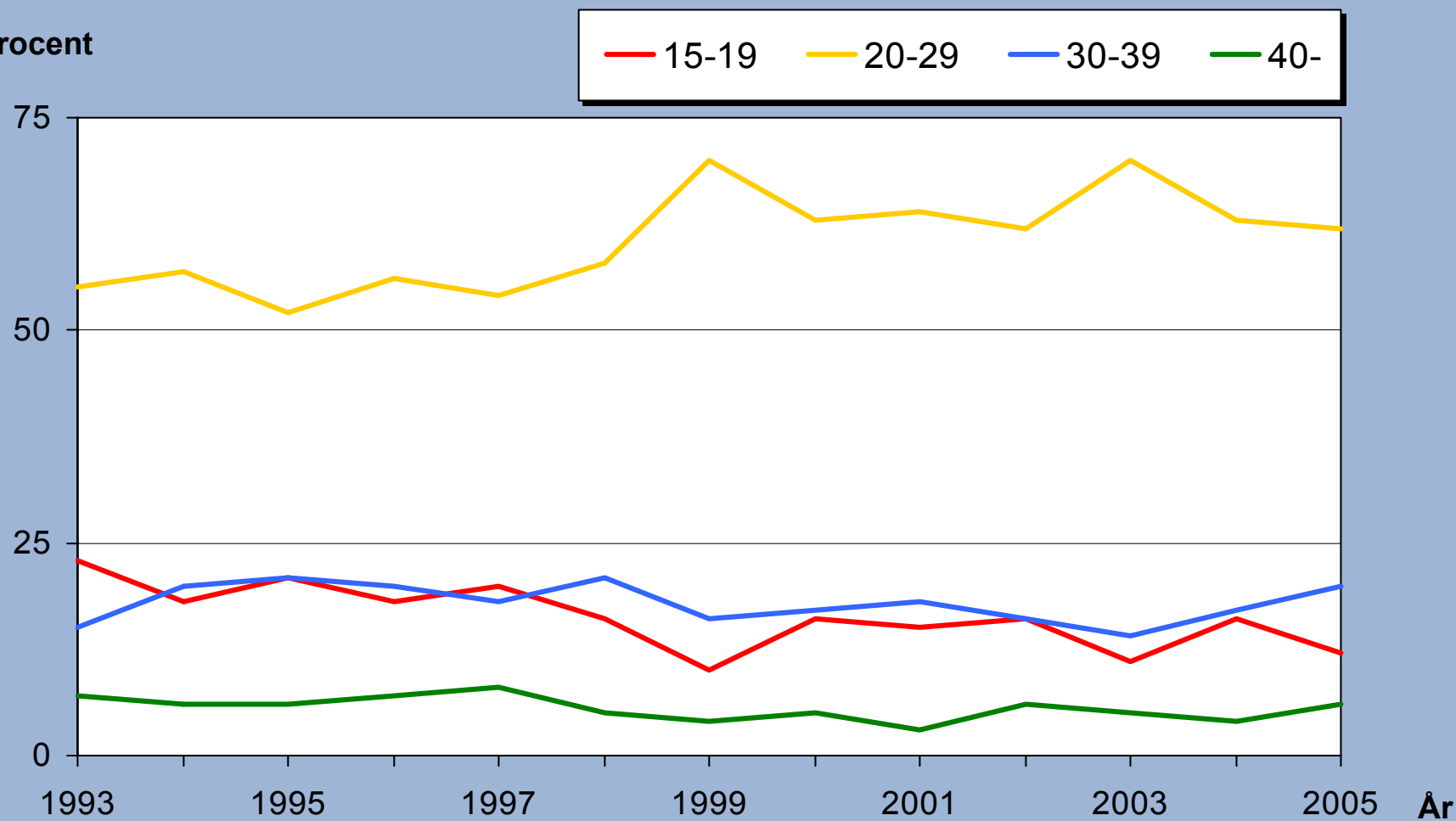


Antal beslag av dopningspreparat av polisen och tullen samt antal anmälda dopningsbrott. 1993-2005.

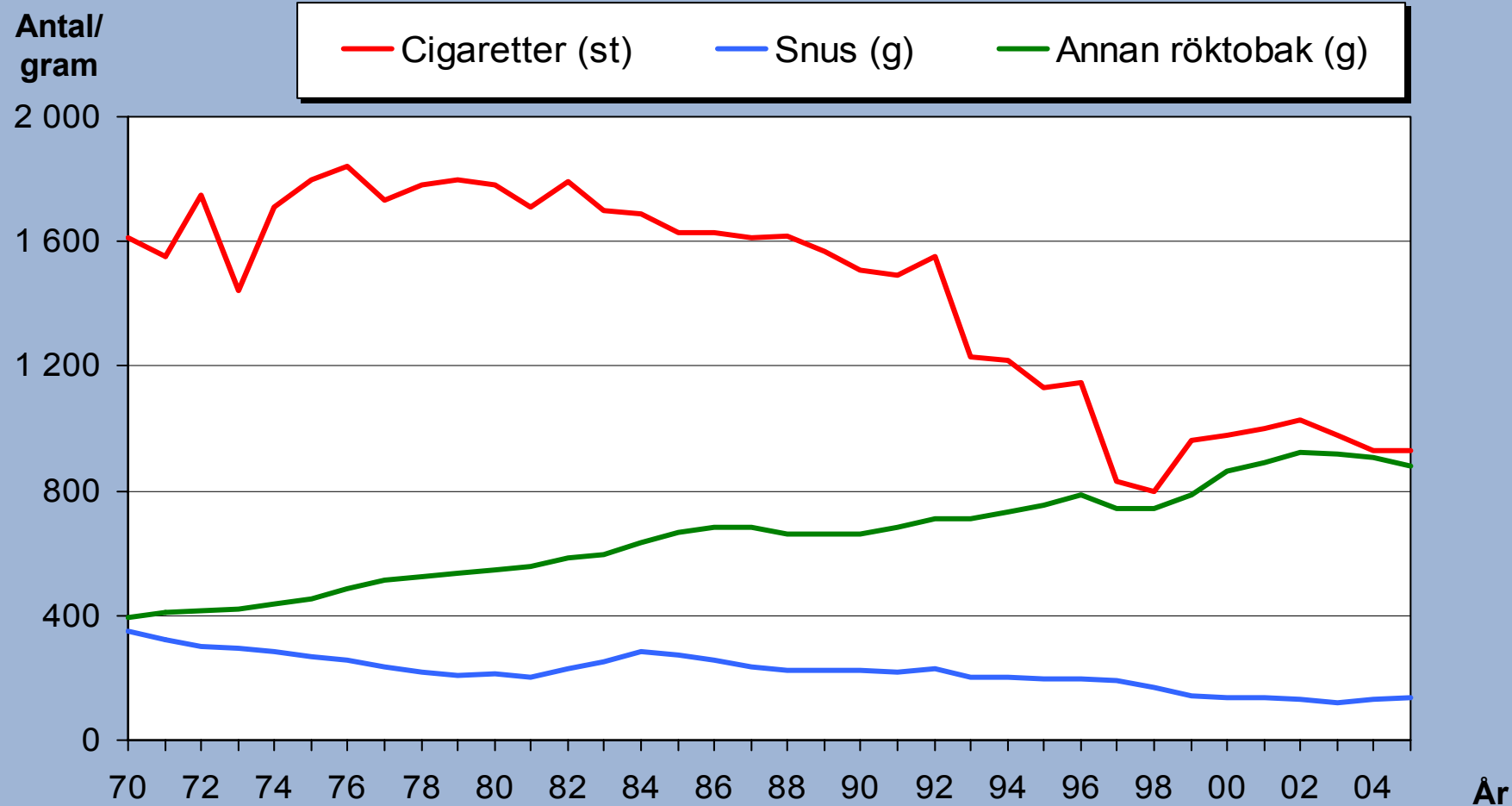


Andelen personer misstänkta för brott mot lagen om förbud av vissa dopningsmedel, fördelat efter ålder. 1993-2005.

Procent

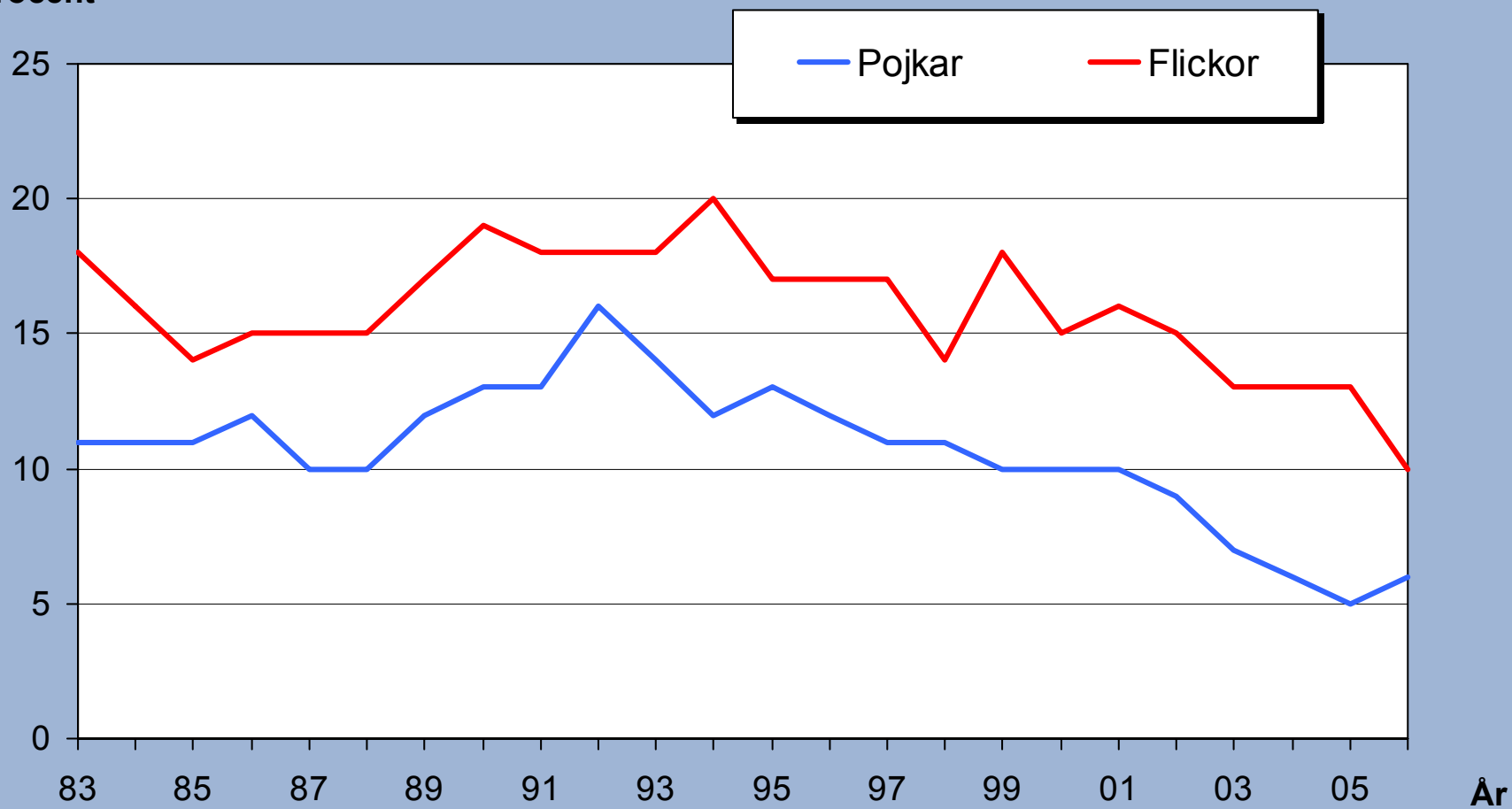


Den årliga försäljningen av cigaretter (st) respektive andra tobaksvaror för rökning (cigarrer/cigariller och röktobak) och snus i gram per person 15 år och äldre. 1970-2005.



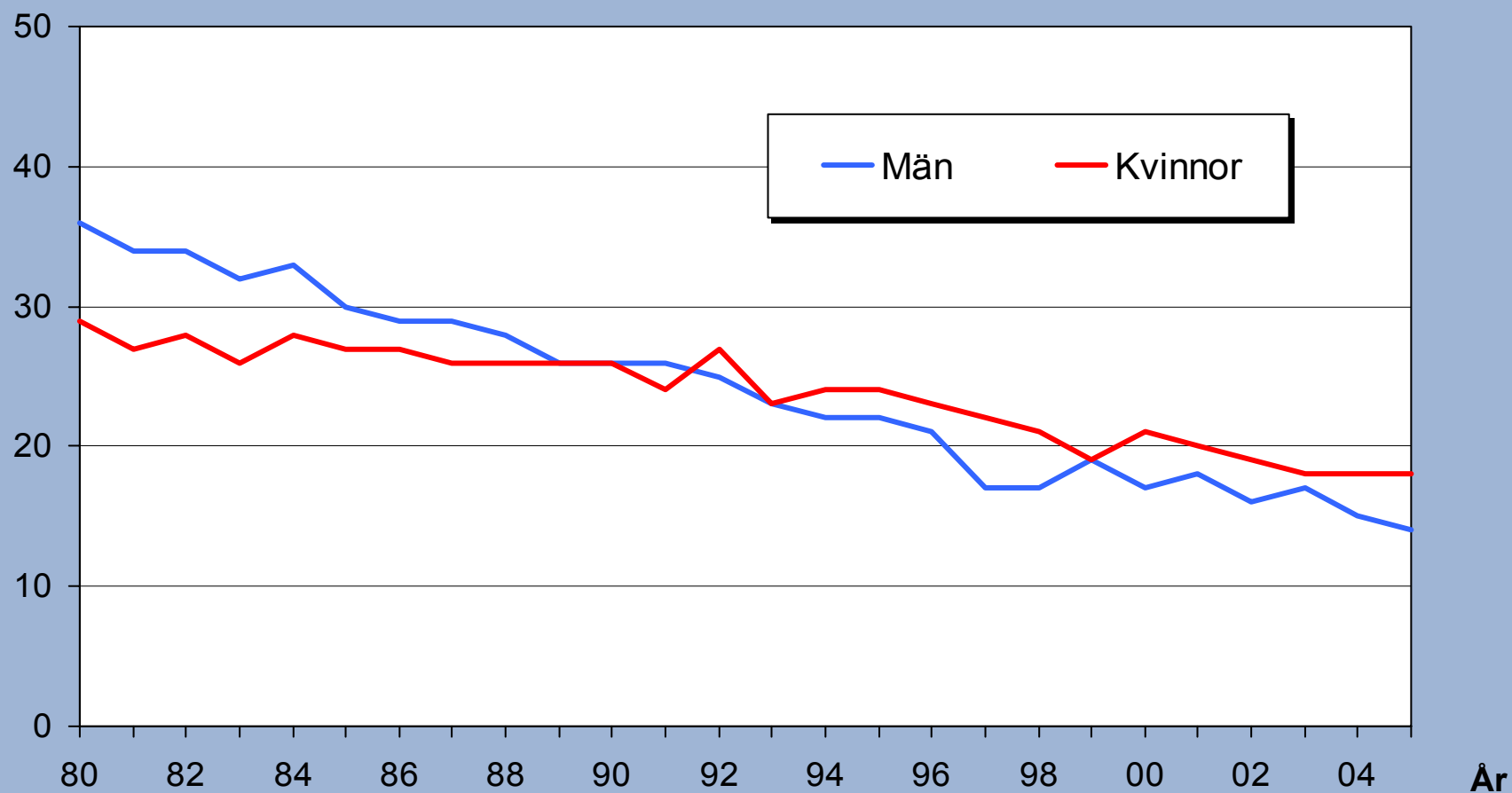
Andelen elever i årskurs 9 som uppgett att de röker dagligen/nästan dagligen. 1983-2006.

Procent

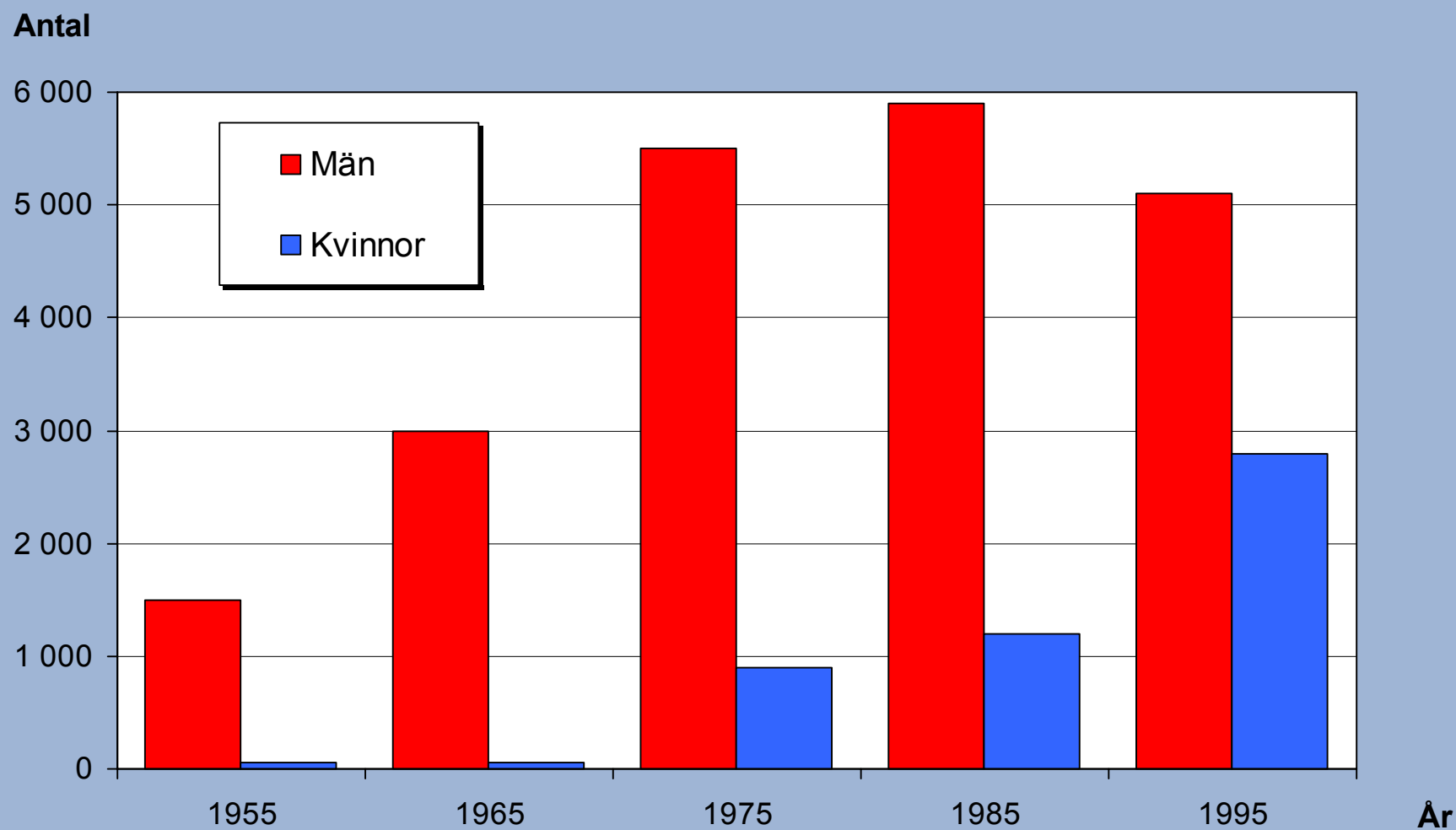


Andelen dagligrökare i den vuxna befolkningen (16-84 år). 1980-2005.

Procent



Antalet rökningrelaterade dödsfall i Sverige fördelat på kön. 1955–1995.



**Andelen 15–16-åriga
elever i olika länder
som rökt cigaretter
minst en gång de
senaste 30 dagarna.**

1995, 1999 och 2003.

