



CAN – Centralförbundet för alkohol- och narkotikaupplysning

Box 70412, 107 25 Stockholm. Tel 08-412 46 00, can@can.se, www.can.se

Informationschef Anna Liedbergius. Tel 08-412 46 21, Mobil 070-1001933
anna.liedbergius@can.se

2010-12-10

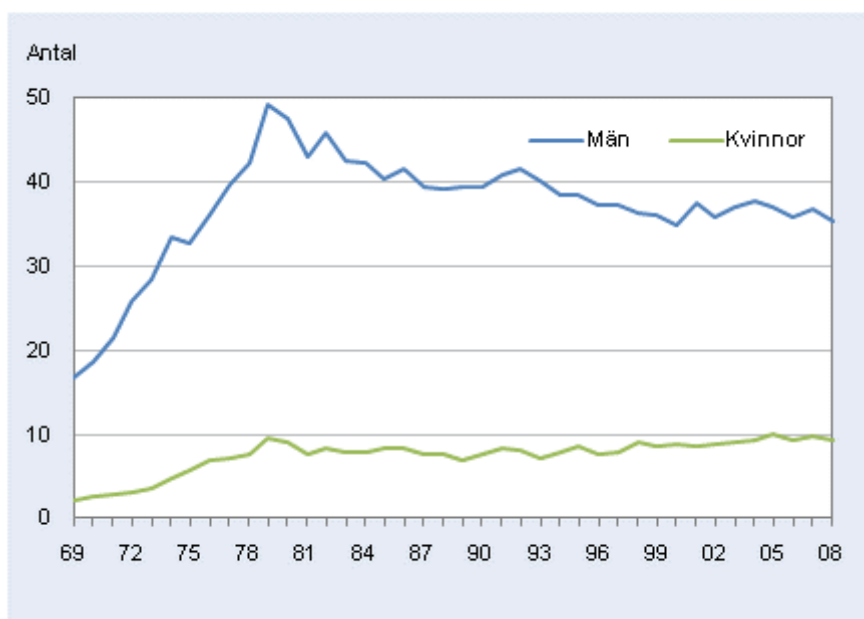
PRESSMEDDELANDE

Andelen kvinnor med alkoholrelaterade skador har ökat

Män har under 2000-talet haft en nästan fyra gånger så hög alkoholrelaterad dödlighet som kvinnor. Samtidigt har skillnaden mellan män och kvinnor minskat, som en följd av ökade konsumtionsnivåer hos kvinnorna. Det framgår av rapporten Drogutvecklingen i Sverige, som Centralförbundet för alkohol- och narkotikaupplysning (CAN) presenterar idag.

Sett till flera indikatorer är det en ökning bland kvinnorna. Andelen kvinnor som omhändertagits för fylleri har stigit från sju procent 1990 till 13 procent år 2009 och andelen kvinnor misstänkta för trafiknykterhetsbrott har ökat från åtta procent 1990 till elva procent 2009. När det gäller alkoholrelaterad slutenvård har andelen kvinnor stigit från 20 procent 1990 till 26 procent 2009, vilket innebär att under 2000-talet har var fjärde patient som vårdats för alkoholrelaterad slutenvård varit en kvinna.

- Att kvinnornas alkoholkonsumtion har ökat kan delvis förklaras med en ökad jämställdhet mellan könen, säger Siri Nyström, forskningssekreterare på CAN. Det faktum att allt fler kvinnor vårdas för alkoholproblem ställer nya krav på vårdutbudet, eftersom mäns och kvinnors vårdbehov skiljer sig åt.



Antal alkoholrelaterade dödsfall fördelat på kön (underliggande eller bidragande dödsorsak). Åldersstandardiserade dödstal per 100 000 invånare. 1969-2008.

Tabelldata bifogas. Rapporten i sin helhet kan laddas ner från www.can.se.

Kontaktperson:

Siri Nyström, forskningssekreterare, tfn 08-412 46 24.

Centralförbundet för alkohol- och narkotikaupplysning, CAN, är en organisation som har till uppgift att sprida information om alkohol och andra droger. Våra återkommande nationella undersökningar/rapporter är Skolelevers drogvanor, Drogutvecklingen i Sverige och Narkotikaprisutvecklingen. CAN genomför även lokala och regionala undersökningar på uppdrag av kommuner och län. Läs mer på www.can.se.

	Antal slutenvårdstillfällen med alkoholrelaterad bi- eller huvuddiagnos.			Personer som misstänkts för trafiknykterhetsbrott.			Ingripanden i antal invånare 15 och däröver enligt lagen (1976:511) om omhändertagande av berusade personer m m (LOB).			Antal dödsfall med alkoholdiagnos som underliggande eller bidragande dödsorsak.		
	Män	Kvinnor		Män	Kvinnor		Män	Kvinnor		Män	Kvinnor	
	Antal	Antal	%	Antal	Antal	%	Antal	Antal	%	Antal	Antal	%
1990	35 901	8 853	20	16 036	1 394	8	69 812	5 587	7	1 563	316	17
1991	36 229	8 957	20	17 108	1 288	7	66 053	5 994	8	1 626	353	18
1992	35 475	8 968	20	15 751	1 370	8	62 130	5 514	8	1 652	349	17
1993	36 607	8 840	19	15 117	1 495	9	61 504	5 694	8	1 613	308	16
1994	37 072	9 439	20	13 343	1 320	9	72 707	7 141	9	1 559	343	18
1995	35 383	9 237	21	10 733	1 062	9	57 791	5 922	9	1 581	369	19
1996	32 935	8 977	21	10 135	881	8	52 440	5 440	9	1 532	336	18
1997	30 661	8 983	23	10 268	893	8	55 544	5 780	9	1 544	353	19
1998	28 655	8 545	23	9 702	960	9	60 061	6 340	10	1 522	411	21
1999	29 491	9 182	24	8 639	854	9	47 170	4 961	10	1 530	384	20
2000	29 864	9 664	24	10 642	1 053	9	43 020	4 626	10	1 491	402	21
2001	28 778	9 301	24	10 352	1 279	11	40 893	4 685	10	1 621	393	20
2002	29 702	9 724	25	10 405	1 286	11	39 504	4 823	11	1 555	406	21
2003	31 456	9 776	24	10 576	1 307	11	39 997	4 884	11	1 640	423	21
2004	31 887	10 786	25	10 935	1 352	11	40 350	5 200	11	1 682	437	21
2005	30 996	11 036	26	11 006	1 501	12	43 031	5 774	12	1 672	472	22
2006	32 684	11 608	26	12 222	1 667	12	49 084	6 729	12	1 637	448	21
2007	34 433	12 443	27	13 058	1 614	11	54 771	7 777	12	1 708	484	22
2008	36 422	12 990	26	13 389	1 655	11	57 723	8 443	13	1 676	456	21
2009	37 226	13 172	26	13 182	1 629	11	53 592	8 175	13			

Källor: Socialstyrelsen, EpC, Brottsförebyggande rådet & Transportstyrelsen.