

# Skolelevers drogvanor 2013



# Skolelevers drogvanor 2013

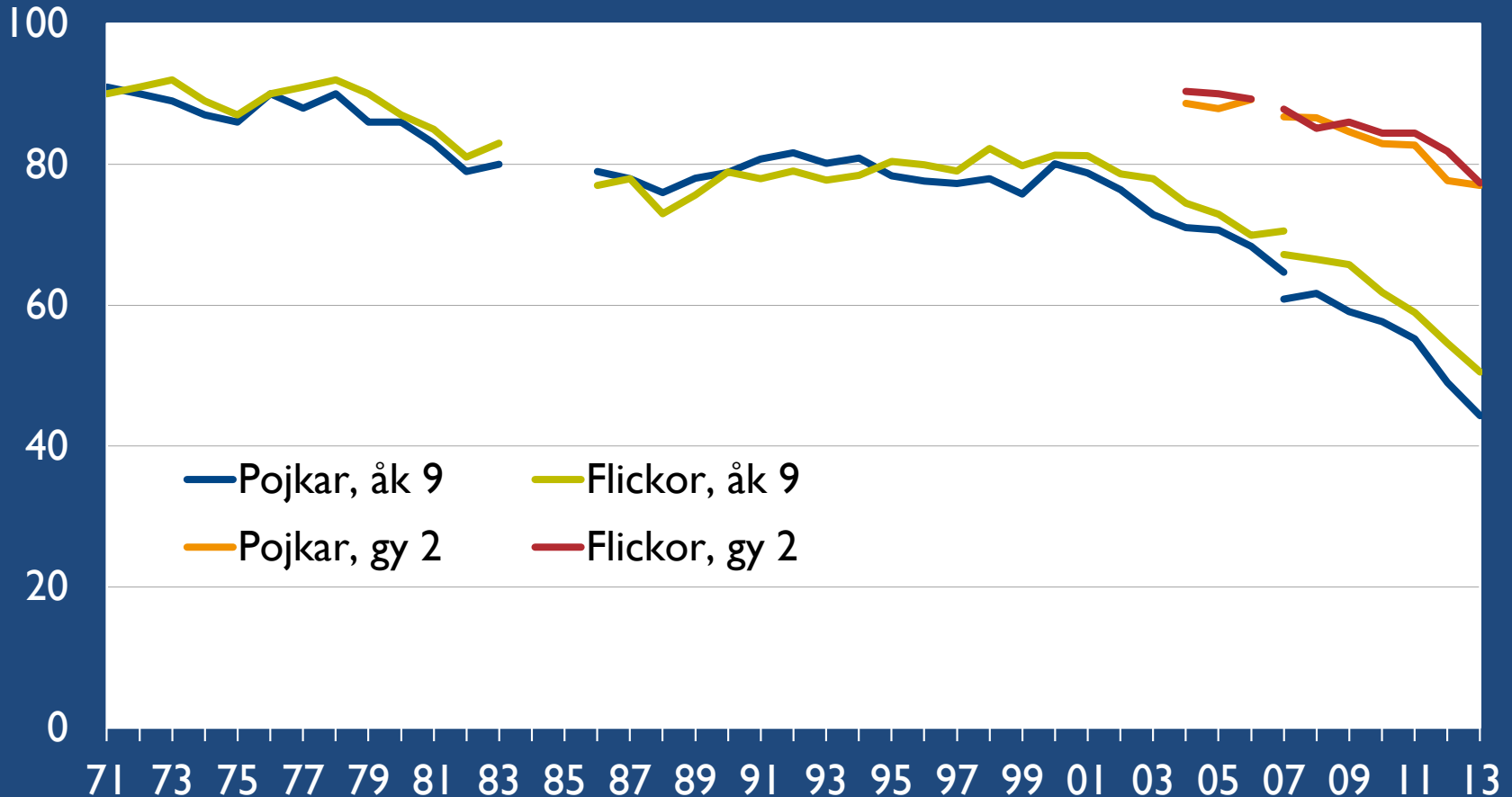
## Diagram 1–21

Det är tillåtet att spara en kopia av bilderna och använda valfritt antal i egna presentationer.

Det är inte tillåtet att på något sätt förändra bilderna om CANs logotyp finns med och därmed uppfattas som avsändare.

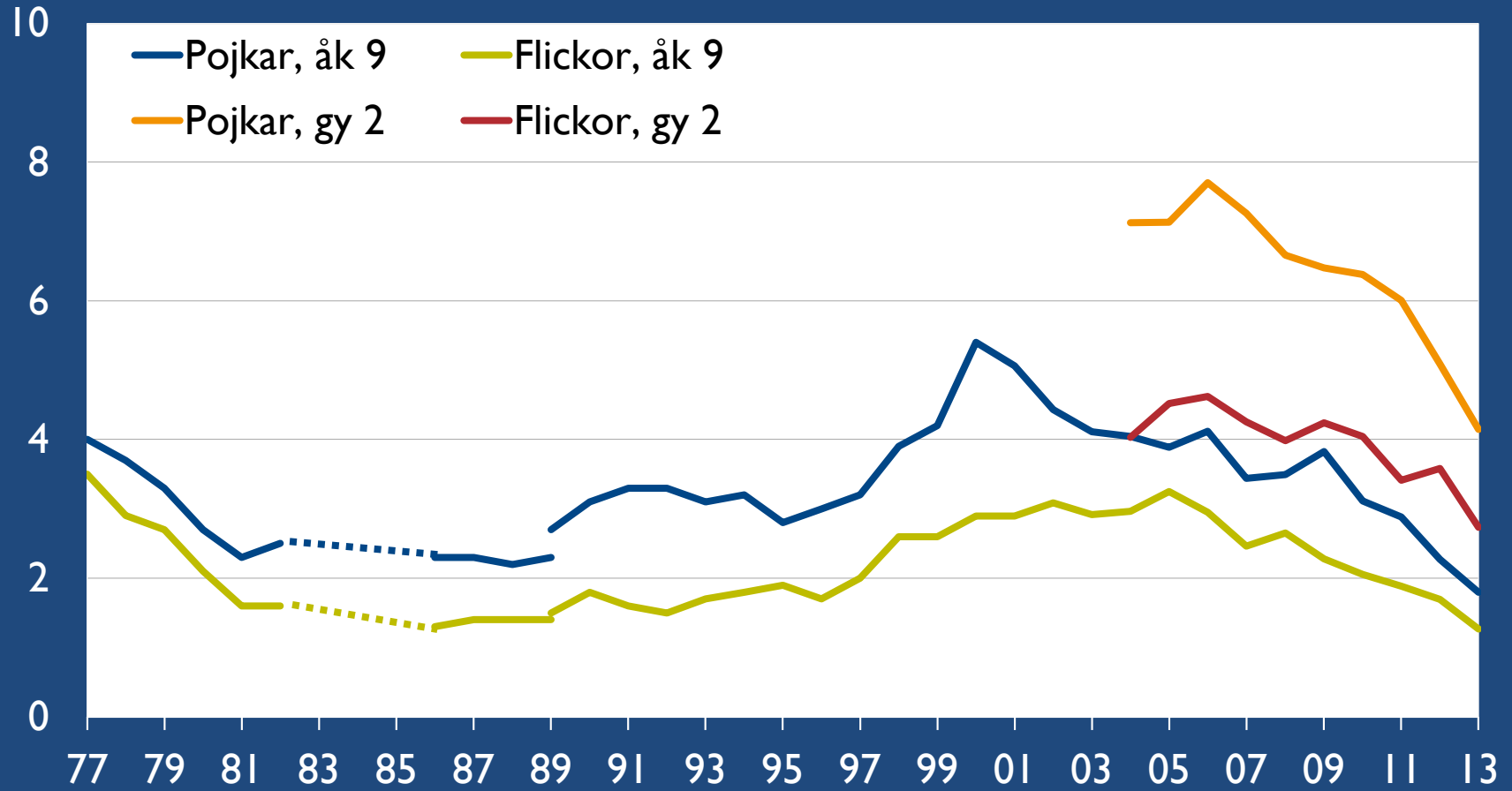
# Andelen alkoholkonsumenter i årskurs 9 och gymnasiets år 2, efter kön. 1971–2013.

Procent



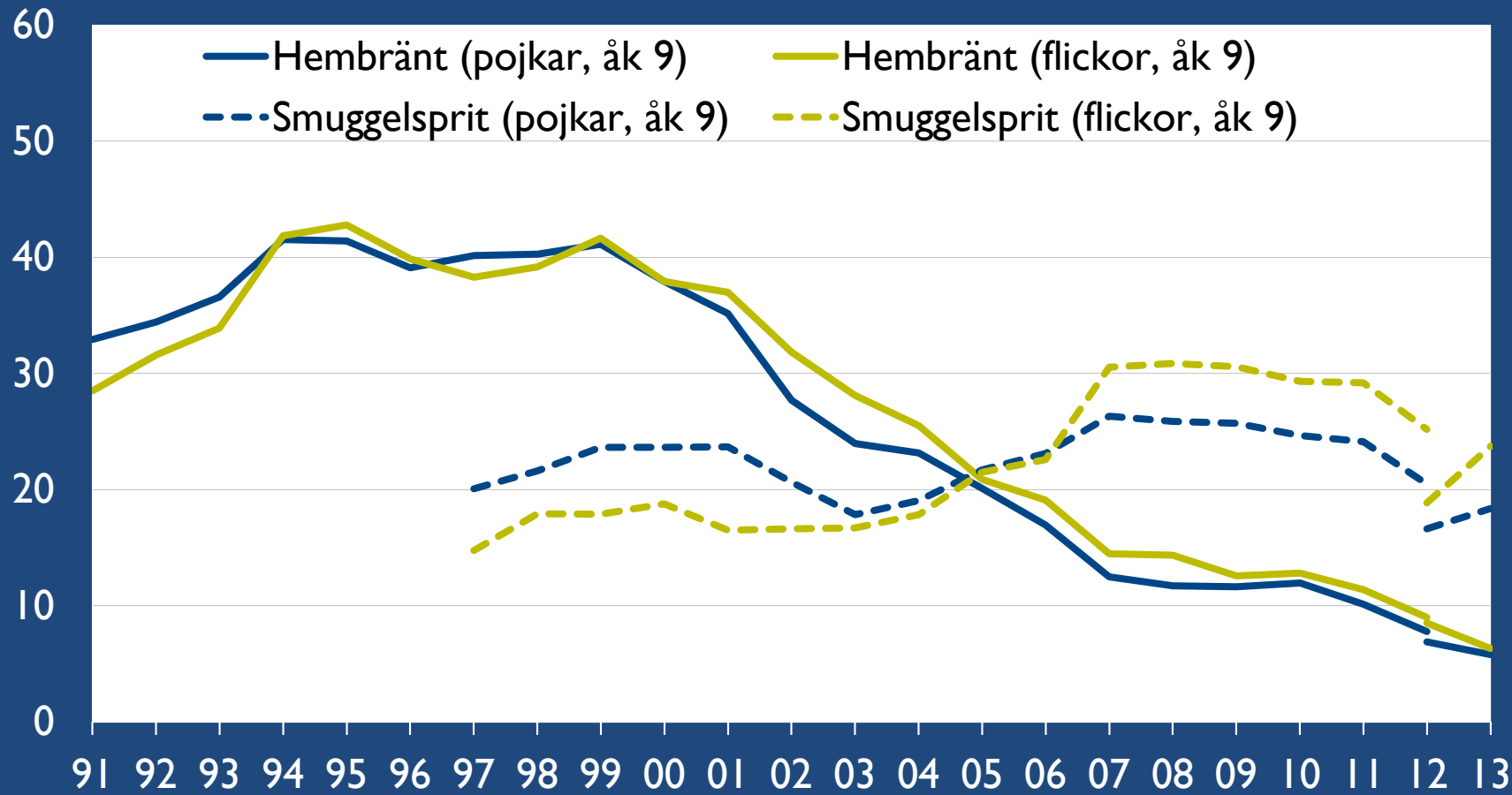
# Beräknad genomsnittlig årskonsumtion i liter ren alkohol (100 %) i årskurs 9 och gymnasiets år 2, efter kön. 1977–2013. (1977–1989 avser skattade värden).

Liter



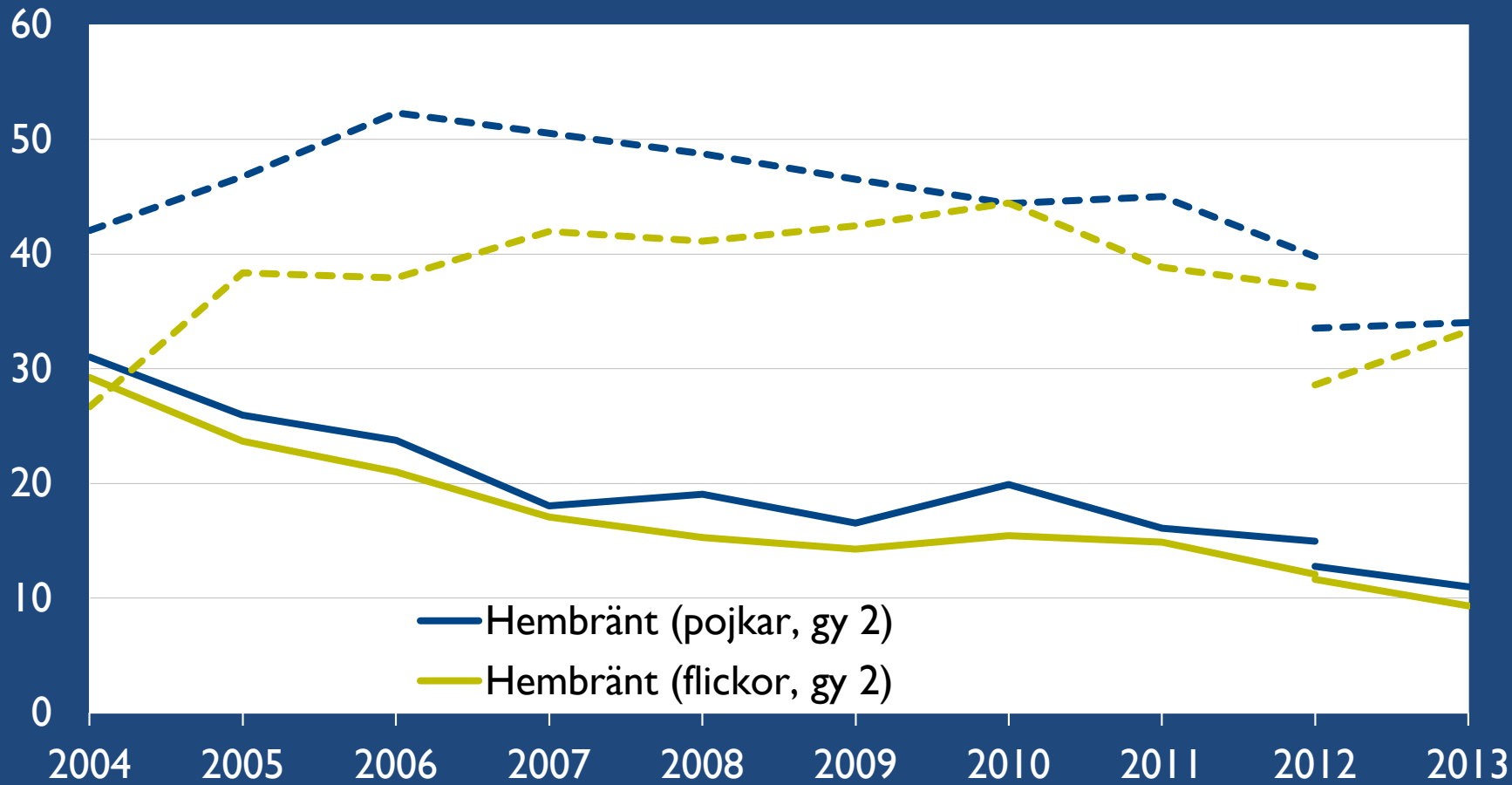
# Andelen elever i årskurs 9 som druckit hemtillverkad sprit ("hembränt") respektive smuggelsprit under de senaste 12 månaderna, efter kön. 1991–2013.

Procent

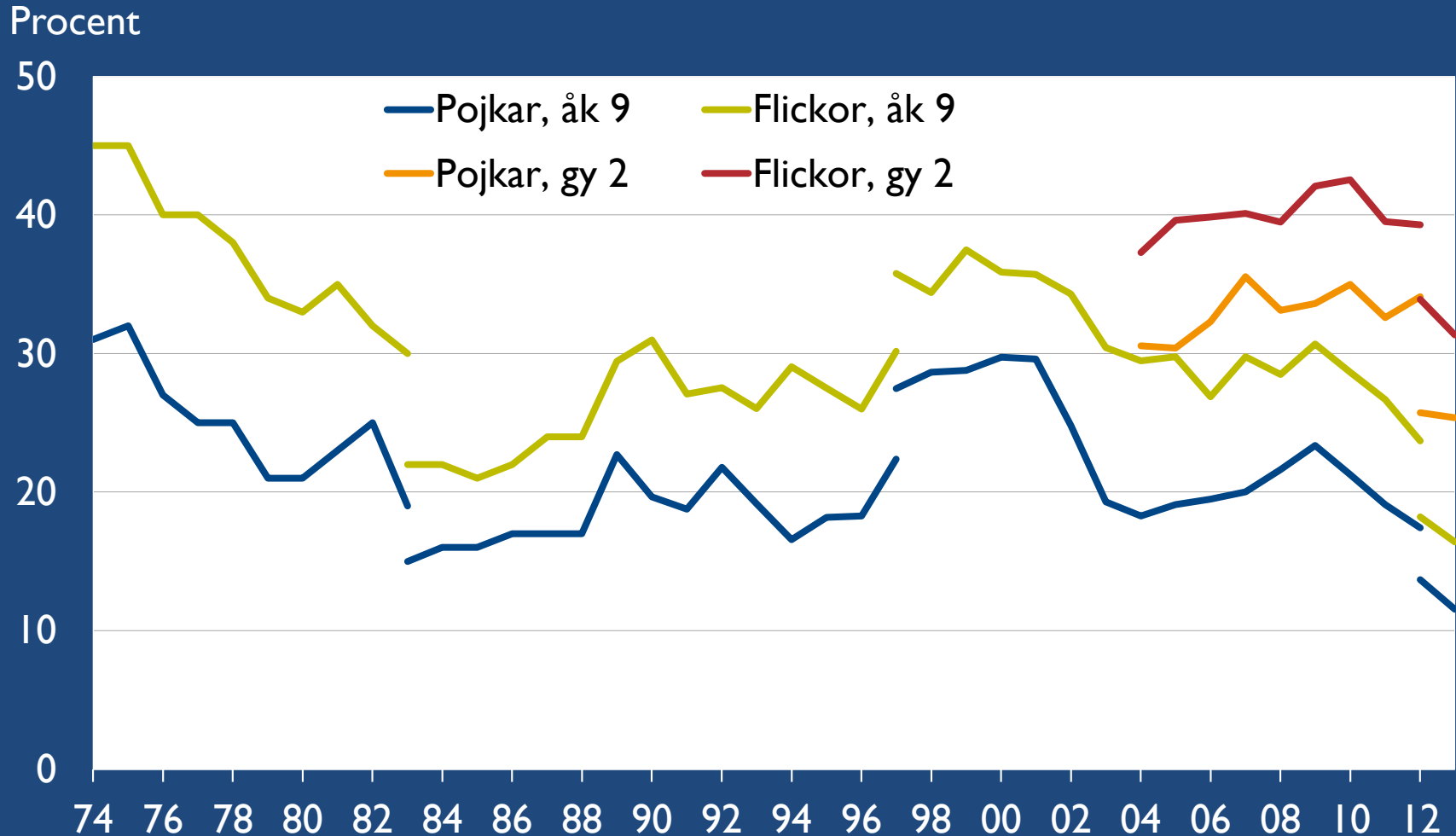


# Andelen elever i gymnasiets år 2 som druckit hemtillverkad sprit ("hembränt") respektive smuggelsprit under de senaste 12 månaderna, efter kön. 2004–2013.

Procent

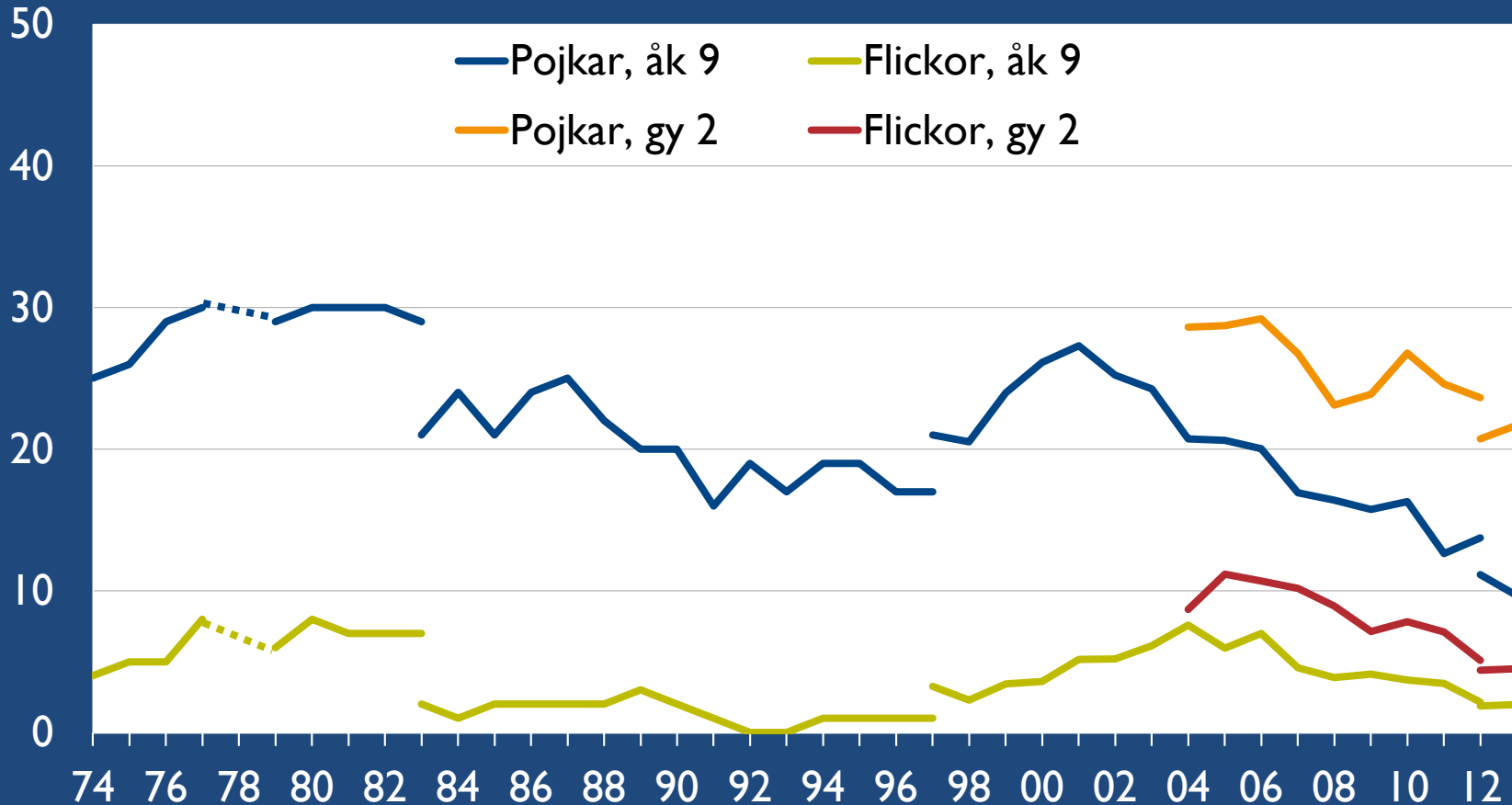


# Andelen rökare i årskurs 9 och gymnasiets år 2. Procentuell fördelning efter kön. 1974–2013.



# Andelen snusare i årskurs 9 och gymnasiets år 2. Procentuell fördelning efter kön. 1974–2013.

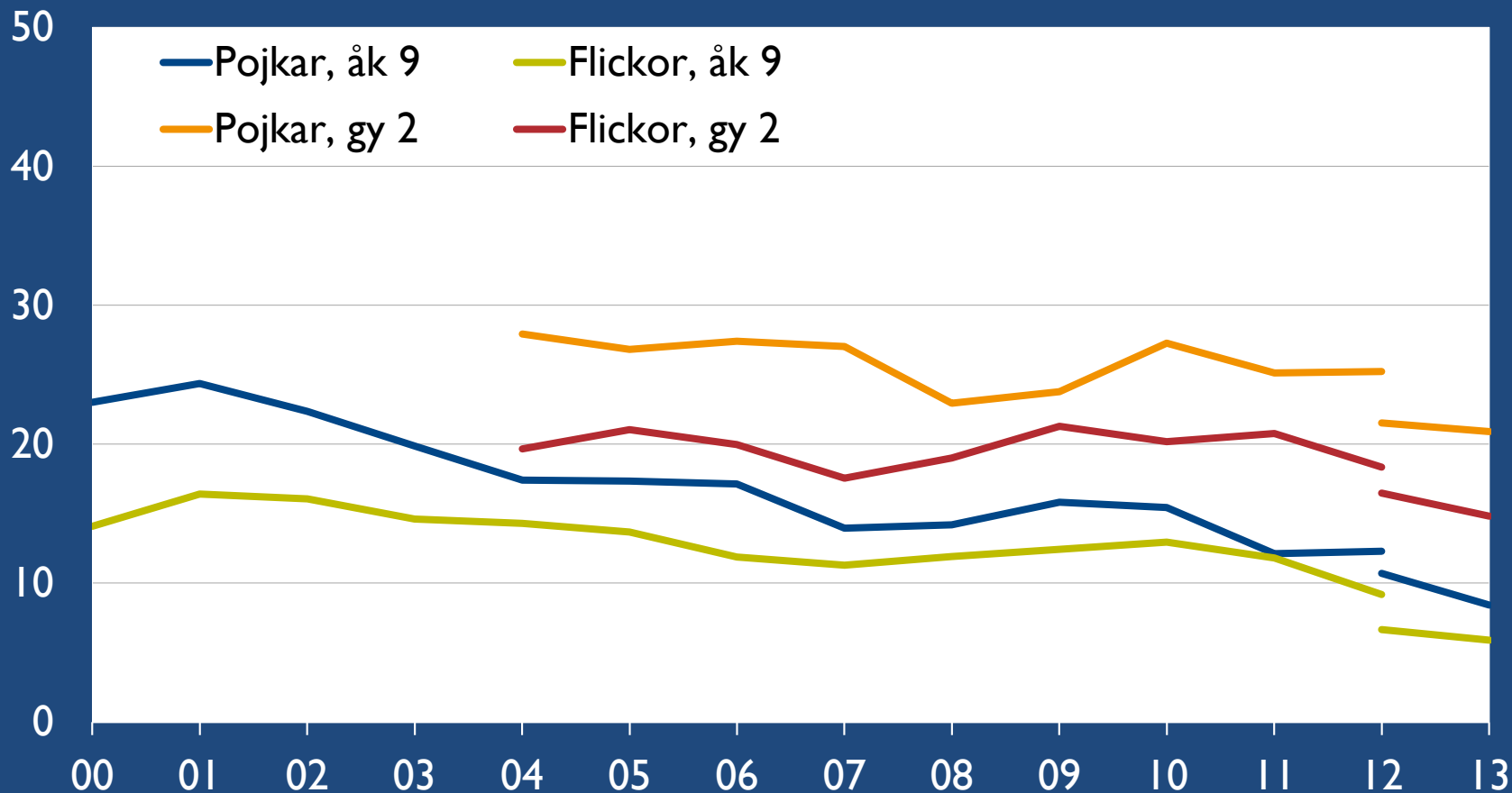
Procent





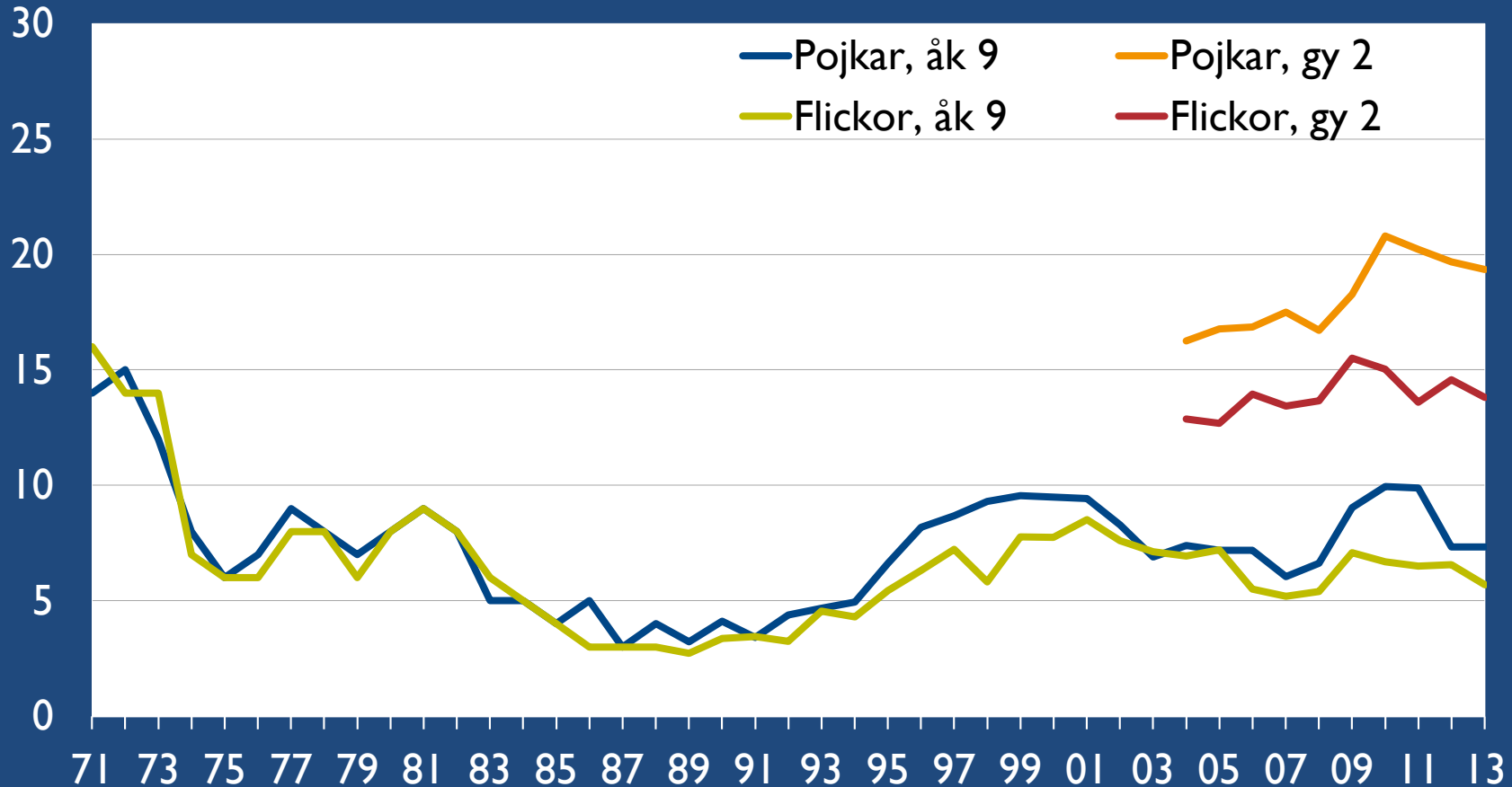
# Andelen som röker och/eller snusar frekvent i årskurs 9 och gymnasiets år 2. Procentuell fördelning efter kön 2000–2013.

Procent



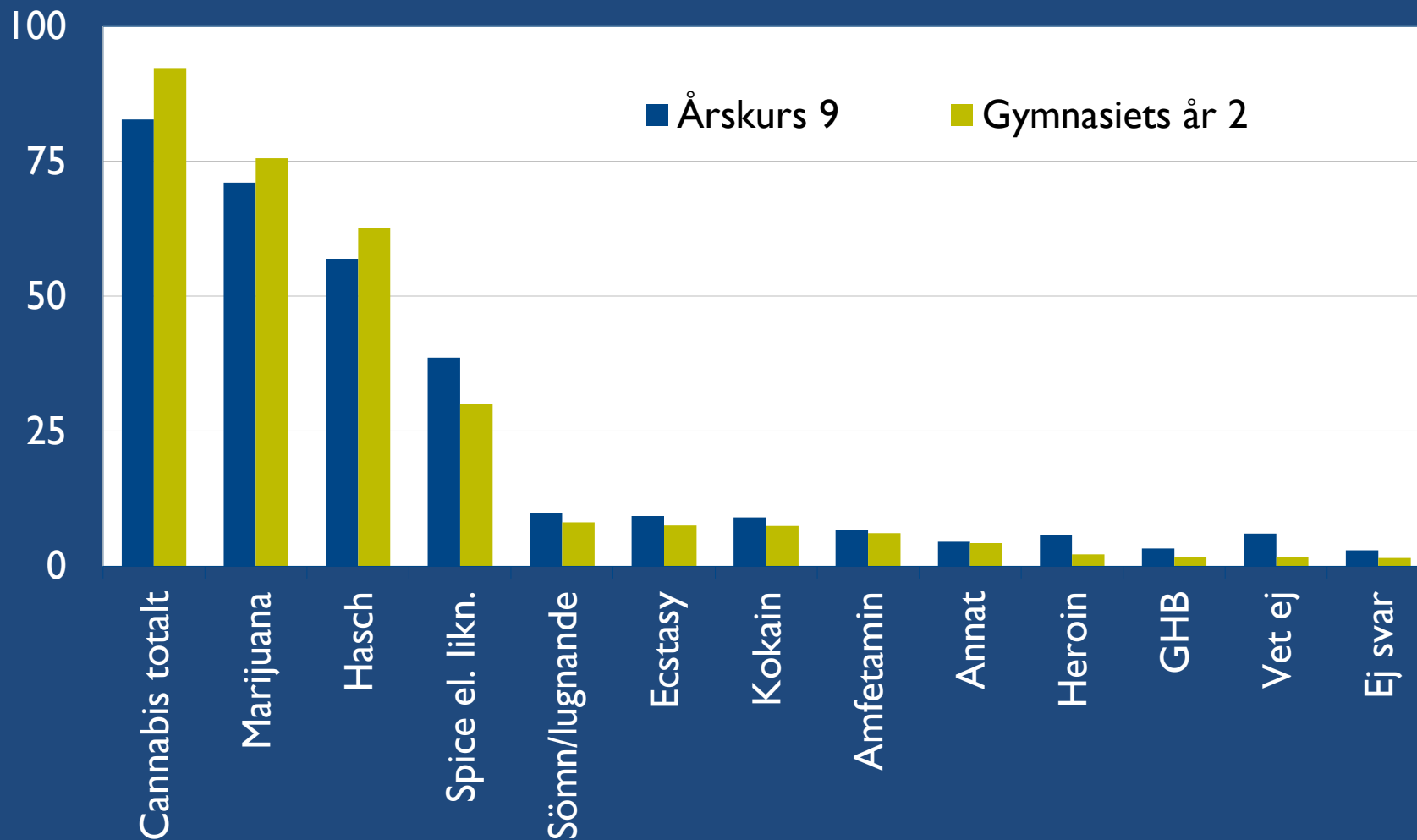
# Andelen elever i årskurs 9 och gymnasiets år 2 som någon gång använt narkotika, efter kön. 1971–2013.

Procent



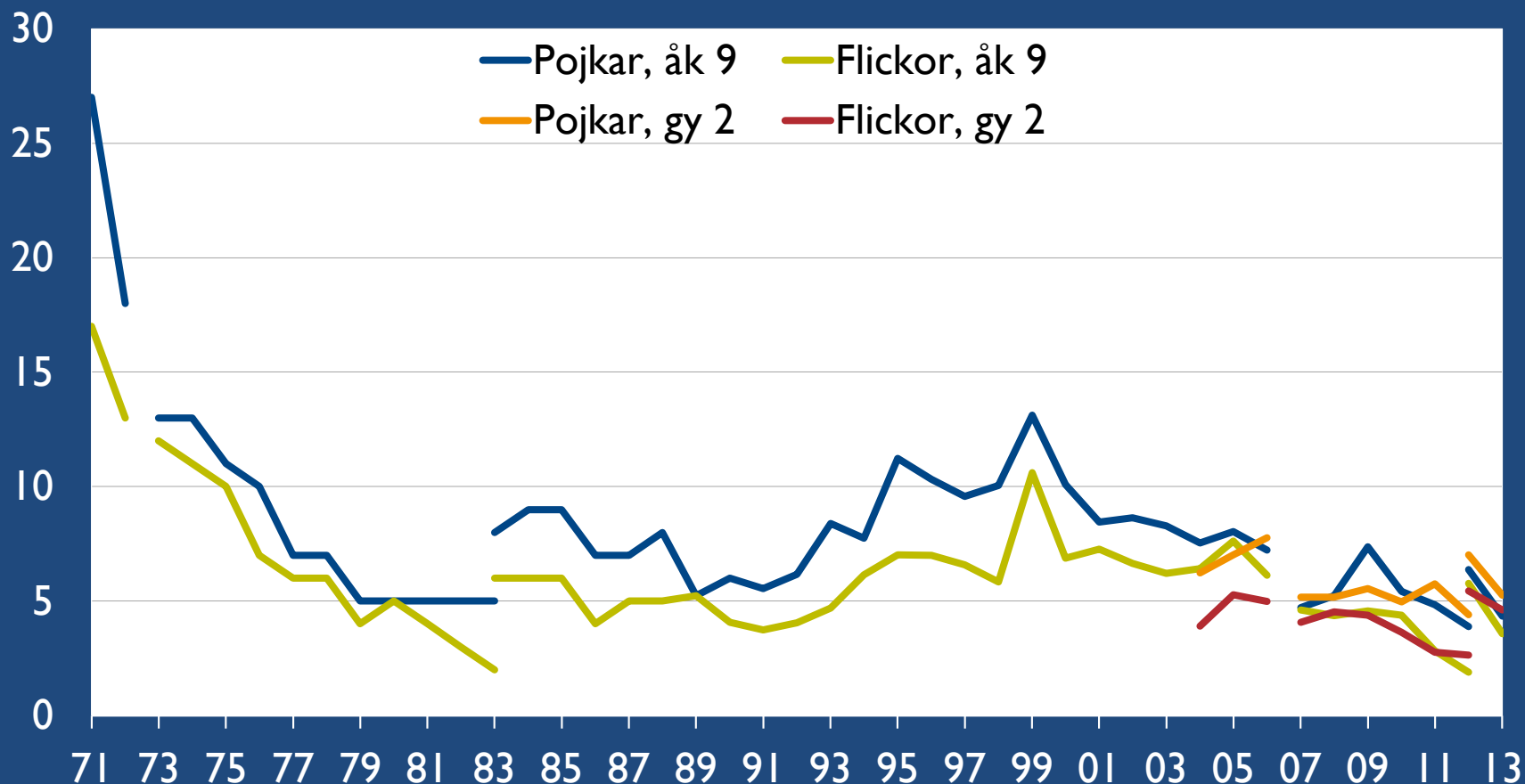
## Erfarenhet av olika narkotikasorter bland elever som använt narkotika i årskurs 9 och gymnasiets år 2. 2013.

Procent



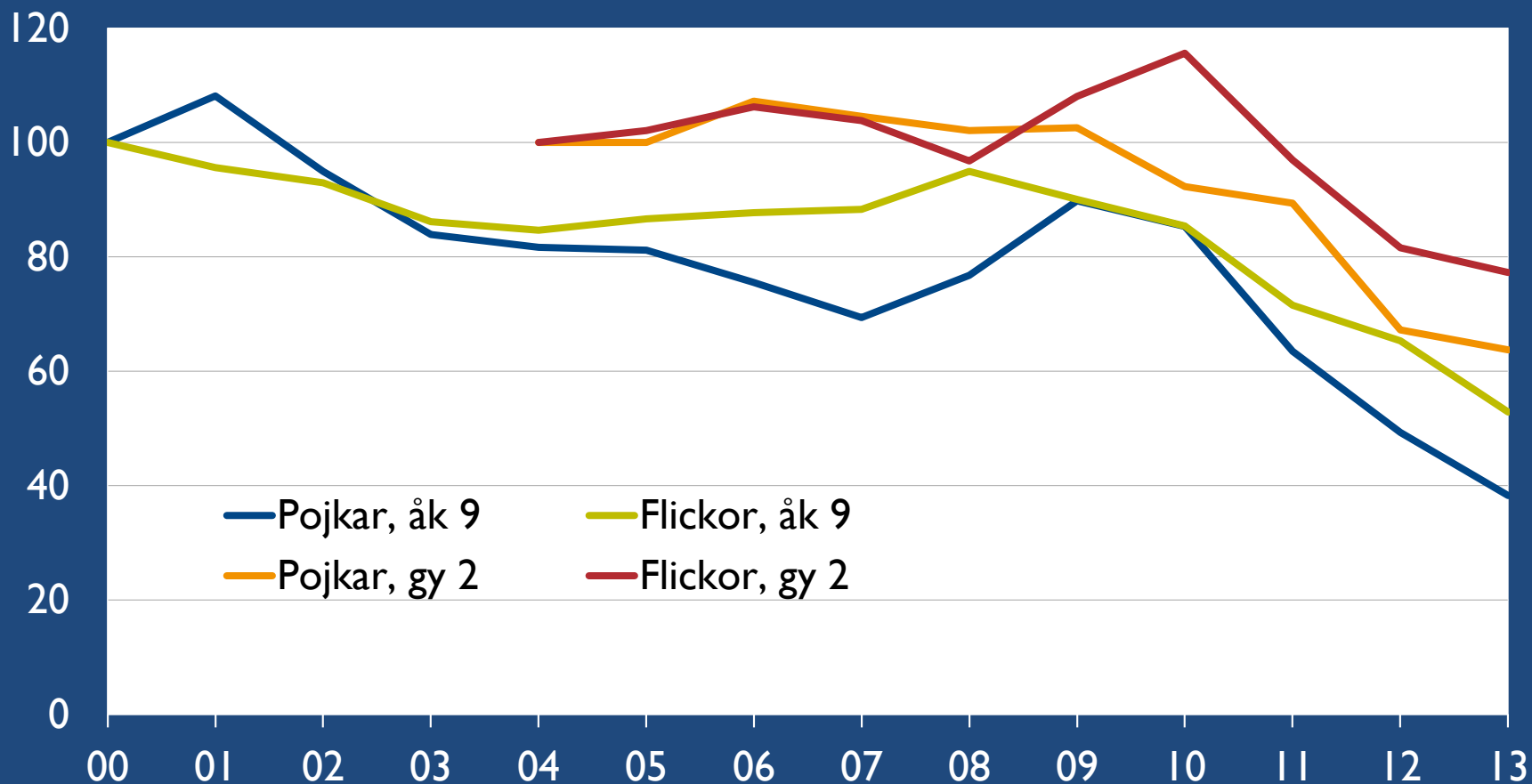
# Andelen elever i årskurs 9 och gymnasiets år 2 som någon gång sniffat. Procentuell fördelning efter kön. 1971–2013.

Procent

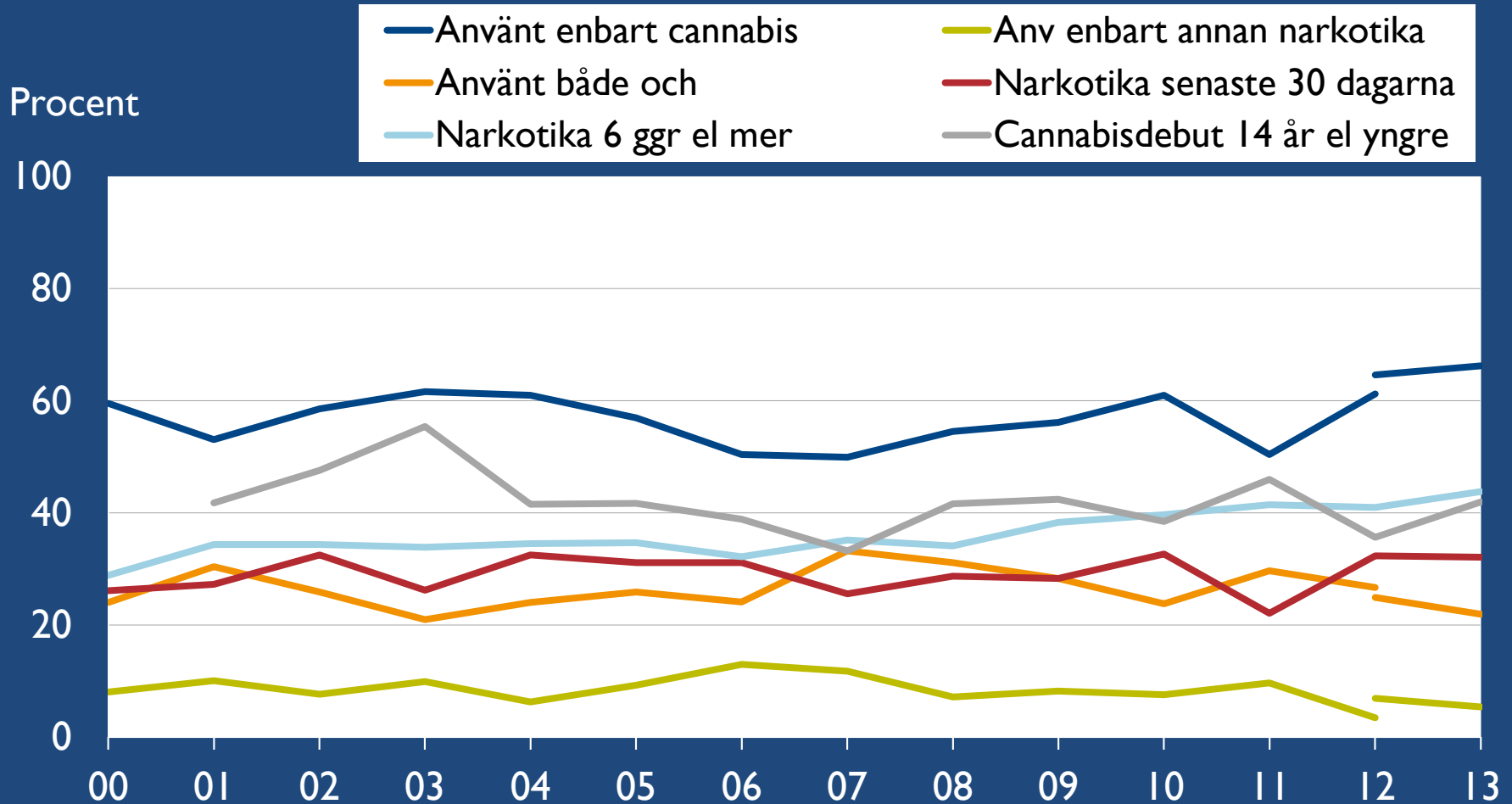


# Problemindex för elever i årskurs 9 och gymnasiets år 2, fördelning efter kön. År 2000 är basår för årskurs 9 och 2004 är basår för gymnasiets år 2. 2000–2013.

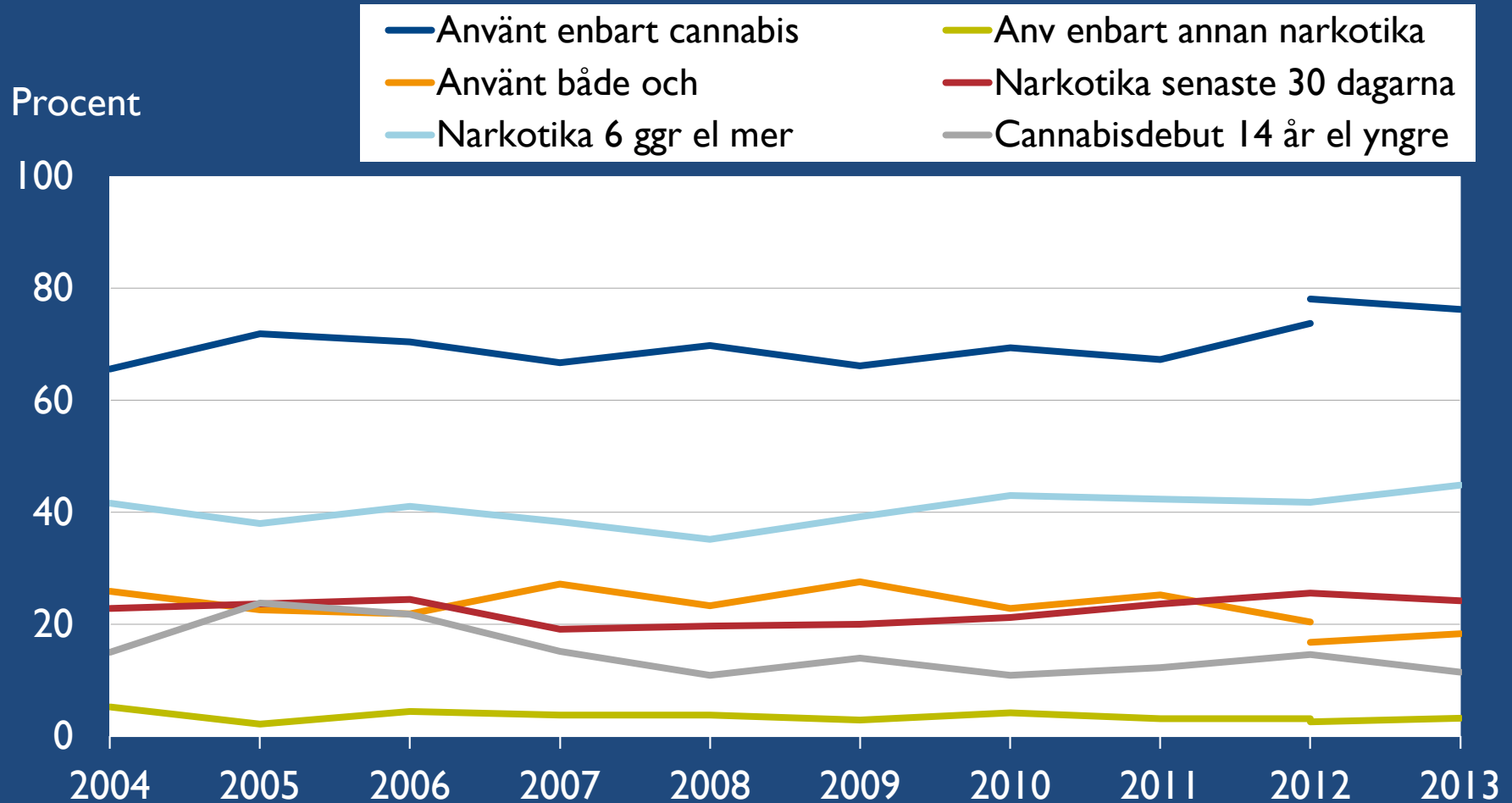
Indexvärde



# Användningsmönster bland dem som använt narkotika. Årskurs 9. (Fr.o.m. 2012 räknas Spice som cannabis). 2000–2013.

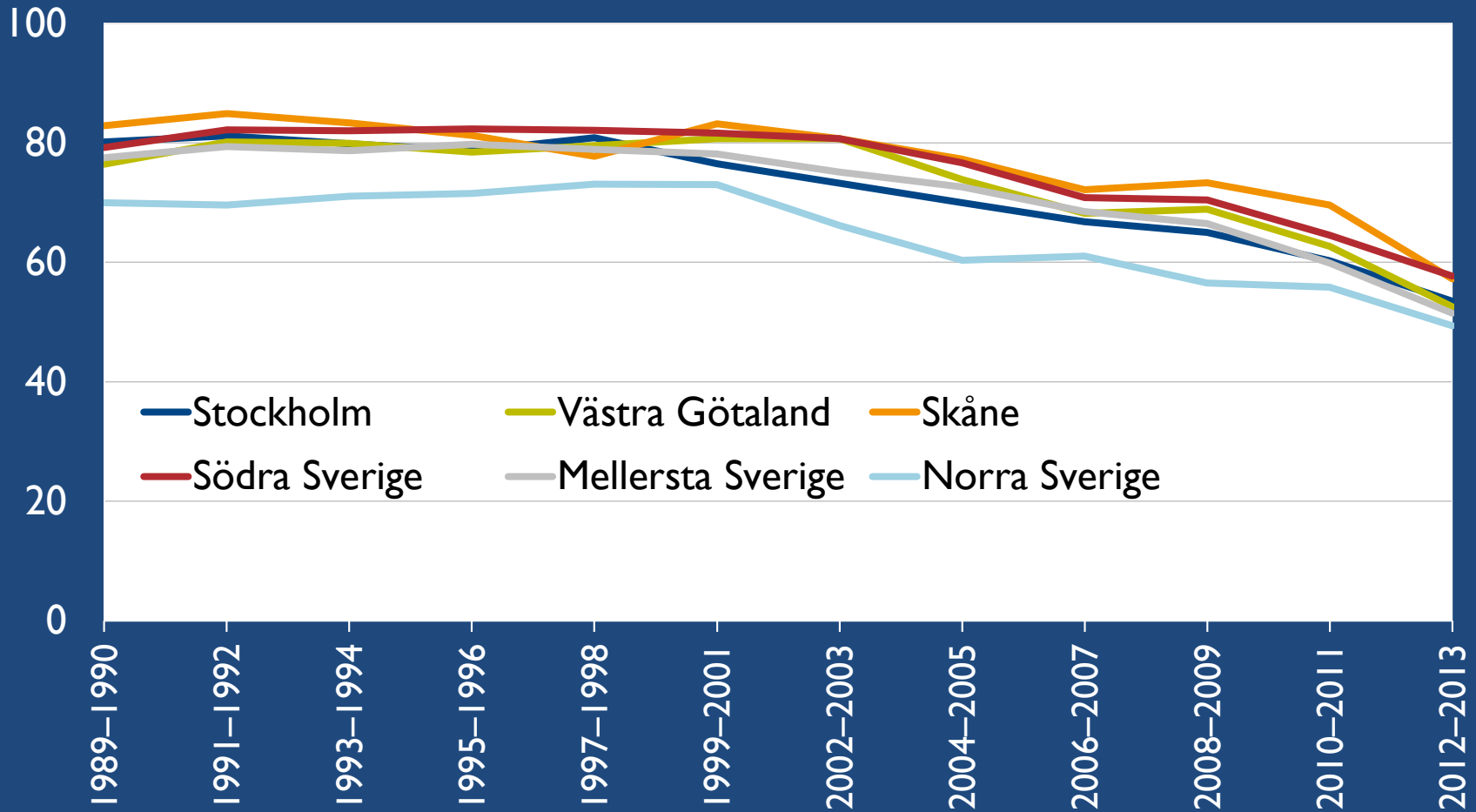


# Användningsmönster bland dem som använt narkotika. Gymnasiets år 2. (Fr.o.m. 2012 räknas Spice som cannabis). 2004–2013.



## Andelen alkoholkonsumenter i årskurs 9, i sex regioner. 1989–2013.

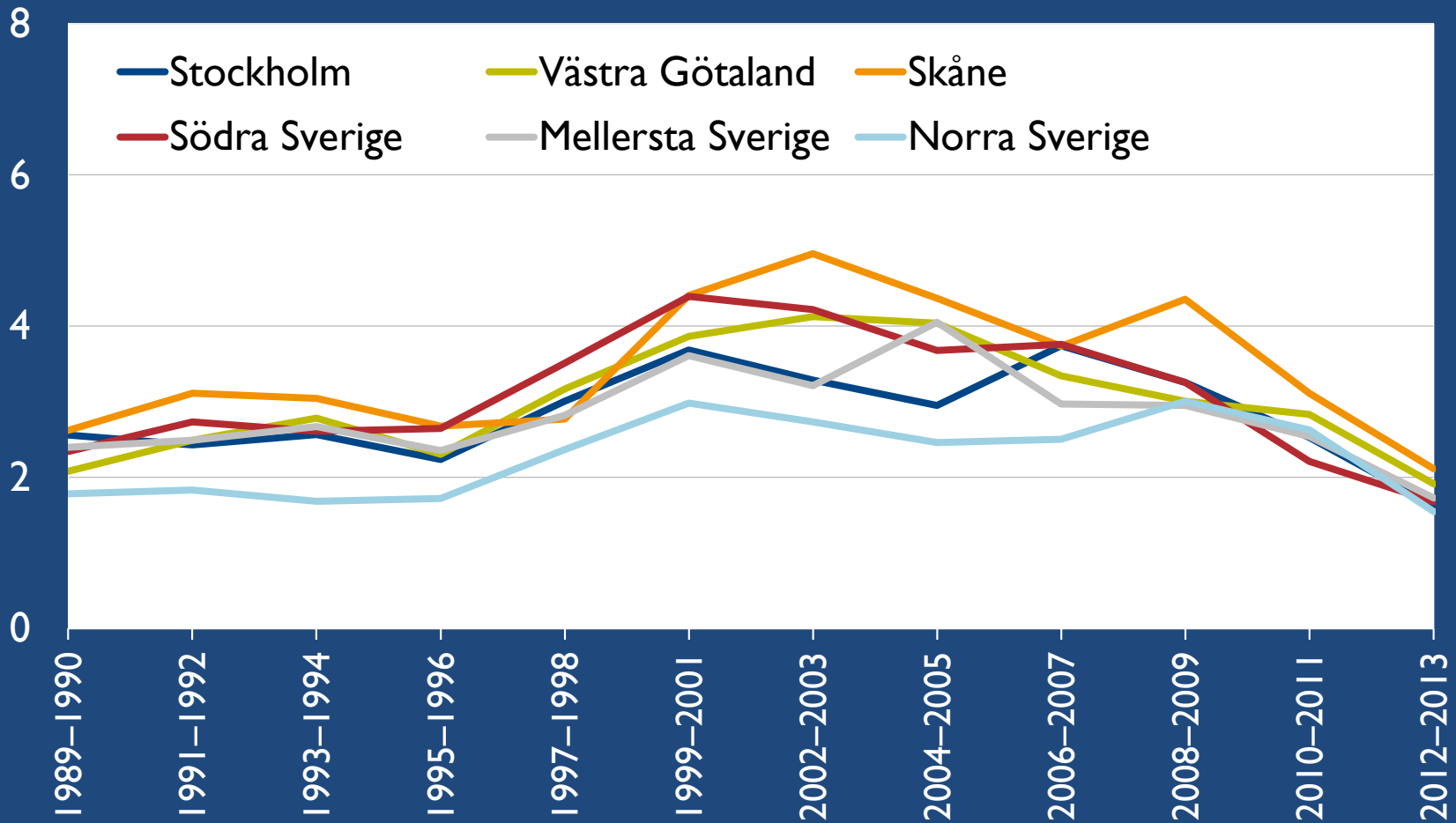
Procent





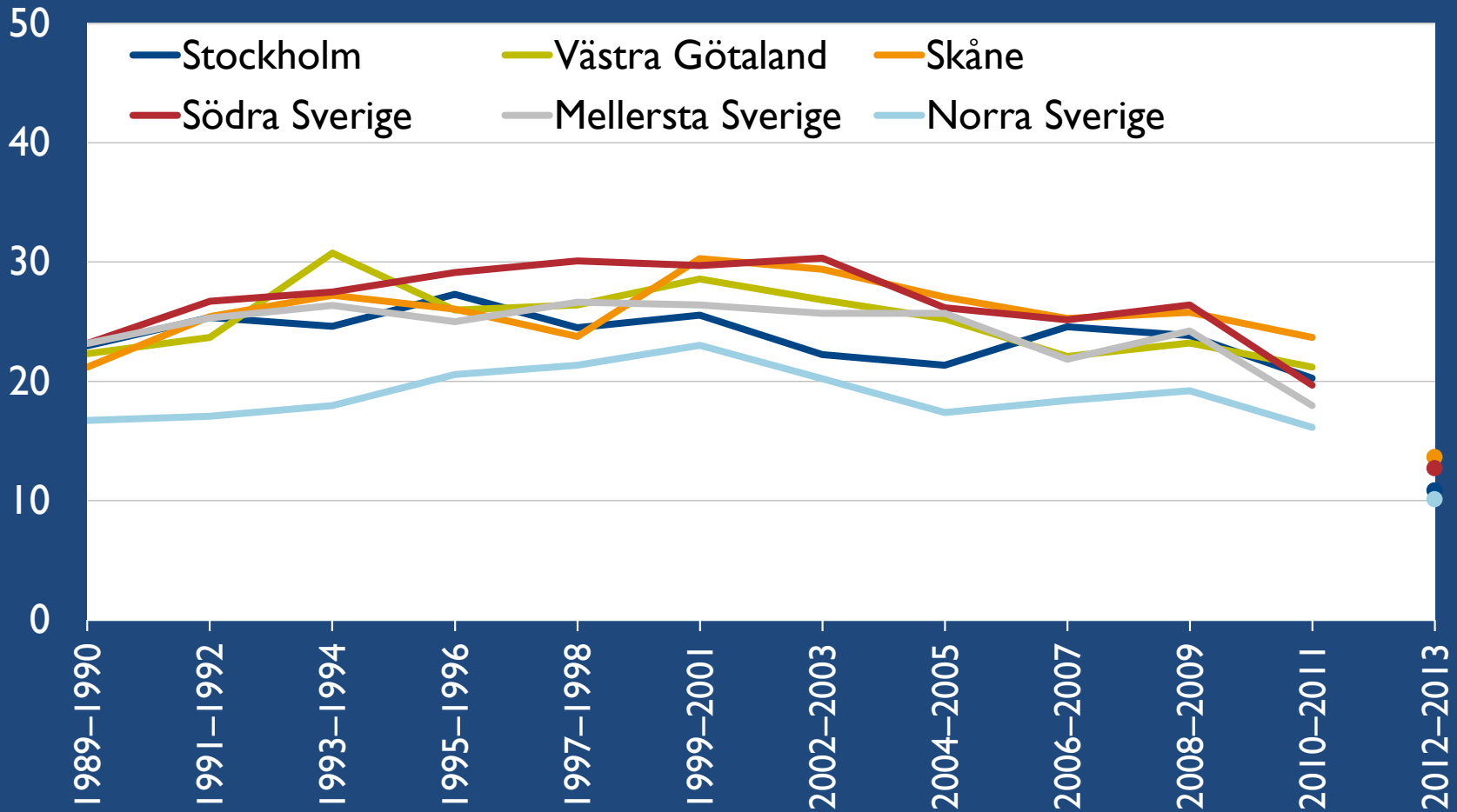
## Den beräknade genomsnittliga årskonsumtionen i liter ren alkohol (100%) i årskurs 9, i sex regioner. 1989–2013.

Liter



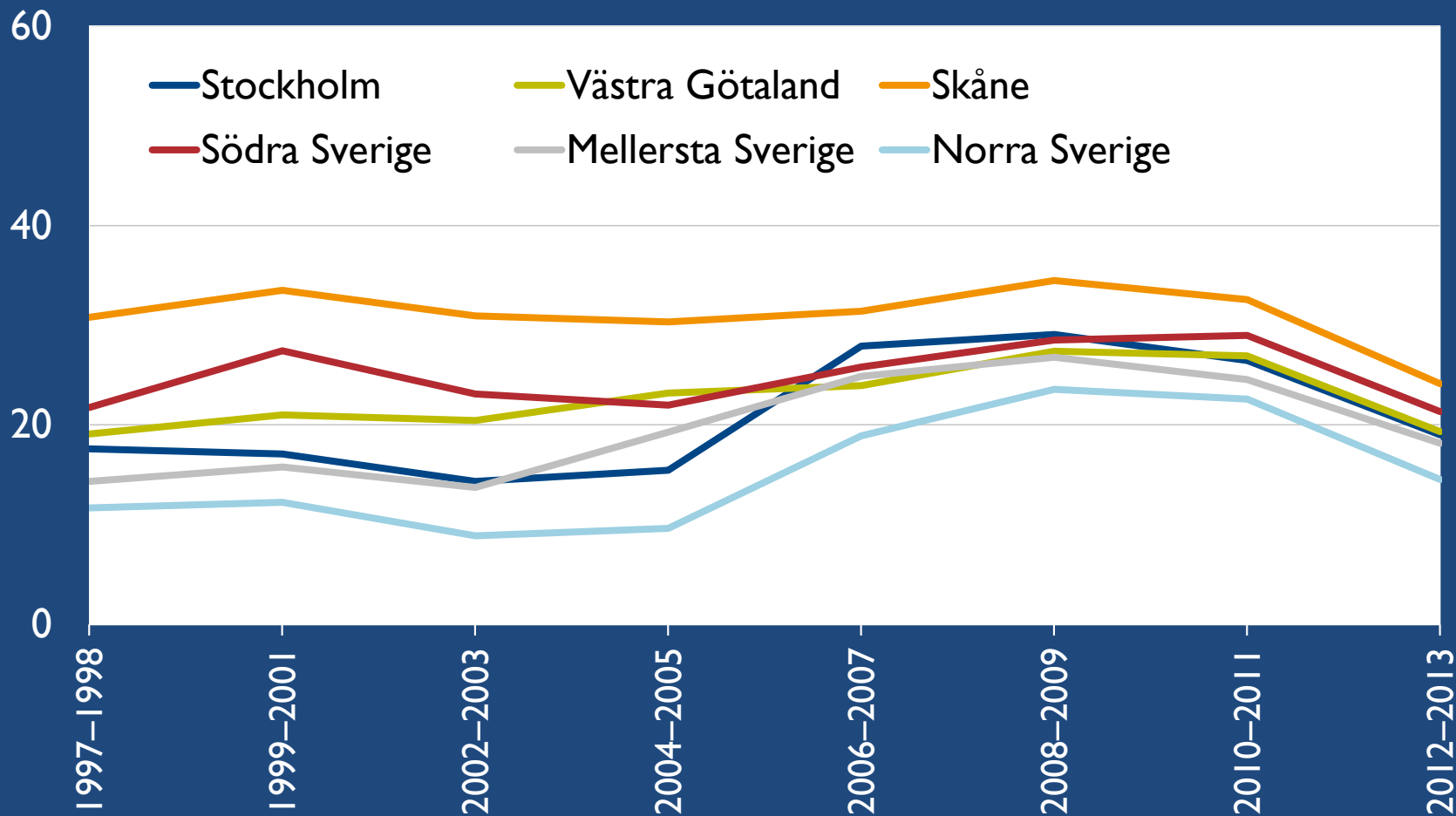
# Andelen som intensivkonsumerat en gång den senaste månaden eller mer i årskurs 9, i sex regioner. 1989–2013.

Procent



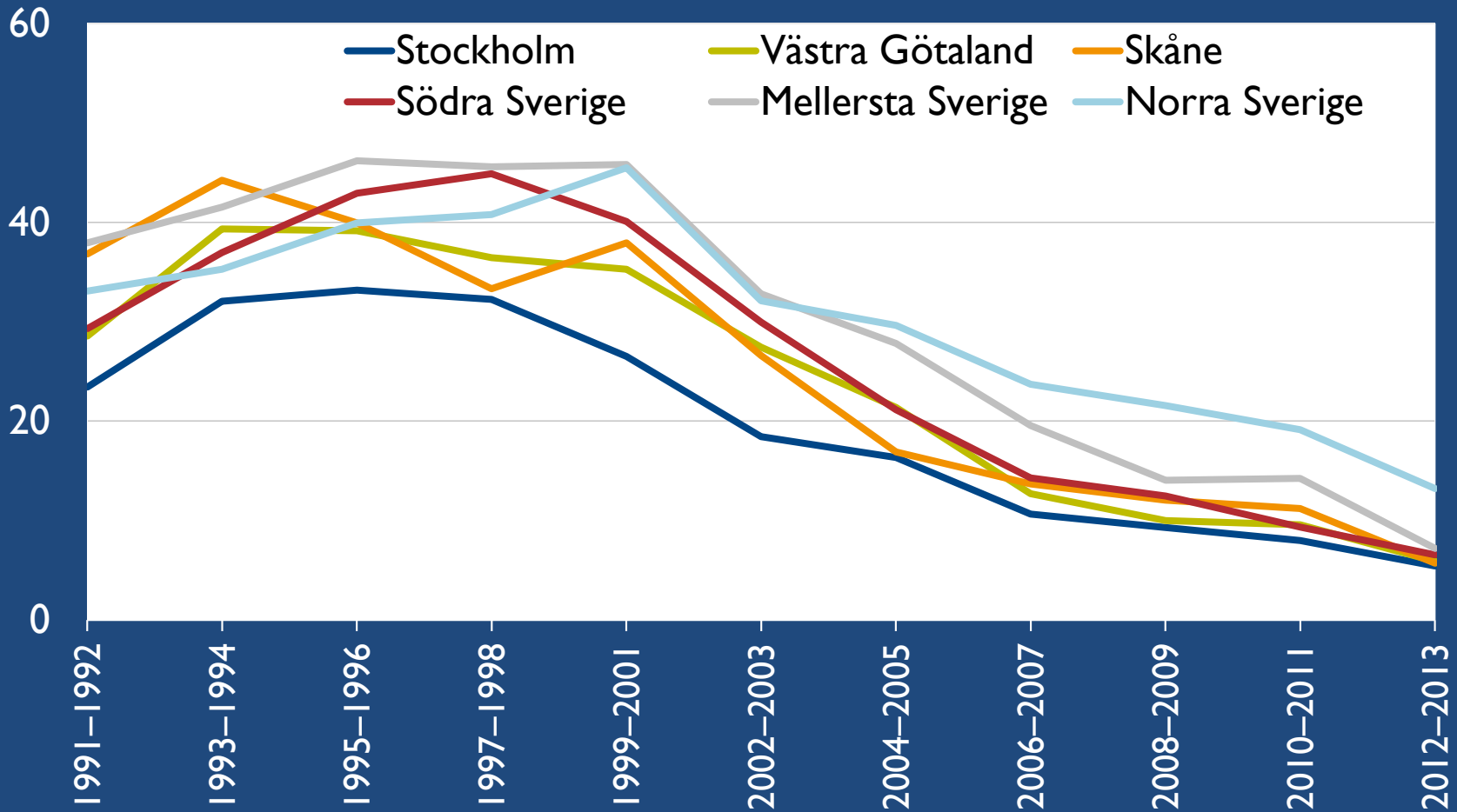
## Andelen elever i årskurs 9 som druckit smugglad sprit de senaste 12 månaderna, i sex regioner. 1997–2013.

Procent



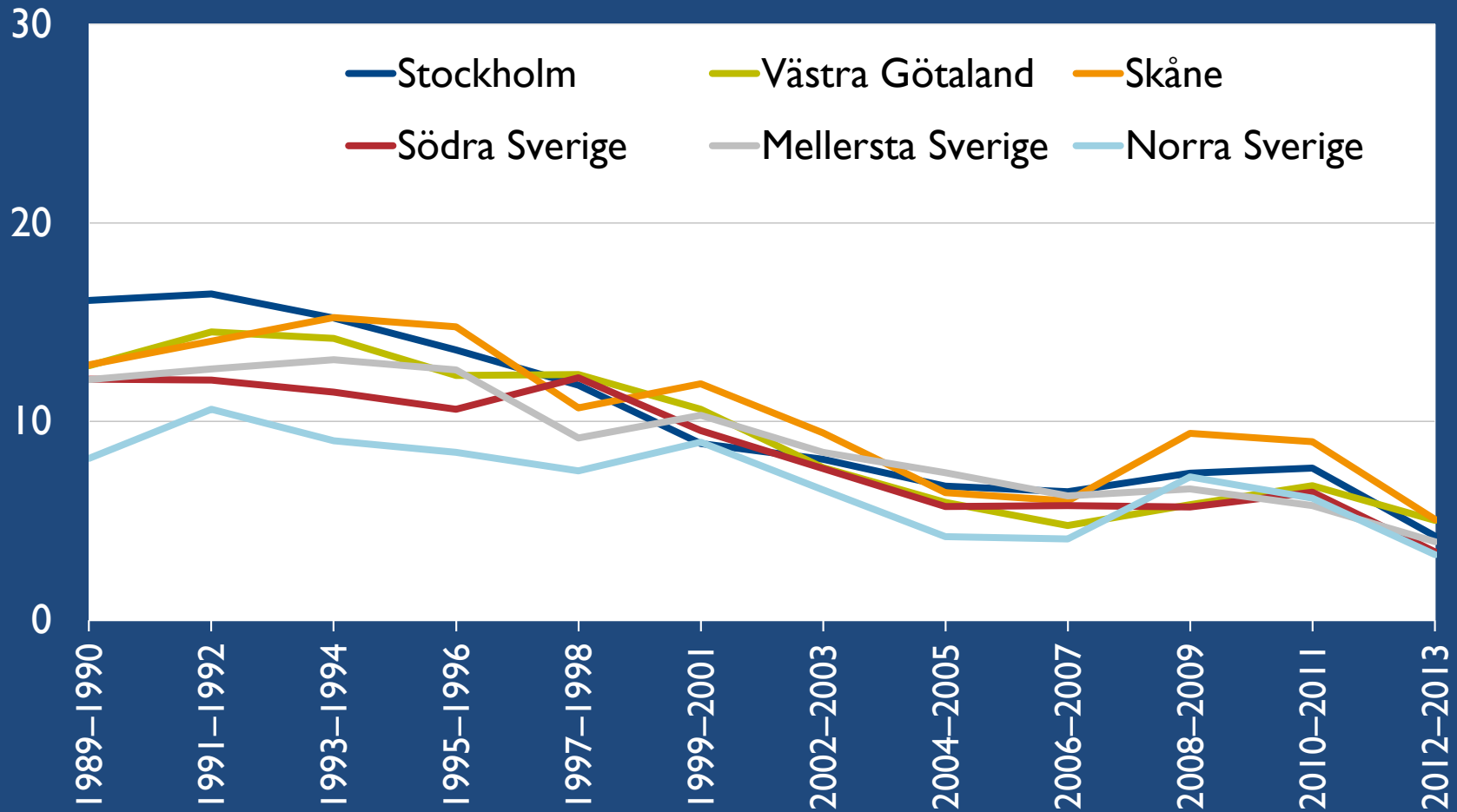
## Andelen elever i årskurs 9 som druckit hemtillverkad sprit de senaste 12 månaderna, i sex regioner. 1991–2013.

Procent



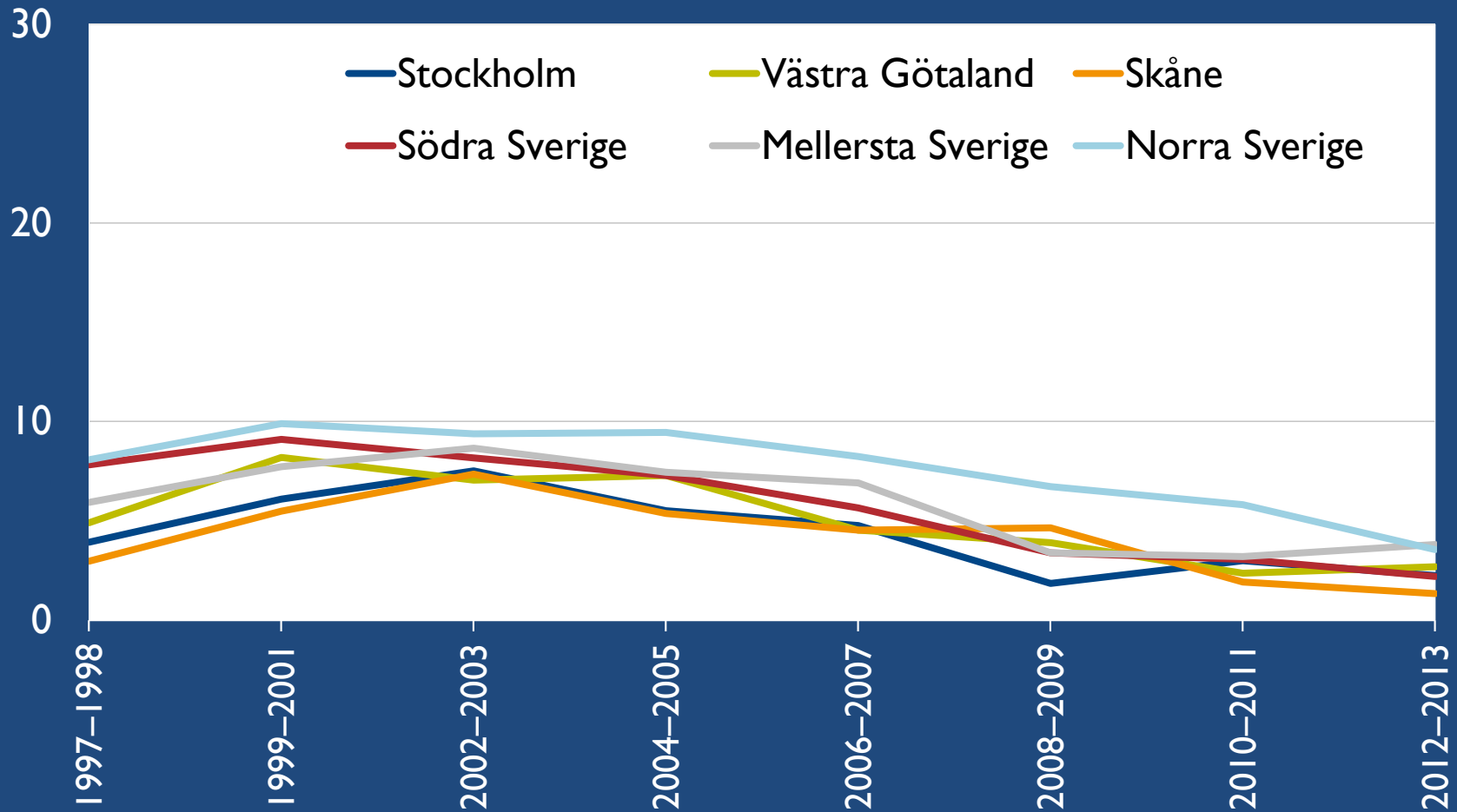
# Andelen elever som röker dagligen i årskurs 9, i sex regioner. 1989–2013.

Procent



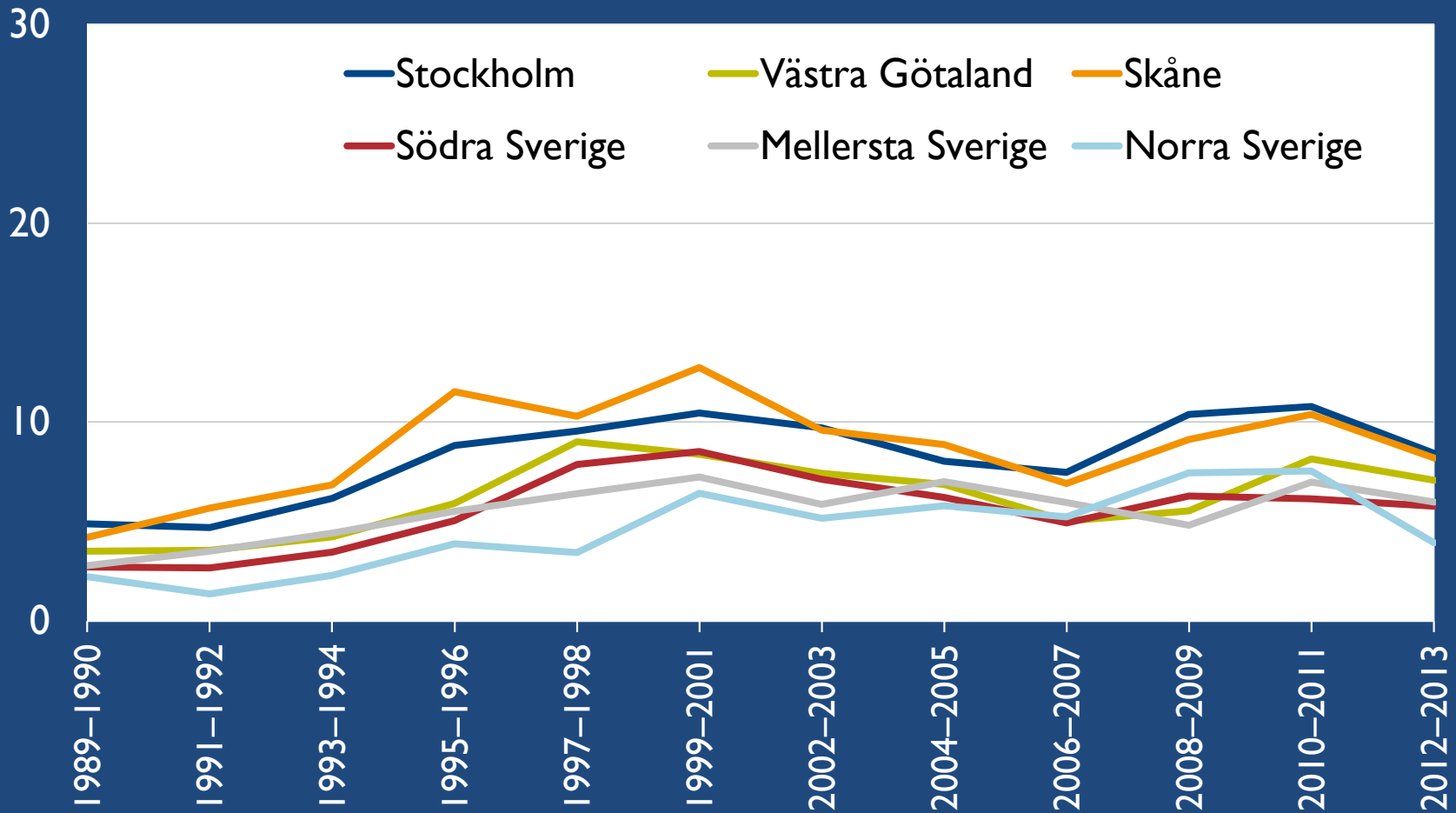
# Andelen elever som snusar dagligen i årskurs 9, i sex regioner. 1997–2013.

Procent



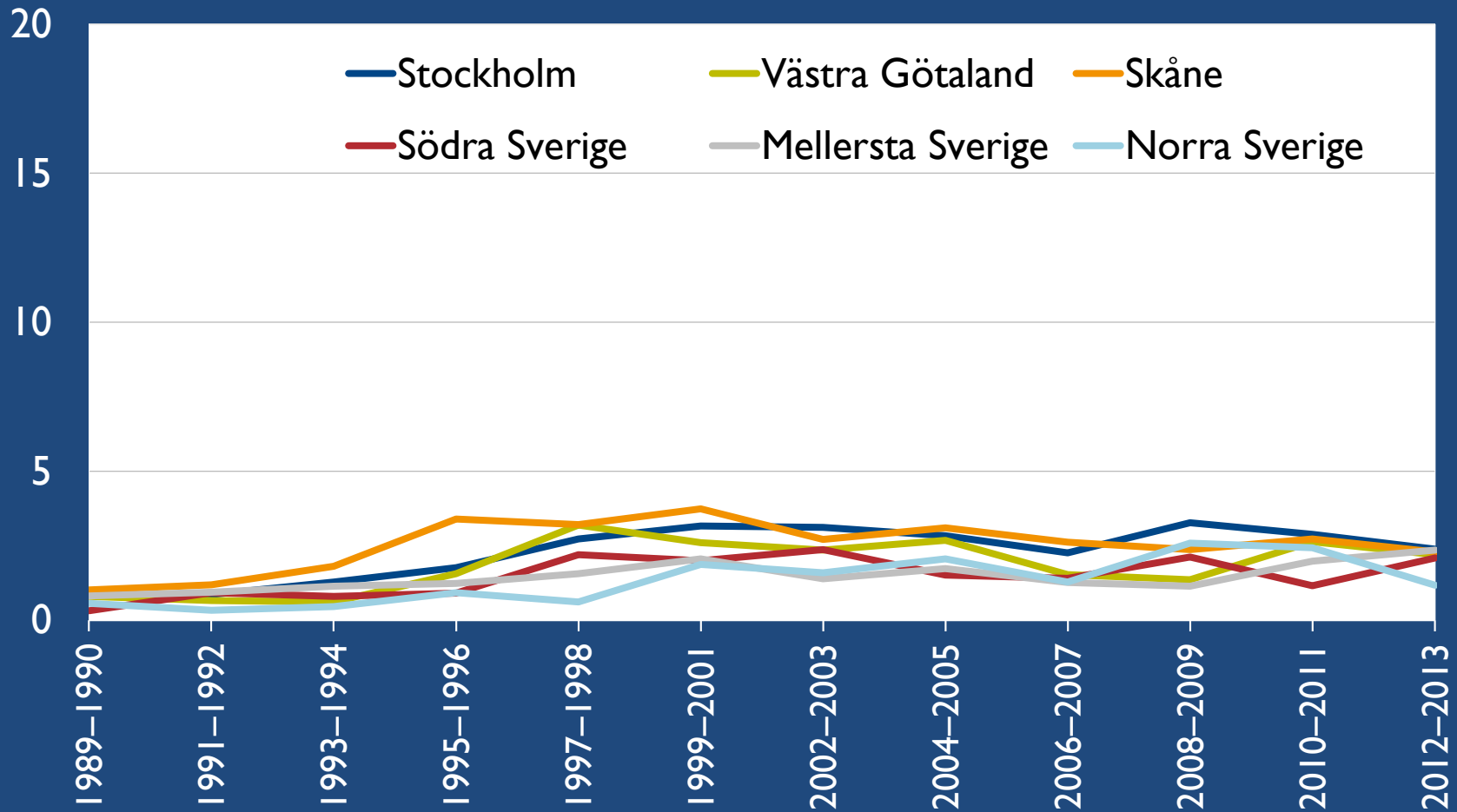
## Andelen elever som någon gång använt narkotika i årskurs 9, i sex regioner. 1989–2013.

Procent



## Andelen elever som använt narkotika de senaste 30 dagarna i årskurs 9, i sex regioner. 1989–2013.

Procent





## Andelen elever i årskurs 9 som haft lust att prova narkotika, i sex regioner. 1989–2013.

Procent

